

ZUS RCA

**Imienny raport miesięczny
o należnych składkach
i wypłaconych świadczeniach**



**Poradnik
dla płatników
składek**

Jak wypełnić i skorygować



ZAKŁAD
UBEZPIECZEŃ
SPOŁECZNYCH

ZUS RCA

Imienny raport miesięczny
o należnych składkach
i wypłaconych świadczeniach

Jak wypełnić i skorygować

Poradnik
dla płatników
składek

WWW.ZUS.PL



Zakład Ubezpieczeń Społecznych
ul. Szamocka 3, 5
01-748 Warszawa

PLATNIK WYPEŁNIA POLA W WYZNACZONYCH KRATKACH KOMPUTEROWO, NA MASZYNE LUB RĘCZNIE
DUŻYMI Drukowanymi literami, czarnym lub niebieskim kolorem

ZAKŁAD UBEZPIECZEŃ SPOŁECZNYCH	ZUS RCA	strona: 1	IMIENNY RAPORT MIESIĘCZNY O NALEŻNYCH SKŁADKACH I WYPŁACONYCH ŚWIADCZENIACH	
I. DANE ORGANIZACYJNE				
01. Identyfikator raportu (numer / mm / rrrr)		01	012023	
II. DANE IDENTYFIKACYJNE PLATNIKA SKŁADEK				
01. Numer NIP (wisać bez kresek)		02. Numer REGON		
9999999999		9999999999		
03. Numer PESEL ¹⁾		04. Rodzaj dokumentu: jeśli dowód osobisty, wpisać 1, jeśli paszport - 2		05. Seria i numer dokumentu
9999999999				
06. Nazwa skrócona				
07. Nazwisko				
K O W A L S K I				
08. Imię pierwsze			09. Data urodzenia (dd / mm / rrrr)	
J A N				
III. A. DANE IDENTYFIKACYJNE OSOBY UBEZPIECZONEJ				
01. Nazwisko				
M A L I N O W S K I				
02. Imię pierwsze			03. Typ	04. Identyfikator
A D A M			P	8888888888
III. B. ZESTAWIENIE NALEŻNYCH SKŁADEK NA UBEZPIECZENIA SPOŁECZNE				
01. Kod tytułu ubezpieczenia		02. Informacja o przekroczeniu rocznej podstawy wymiaru składek na ubezpieczenia emerytalne i rentowe		03. Wymiar czasu pracy
01000				1/1
UBEZPIECZENIE	EMERYTALNE	RENTOWE	CHOROBY	WYPADKOWE
04.	05.	06.		
349000	349000	349000		
SKŁADKA FINANSOWANA PRZEZ:				
07. ubezpieczonego	08. płatnika składek	09. budżet państwa	10. PFRON ²⁾	11. Fundusz Kościelny
34062	5235	8551		
11. 34062	12. 22685	13. zł, gr	14. 5828	
15. zł, gr	16. zł, gr	17. zł, gr	18. zł, gr	
19. zł, gr	20. zł, gr	21. zł, gr	22. zł, gr	
23. zł, gr	24. zł, gr	25. zł, gr	26. zł, gr	
27. Kwota obniżenia podstawy wymiaru składek na ubezpieczenia społeczne z tytułu opłacania składki w ramach pracowniczego programu emerytalnego				
zł, gr				
28. Kwota wpłaty w ramach pracowniczego planu kapitałowego finansowana przez płatnika składek				
zł, gr				
29. Łączna kwota składek (suma od p. 07 do p. 26)				
110423				
III. C. ZESTAWIENIE NALEŻNYCH SKŁADEK NA UBEZPIECZENIE ZDROWOTNE				
01. Podstawa wymiaru składki				
301152				
02. Kwota należnej składki finansowana przez płatnika składek ³⁾		03. Kwota należnej składki finansowana z budżetu państwa bezpośrednio do ZUS		
zł, gr		zł, gr		
04. Kwota należnej składki finansowana przez ubezpieczonego		05. Kwota należnej składki finansowana przez Fundusz Kościelny		
27104		zł, gr		
III. D. ZESTAWIENIE WYPŁACONYCH ŚWIADCZEŃ FINANSOWANYCH Z BUDŻETU PAŃSTWA⁴⁾				
01. Kwota wypłaconego zasiłku rodzinnego		02. Kwota wypłaconego zasiłku wychowawczego		
zł, gr		zł, gr		
03. Kwota wypłaconego zasiłku pielęgnacyjnego		04. Łączna kwota wypłaconych zasiłków (p. 01 + p. 02 + p. 03)		
zł, gr		zł, gr		
III. E. FORMA OPODATKOWANIA OBOWIAZUJĄCA W DANYM MIESIĄCU ORAZ PRZYCHÓD I DOCHÓD Z DZIAŁALNOŚCI GOSPODARCZEJ DLA CELÓW WYLICZENIA SKŁADKI MIESIĘCZNEJ NA UBEZPIECZENIE ZDROWOTNE				
01. Forma opodatkowania: zasady ogólne – podatek według skali				
02. Kwota dochodu uzyskanego w miesiącu bezpośrednio poprzedzającym miesiąc, za który dokonywane jest rozliczenie		03. Podstawa wymiaru składki na ubezpieczenie zdrowotne		04. Kwota należnej składki
zł, gr		zł, gr		zł, gr

PLATNIK WYPEŁNIA POLA W WYZNACZONYCH KRATKACH KOMPUTEROWO, NA MASZYNIE LUB RĘCZNIE
DUŻYMI DRUKOWANYMI LITERAMI, CZARNYM LUB NIEBIESKIM KOLOREM

ZAKŁAD UBEZPIECZEŃ SPOŁECZNYCH	ZUS RCA	strona: 2	IMIENNY RAPORT MIESIĘCZNY O NALEŻNYCH SKŁADKACH I WYPŁACONYCH ŚWIADCZENIACH
-----------------------------------	---------	-----------	--

05. Forma opodatkowania:
zasady ogólne – podatek liniowy

06. Kwota dochodu uzyskanego w miesiącu bezpośrednio poprzedzającym miesiąc, za który dokonywane jest rozliczenie

07. Podstawa wymiaru składki na ubezpieczenie zdrowotne

08. Kwota należnej składki

09. Forma opodatkowania:
karta podatkowa

10. Podstawa wymiaru składki na ubezpieczenie zdrowotne

11. Kwota należnej składki

12. Forma opodatkowania:
ryczałt od przychodów ewidencjonowanych

13. Suma przychodów w bieżącym roku kalendarzowym⁵⁾

14. Deklaracja opłacania składek na podstawie przychodów uzyskanych w poprzednim roku kalendarzowym (zaznacz X, jeśli chcesz ustalać składkę na ubezpieczenie zdrowotne na podstawie przychodów uzyskanych w poprzednim roku kalendarzowym)

15. Kwota przychodów z działalności gospodarczej uzyskanych w ubiegłym roku kalendarzowym⁶⁾ (podaj w przypadku zaznaczenia p. 14)

16. Podstawa wymiaru składki na ubezpieczenie zdrowotne

17. Kwota należnej składki

18. Bez formy opodatkowania

19. Podstawa wymiaru składki na ubezpieczenie zdrowotne

20. Kwota należnej składki

III. F. ROCZNE ROZLICZENIE SKŁADKI NA UBEZPIECZENIE ZDROWOTNE⁷⁾

01. Rozliczenie składki zdrowotnej za rok

02. Zmiana formy opodatkowania od stycznia 2022 roku⁸⁾

03. Zmiana formy opodatkowania od lipca 2022 roku⁹⁾

04. Forma opodatkowania: zasady ogólne – podatek według skali

05. Kwota dochodu osiągniętego z działalności gospodarczej w roku, którego dotyczy roczne rozliczenie

06. Kwota należnego podatku za rok, za który dokonywane jest roczne rozliczenie¹⁰⁾

07. Roczna podstawa wymiaru składki

08. Roczna składka

09. Suma miesięcznych należnych składek wynikająca ze złożonych dokumentów za rok, którego dotyczy roczne rozliczenie

10. Kwota do dopłaty (p. 08 – p. 09)¹¹⁾

11. Kwota do zwrotu (p. 09 – p. 08)¹²⁾

12. Forma opodatkowania: zasady ogólne – podatek liniowy

13. Kwota dochodu osiągniętego z działalności gospodarczej w roku, którego dotyczy roczne rozliczenie

14. Roczna podstawa wymiaru składki

15. Roczna składka

16. Suma miesięcznych należnych składek wynikająca ze złożonych dokumentów za rok, którego dotyczy roczne rozliczenie

17. Kwota do dopłaty (p. 15 – p. 16)¹¹⁾

18. Kwota do zwrotu (p. 16 – p. 15)¹²⁾

III. DANE DOTYCZĄCE OSOBY UBEZPIECZONEJ

PLATNIK WYPEŁNIA POLA W WYZNACZONYCH KRATKACH KOMPUTEROWO, NA MASZYNIE LUB RĘCZNIE
DUŻYMI DRUKOWANYMI LITERAMI, CZARNYM LUB NIEBIESKIM KOLOREM

ZAKŁAD UBEZPIECZEŃ SPOŁECZNYCH	ZUS RCA	strona: 3	IMIENNY RAPORT MIESIĘCZNY O NALEŻNYCH SKŁADKACH I WYPŁACONYCH ŚWIADCZENIACH
-----------------------------------	---------	-----------	--

19. Forma opodatkowania: ryczałt od przychodów ewidencjonowanych

20. Kwota przychodów osiągniętych z działalności gospodarczej w roku, którego dotyczy roczne rozliczenie

zł	gr
----	----

21. Roczna podstawa wymiaru składki

zł	gr
----	----

22. Roczna składka

zł	gr
----	----

23. Suma miesięcznych należnych składek wynikająca ze złożonych dokumentów za rok, którego dotyczy roczne rozliczenie

zł	gr
----	----

24. Kwota do dopłaty (p. 22 – p. 23) ¹¹⁾

zł	gr
----	----

25. Kwota do zwrotu (p. 23 – p. 22) ¹²⁾

zł	gr
----	----

ŁĄCZNA KWOTA DO DOPŁATY ALBO DO ZWROTU Z ROZLICZENIA ROCZNEGO ¹³⁾

26. Łączna kwota do dopłaty

zł	gr
----	----

27. Łączna kwota do zwrotu

zł	gr
----	----

IV. OŚWIADCZENIE PLATNIKA SKŁADEK

01. Data wypełnienia (dd / mm / rrrr)

2 0 0 2 2 0 2 3

Oświadczam, że dane zawarte w formularzu są zgodne ze stanem prawnym i faktycznym.
Jestem świadomy(-ma) odpowiedzialności karnej za zeznanie nieprawdy lub zatajenie prawdy.

02. Podpis płatnika składek lub osoby upoważnionej

Jan Kowalski

03. Pieczęć płatnika składek

V. ADNOTACJE ZUS

¹⁾ Numer PESEL podaje się, o ile został nadany.

²⁾ Pół nie wypełnia się w dokumentach za okres od stycznia 2008 r., a w razie składania korekt za okres do grudnia 2007 r. może zostać wykazana kwota nie wyższa od kwoty dofinansowania uwzględnionego w raporcie za ten okres, złożonym nie później niż w dniu 30 czerwca 2008 r.

³⁾ W tym polu należy także wykazać kwotę składki finansowaną z budżetu państwa, jeśli dotację otrzymuje płatnik składek.

⁴⁾ Blok ten należy wypełnić tylko w przypadku składania korekt dokumentów, w których płatnik składek wykazał świadczenia finansowane z budżetu państwa należne za okres do dnia 31 sierpnia 2006 r.

⁵⁾ Kwota przychodów osiągniętych od początku roku kalendarzowego do końca miesiąca, za który dokonywane jest rozliczenie.

⁶⁾ Kwota rocznych przychodów w rozumieniu art. 81 ust. 2h ustawy z dnia 27 sierpnia 2004 r. o świadczeniach opieki zdrowotnej finansowanych ze środków publicznych (Dz. U. z 2022 r. poz. 2561, z późn. zm.).

⁷⁾ Roczne rozliczenie składki na ubezpieczenie zdrowotne dokonujesz począwszy od 1 maja 2023 r.

⁸⁾ Zmiana formy opodatkowania na podstawie art. 14–15 ustawy z dnia 9 czerwca 2022 r. o zmianie ustawy o podatku dochodowym od osób fizycznych oraz niektórych innych ustaw (Dz. U. z 2022 r. poz. 1265, z późn. zm.).

⁹⁾ Zmiana formy opodatkowania na podstawie art. 17 ustawy z dnia 9 czerwca 2022 r. o zmianie ustawy o podatku dochodowym od osób fizycznych oraz niektórych innych ustaw.

¹⁰⁾ Pole wypełniasz wyłącznie w sytuacji, gdy w roku, którego dotyczy roczne rozliczenie, stosowałeś obniżenie składki na ubezpieczenie zdrowotne do wysokości zaliczki na podatek zgodnie z art. 82 ust. 10 ustawy z dnia 27 sierpnia 2004 r. o świadczeniach opieki zdrowotnej finansowanych ze środków publicznych.

¹¹⁾ Wypełnij, jeśli składka roczna jest większa od sumy miesięcznych należnych składek wynikających ze złożonych dokumentów za rok, którego dotyczy roczne rozliczenie.

¹²⁾ Wypełnij, jeśli składka roczna jest mniejsza od sumy miesięcznych należnych składek wynikających ze złożonych dokumentów za rok, którego dotyczy roczne rozliczenie.

¹³⁾ Podajesz wyłącznie jedną kwotę: do dopłaty (p. 26) albo do zwrotu (p. 27). Jeśli w roku, który rozliczasz, stosowałeś jedną formę opodatkowania, wpisz ustaloną dla niej kwotę dopłaty albo zwrotu. Jeśli stosowałeś kilka form opodatkowania (skala podatkowa, podatek liniowy, ryczałt od przychodów ewidencjonowanych), wpisz ustaloną dla nich różnicę kwot dopłat i zwrotu.

PLATNIK WYPELNIĄ POLA W WYZNACZONYCH KRATKACH KOMPUTEROWO, NA MASZYNIE LUB RĘCZNIE
DUŻYMI DRUKOWANYMI LITERAMI, CZARNYM LUB NIEBIESKIM KOLOREM

ZAKŁAD UBEZPIECZEŃ SPOŁECZNYCH	ZUS RCA	strona: 1	IMIENNY RAPORT MIESIĘCZNY O NALEŻNYCH SKŁADKACH I WYPŁACONYCH ŚWIADCZENIACH
-----------------------------------	---------	-----------	--

I. DANE ORGANIZACYJNE

01. Identyfikator raportu (numer / mm / rrrr) 01 02 20 23

II. DANE IDENTYFIKACYJNE PLATNIKA SKŁADEK

01. Numer NIP (wpisać bez kresek)

9 9 9 9 9 9 9 9 9 9

02. Numer REGON

9 9 9 9 9 9 9 9 9 9

03. Numer PESEL¹⁾

9 9 9 9 9 9 9 9 9 9

04. Rodzaj dokumentu:
jeśli dowód osobisty, wpisać 1,
jeśli paszport - 2

05. Seria i numer dokumentu

06. Nazwa skrócona

07. Nazwisko

K O W A L S K I

08. Imię pierwsze

J A N

09. Data urodzenia (dd / mm / rrrr)

9 9 9 9 9 9 9 9

II. DANE IDENTYFIKACYJNE
PLATNIKA SKŁADEK

III. A. DANE IDENTYFIKACYJNE OSOBY UBEZPIECZONEJ

01. Nazwisko

K O W A L S K I

02. Imię pierwsze

J A N

03. Typ

P

04. Identyfikator

9 9 9 9 9 9 9 9 9 9

III. B. ZESTAWIENIE NALEŻNYCH SKŁADEK NA UBEZPIECZENIA SPOŁECZNE

01. Kod tytułu ubezpieczenia

0 5 1 0 0 0

02. Informacja o przekroczeniu rocznej podstawy
wymiaru składek na ubezpieczenia emerytalne i rentowe

03. Wymiar czasu pracy

UBEZPIECZENIE	EMERYTALNE	RENTOWE	CHOROBY	WYPADKOWE
04. PODSTAWA WYMIARU SKŁADKI	4 1 6 1 0 0	05. 4 1 6 1 0 0	06. 4 1 6 1 0 0	
07. SKŁADKA FINANSOWANA PRZEZ: ubezpieczonego	8 1 2 2 3	08. 3 3 2 8 8	09. 1 0 1 9 4	10. 6 9 4 9
11. płatnika składek	zł, gr	zł, gr	zł, gr	zł, gr
15. budżetu państwa	zł, gr	zł, gr	zł, gr	zł, gr
19. PFRON ²⁾	zł, gr	zł, gr	zł, gr	zł, gr
23. Fundusz Kościelny	zł, gr	zł, gr	zł, gr	zł, gr

27. Kwota obniżenia podstawy wymiaru składek na ubezpieczenia społeczne z tytułu opłacania składek w ramach pracowniczego programu emerytalnego

zł, gr

28. Kwota wpłaty w ramach pracowniczego planu kapitałowego finansowana przez płatnika składek

zł, gr

29. Łączna kwota składek (suma od p. 07 do p. 26)

1 3 1 6 5 4

III. C. ZESTAWIENIE NALEŻNYCH SKŁADEK NA UBEZPIECZENIE ZDROWOTNE

01. Podstawa wymiaru składki

6 0 0 0 0 0

02. Kwota należnej składki finansowana przez płatnika składek³⁾

zł, gr

03. Kwota należnej składki finansowana z budżetu państwa bezpośrednio do ZUS

zł, gr

04. Kwota należnej składki finansowana przez ubezpieczonego

5 4 0 0 0 0

05. Kwota należnej składki finansowana przez Fundusz Kościelny

zł, gr

III. DANE DOTYCZĄCE OSOBY UBEZPIECZONEJ

III. D. ZESTAWIENIE WYPŁACONYCH ŚWIADCZEŃ FINANSOWANYCH Z BUDŻETU PAŃSTWA⁴⁾

01. Kwota wypłaconego zasiłku rodzinnego

zł, gr

02. Kwota wypłaconego zasiłku wychowawczego

zł, gr

03. Kwota wypłaconego zasiłku pielęgnacyjnego

zł, gr

04. Łączna kwota wypłaconych zasiłków (p. 01 + p. 02 + p. 03)

zł, gr

III. E. FORMA OPODATKOWANIA OBOWIĄZUJĄCA W DANYM MIESIĄCU ORAZ PRZYCHÓD I DOCHÓD Z DZIAŁALNOŚCI GOSPODARCZEJ DLA CEŁÓW WYLICZENIA SKŁADKI MIESIĘCZNEJ NA UBEZPIECZENIE ZDROWOTNE

X 01. Forma opodatkowania:
zasady ogólne – podatek według skali

02. Kwota dochodu uzyskanego w miesiącu bezpośrednio poprzedzającym miesiąc, za który dokonywane jest rozliczenie

6 0 0 0 0 0

03. Podstawa wymiaru składki na ubezpieczenie zdrowotne

6 0 0 0 0 0

04. Kwota należnej składki

5 4 0 0 0 0

PLATNIK WYPEŁNIA POLA W WYZNACZONYCH KRATKACH KOMPUTEROWO, NA MASZYNIE LUB RĘCZNIE
DUŻYMI DRUKOWANYMI LITERAMI, CZARNYM LUB NIEBIESKIM KOLOREM

ZAKŁAD UBEZPIECZEŃ SPOŁECZNYCH	ZUS RCA	strona: 2	IMIENNY RAPORT MIESIĘCZNY O NALEŻNYCH SKŁADKACH I WYPŁACONYCH ŚWIADCZENIACH
-----------------------------------	---------	-----------	--

05. Forma opodatkowania:
zasady ogólne – podatek liniowy

06. Kwota dochodu uzyskanego w miesiącu bezpośrednio poprzedzającym miesiąc, za który dokonywane jest rozliczenie

07. Podstawa wymiaru składki na ubezpieczenie zdrowotne

08. Kwota należnej składki

09. Forma opodatkowania:
karta podatkowa

10. Podstawa wymiaru składki na ubezpieczenie zdrowotne

11. Kwota należnej składki

12. Forma opodatkowania:
ryczałt od przychodów ewidencjonowanych

13. Suma przychodów w bieżącym roku kalendarzowym⁵⁾

14. Deklaracja opłacania składek na podstawie przychodów uzyskanych w poprzednim roku kalendarzowym (zaznacz X, jeśli chcesz ustalać składkę na ubezpieczenie zdrowotne na podstawie przychodów uzyskanych w poprzednim roku kalendarzowym)

15. Kwota przychodów z działalności gospodarczej uzyskanych w ubiegłym roku kalendarzowym⁶⁾ (podaj w przypadku zaznaczenia p. 14)

16. Podstawa wymiaru składki na ubezpieczenie zdrowotne

17. Kwota należnej składki

18. Bez formy opodatkowania

19. Podstawa wymiaru składki na ubezpieczenie zdrowotne

20. Kwota należnej składki

III. F. ROCZNE ROZLICZENIE SKŁADKI NA UBEZPIECZENIE ZDROWOTNE⁷⁾

r r r r 01. Rozliczenie składki zdrowotnej za rok

02. Zmiana formy opodatkowania od stycznia 2022 roku⁸⁾

03. Zmiana formy opodatkowania od lipca 2022 roku⁹⁾

04. Forma opodatkowania: zasady ogólne – podatek według skali

05. Kwota dochodu osiągniętego z działalności gospodarczej w roku, którego dotyczy roczne rozliczenie

06. Kwota należnego podatku za rok, za który dokonywane jest roczne rozliczenie¹⁰⁾

07. Roczna podstawa wymiaru składki

08. Roczna składka

09. Suma miesięcznych należnych składek wynikająca ze złożonych dokumentów za rok, którego dotyczy roczne rozliczenie

10. Kwota do dopłaty (p. 08 – p. 09)¹¹⁾

11. Kwota do zwrotu (p. 09 – p. 08)¹²⁾

12. Forma opodatkowania: zasady ogólne – podatek liniowy

13. Kwota dochodu osiągniętego z działalności gospodarczej w roku, którego dotyczy roczne rozliczenie

14. Roczna podstawa wymiaru składki

15. Roczna składka

16. Suma miesięcznych należnych składek wynikająca ze złożonych dokumentów za rok, którego dotyczy roczne rozliczenie

17. Kwota do dopłaty (p. 15 – p. 16)¹¹⁾

18. Kwota do zwrotu (p. 16 – p. 15)¹²⁾

III. DANE DOTYCZĄCE OSOBY UBEZPIECZONEJ

PLATNIK WYPEŁNIA POLA W WYZNACZONYCH KRATKACH KOMPUTEROWO, NA MASZYNIE LUB RĘCZNIE
DUŻYMI DRUKOWANYMI LITERAMI, CZARNYM LUB NIEBIESKIM KOLOREM

ZAKŁAD UBEZPIECZEŃ SPOŁECZNYCH	ZUS RCA	strona: 3	IMIENNY RAPORT MIESIĘCZNY O NALEŻNYCH SKŁADKACH I WYPŁACONYCH ŚWIADCZENIACH
-----------------------------------	---------	-----------	--

19. Forma opodatkowania: ryczałt od przychodów ewidencjonowanych

20. Kwota przychodów osiągniętych z działalności gospodarczej w roku, którego dotyczy roczne rozliczenie

zł	gr
----	----

21. Roczna podstawa wymiaru składki

zł	gr
----	----

22. Roczna składka

zł	gr
----	----

23. Suma miesięcznych należnych składek wynikająca ze złożonych dokumentów za rok, którego dotyczy roczne rozliczenie

zł	gr
----	----

24. Kwota do dopłaty (p. 22 – p. 23) ¹¹⁾

zł	gr
----	----

25. Kwota do zwrotu (p. 23 – p. 22) ¹²⁾

zł	gr
----	----

ŁĄCZNA KWOTA DO DOPŁATY ALBO DO ZWROTU Z ROZLICZENIA ROCZNEGO ¹³⁾

26. Łączna kwota do dopłaty

zł	gr
----	----

27. Łączna kwota do zwrotu

zł	gr
----	----

IV. OŚWIADCZENIE PŁATNIKA SKŁADEK

01. Data wypełnienia (dd / mm / rrrr)

2 0 0 3 2 0 2 3

Oświadczam, że dane zawarte w formularzu są zgodne ze stanem prawnym i faktycznym.
Jestem świadomy(-ma) odpowiedzialności karnej za zeznanie nieprawdy lub zatajenie prawdy.

02. Podpis płatnika składek lub osoby upoważnionej	03. Pieczęć płatnika składek
Jan Kowalski	

V. ADNOTACJE ZUS

- ¹⁾ Numer PESEL podaje się, o ile został nadany.
- ²⁾ Pół nie wypełnia się w dokumentach za okres od stycznia 2008 r., a w razie składania korekt za okres do grudnia 2007 r. może zostać wykazana kwota nie wyższa od kwoty dofinansowania uwzględnionego w raporcie za ten okres, złożonym nie później niż w dniu 30 czerwca 2008 r.
- ³⁾ W tym polu należy także wykazać kwotę składki finansowaną z budżetu państwa, jeśli dotację otrzymuje płatnik składek.
- ⁴⁾ Blok ten należy wypełnić tylko w przypadku składania korekt dokumentów, w których płatnik składek wykazał świadczenia finansowane z budżetu państwa należne za okres do dnia 31 sierpnia 2006 r.
- ⁵⁾ Kwota przychodów osiągniętych od początku roku kalendarzowego do końca miesiąca, za który dokonywane jest rozliczenie.
- ⁶⁾ Kwota rocznych przychodów w rozumieniu art. 81 ust. 2h ustawy z dnia 27 sierpnia 2004 r. o świadczeniach opieki zdrowotnej finansowanych ze środków publicznych (Dz. U. z 2022 r. poz. 2561, z późn. zm.).
- ⁷⁾ Roczne rozliczenie składki na ubezpieczenie zdrowotne dokonujesz począwszy od 1 maja 2023 r.
- ⁸⁾ Zmiana formy opodatkowania na podstawie art. 14–15 ustawy z dnia 9 czerwca 2022 r. o zmianie ustawy o podatku dochodowym od osób fizycznych oraz niektórych innych ustaw (Dz. U. z 2022 r. poz. 1265, z późn. zm.).
- ⁹⁾ Zmiana formy opodatkowania na podstawie art. 17 ustawy z dnia 9 czerwca 2022 r. o zmianie ustawy o podatku dochodowym od osób fizycznych oraz niektórych innych ustaw.
- ¹⁰⁾ Pole wypełniasz wyłącznie w sytuacji, gdy w roku, którego dotyczy roczne rozliczenie, stosowałeś obniżenie składki na ubezpieczenie zdrowotne do wysokości zaliczki na podatek zgodnie z art. 82 ust. 10 ustawy z dnia 27 sierpnia 2004 r. o świadczeniach opieki zdrowotnej finansowanych ze środków publicznych.
- ¹¹⁾ Wypełnij, jeśli składka roczna jest większa od sumy miesięcznych należnych składek wynikających ze złożonych dokumentów za rok, którego dotyczy roczne rozliczenie.
- ¹²⁾ Wypełnij, jeśli składka roczna jest mniejsza od sumy miesięcznych należnych składek wynikających ze złożonych dokumentów za rok, którego dotyczy roczne rozliczenie.
- ¹³⁾ Podajesz wyłącznie jedną kwotę: do dopłaty (p. 26) albo do zwrotu (p. 27). Jeśli w roku, który rozliczasz, stosowałeś jedną formę opodatkowania, wpisz ustaloną dla niej kwotę dopłaty albo zwrotu. Jeśli stosowałeś kilka form opodatkowania (skala podatkowa, podatek liniowy, ryczałt od przychodów ewidencjonowanych), wpisz ustaloną dla nich różnicę kwot dopłat i zwrotu.

DO CZEGO SŁUŻY DOKUMENT ZUS RCA

Jeśli zatrudniłeś pracowników (osoby ubezpieczone), musisz rozliczyć za nich składki na ubezpieczenia społeczne i zdrowotne i/ lub wypłacone im świadczenia. Rozliczenie to wykazujesz w imiennym raporcie ZUS RCA. W takiej sytuacji składki na własne ubezpieczenia także rozliczasz w raporcie ZUS RCA.

W raporcie ZUS RCA wykazujesz za osobę ubezpieczoną podstawy oraz składki na ubezpieczenie społeczne oraz ubezpieczenie zdrowotne w podziale na poszczególne źródła finansowania składek. Jeśli w złożonym raporcie miesięcznym wystąpiły błędy, to korektę również sporządzasz na formularzu ZUS RCA.

Jeśli prowadzisz pozarolniczą działalność, to od 1 stycznia 2022 r. ustalasz dla siebie wysokość podstawy wymiaru i składki na ubezpieczenie zdrowotne na nowych zasadach¹.

Podstawa wymiaru składki na ubezpieczenie zdrowotne jest uzależniona od tego:

- Ä jaki wykonujesz rodzaj pozarolniczej działalności w rozumieniu przepisów o systemie ubezpieczeń społecznych,
- Ä jaką formę opodatkowania stosujesz w odniesieniu do uzyskiwanych przychodów z tej działalności.

Inaczej będziesz ustalał podstawę, gdy prowadzisz działalność gospodarczą i:

- Ä opłacasz podatek na zasadach ogólnych,
- Ä rozliczasz się na zasadzie ryczałtu ewidencjonowanego,
- Ä stosujesz kartę podatkową,
- Ä nie zaliczasz się do żadnej z wymienionych grup albo współpracujesz z kimś w prowadzeniu działalności.



WAŻNE Dla osób, które prowadzą pozarolniczą działalność gospodarczą i stosują opodatkowanie:

- Ä na zasadach ogólnych według skali,
 - Ä na zasadach ogólnych w formie podatku linowego,
 - Ä w formie ryczałtu od przychodów ewidencjonowanych
- wprowadzona została zasada rocznego rozliczenia składki na ubezpieczenie zdrowotne. Jeśli jesteś tak opodatkowany, to składki nadal obliczasz od miesięcznej podstawy wymiaru i opłacasz je co miesiąc. Jednak po zakończeniu roku ustalasz dodatkowo wysokość składki od rocznej podstawy jej wymiaru. Może to oznaczać, że roczna składka będzie wyższa od sumy składek, które płaciłeś co miesiąc. Wtedy musisz dopłacić powstałą różnicę.

Roczne rozliczenie wykazujesz w deklaracji rozliczeniowej (jeśli opłacasz składki na własne ubezpieczenia) lub w raporcie ZUS RCA (jeśli opłacasz składki także za innych ubezpieczonych) składanych za kwiecień danego roku. Pierwsze roczne rozliczenie składki zdrowotnej za 2022 r. wykażesz w dokumentach za kwiecień 2023 r. Dopłatę składki uregulujesz w terminie płatności za kwiecień, czyli nie później niż do 22 maja (pierwszy raz w 2023 r.).

Więcej informacji o tym, [jak ustalić podstawę wymiaru składki na ubezpieczenie zdrowotne dla osoby prowadzącej pozarolniczą działalność znajdziesz na naszej stronie internetowej \[www.zus.pl\]\(http://www.zus.pl\)](#).

Z powodu zmian w ustalaniu składki na ubezpieczenie zdrowotne raport imienny ZUS RCA został rozszerzony o nowe bloki: III.E i III.F.



WAŻNE Z raportu ZUS RCA korzystasz także, jeśli korygujesz dane przekazane do ZUS na wycofanym już formularzu ZUS RNA oraz ZUS RZA.

¹ Ustawa z dnia 29 października 2021 r. o zmianie ustawy o podatku dochodowym od osób fizycznych, ustawy o podatku dochodowym od osób prawnych oraz niektórych innych ustaw (Dz. U. z 2021 r. poz. 2105, z późn. zm.).

**PAMIĘTAJ**

Do ZUS składasz cały komplet dokumentów rozliczeniowych, tzn. raport imienny ZUS RCA wraz z deklaracją rozliczeniową ZUS DRA. Tutaj omówimy zasady wypełniania raportu ZUS RCA, natomiast [zasady wypełniania deklaracji rozliczeniowej ZUS DRA znajdziesz w poradniku ZUS DRA deklaracja rozliczeniowa. Jak wypełnić i skorygować \[PDF, 13 213 kB\]](#).

Na stronach 2–4 przedstawiliśmy wzór wypełnionego raportu ZUS RCA za pracownika.

Na stronach 5–7 przedstawiliśmy wzór wypełnionego raportu ZUS RCA za luty 2023 r. dla osoby prowadzącej pozarolniczą działalność. W tym przykładzie przyjęliśmy, że rozlicza się ona na zasadach ogólnych – podatkiem według skali podatkowej.

JAK WYPEŁNIĆ RAPORT ZUS RCA

**PRZYKŁAD**

1 Zasady wypełniania raportu ZUS RCA za pracownika przedstawimy na poniższym przykładzie.

I. DANE ORGANIZACYJNE

Ä **W polu 01** – wpisz identyfikator raportu za miesiąc rozliczeniowy, za który rozliczasz należne składki. W tym polu wpisujesz takie dane jak: numer/ miesiąc/ rok, np.01 01 2023. Pamiętaj, że identyfikator raportu ZUS RCA powinien być zgodny z identyfikatorem deklaracji rozliczeniowej ZUS DRA.

PLATNIK WYPEŁNIA POLA W WYZNACZONYCH KRATKACH KOMPUTEROWO, NA MASZYNE LUB RĘCZNIE
DUŻYMI DRUKOWANYMI LITERAMI, CZARNYM LUB NIEBIESKIM KOLOREM

ZAKŁAD UBEZPIECZEŃ SPOŁECZNYCH	ZUS RCA	strona: 1	IMIENNY RAPORT MIESIĘCZNY O NALEŻNYCH SKŁADKACH I WYPŁACONYCH ŚWIADCZENIACH
I. DANE ORGANIZACYJNE			
01. Identyfikator raportu (numer / mm / rrrr)		01	012023

II. DANE IDENTYFIKACYJNE PŁATNIKA SKŁADEK

Ten blok wypełnij szczególnie starannie, wpisując dane podane w zgłoszeniu płatnika składek ZUS ZPA/ZUS ZFA/ZUS ZIPA lub we wpisie do KRS/ CEIDG.

Szczegółowe [zasady podawania zakresu danych identyfikacyjnych znajdziesz w poradniku Ogólne zasady wypełniania i korygowania dokumentów ubezpieczeniowych \[PDF, 13 397 kB\]](#).

Ä **W polu 01** – wpisz numer NIP (numer identyfikacji podatkowej) nadany Ci jako płatnikowi przez urząd skarbowy, nie oddzielając kreskami poszczególnych członów.

Ä **W polu 02** – wpisz numer REGON nadany Ci jako płatnikowi przez Główny Urząd Statystyczny, który jest zapisany w krajowym rejestrze urzędowym podmiotów gospodarki narodowej. Numer ten może mieć 9 lub 14 znaków i należy go wpisać wraz z występującymi „0”.

Ä **Polu 03–05** – wypełniasz, jeśli jesteś płatnikiem składek – osobą fizyczną:

ˆ **w polu 03** – wpisz numer PESEL (numer ewidencyjny nadany przez Rządowe Centrum Informatyczne Powszechnego Elektronicznego Systemu Ewidencji Ludności);

polu 04 i 05 – wypełniasz tylko wtedy, jeśli nie nadano Ci numerów NIP, REGON lub PESEL albo jednego z nich:

ˆ **w polu 04** – w zależności od rodzaju dokumentu wpisz:

1 – w przypadku dowodu osobistego,

2 – w przypadku paszportu lub innego dokumentu potwierdzającego tożsamość,

- w polu 05 – wpisz serię i numer – odpowiednio do kodu wpisanego w polu 04 – dowodu osobistego, paszportu lub innego dokumentu potwierdzającego tożsamość.
- Ä W polu 06 – wpisz nazwę skróconą płatnika, którą podałeś w zgłoszeniu płatnika składek lub we wniosku CEIDG-1 bądź w formularzu NIP-8 złożonym w urzędzie skarbowym.
- Ä Pola 07–09 – wypełniasz, jeśli jesteś płatnikiem składek – osobą fizyczną:
 - w polu 07 – wpisz nazwisko płatnika składek (poszczególne człony oddziel kreską),
 - w polu 08 – wpisz pierwsze imię płatnika składek,
 - w polu 09 – wpisz datę urodzenia płatnika składek (dzień/ miesiąc/ rok).



WAŻNE Podane niżej numery identyfikacyjne NIP, PESEL i REGON oraz dane ewidencyjne są umowne. Nie używaj ich.

II. DANE IDENTYFIKACYJNE PŁATNIKA SKŁADEK									
01. Numer NIP (wpisać bez kresek)					02. Numer REGON				
9 9 9 9 9 9 9 9 9 9					9 9 9 9 9 9 9 9 9 9				
03. Numer PESEL ¹⁾					04. Rodzaj dokumentu: jeśli dowód osobisty, wpisać 1, jeśli paszport - 2				
9 9 9 9 9 9 9 9 9 9					05. Seria i numer dokumentu				
06. Nazwa skrócona									
07. Nazwisko									
K O W A L S K I									
08. Imię pierwsze					09. Data urodzenia (dd / mm / rrrr)				
J A N									

III.A. DANE IDENTYFIKACYJNE OSOBY UBEZPIECZONEJ

Blok III – przeznaczony jest dla jednej osoby ubezpieczonej.



WAŻNE Ten blok wypełnij szczególnie starannie. Wpisz dane, które wskazałeś w zgłoszeniu do ubezpieczeń ZUS ZUA lub ZUS ZZA, a w przypadku zmiany/ korekty danych identyfikacyjnych ubezpieczonego – dane z bloku IV dokumentu ZUS ZIUA.

W przypadku obywateli polskich w imiennych raportach miesięcznych podaj pierwsze imię i nazwisko ubezpieczonego oraz numer PESEL, a w przypadku obcokrajowców, do czasu nadania im identyfikatora PESEL – serię i numer paszportu.

- Ä W polu 01 – wpisz nazwisko osoby ubezpieczonej. Jeśli ma ona nazwisko dwuczłonowe, poszczególne człony oddziel kreską w brzmieniu podanym na dokumencie zgłoszenia do ubezpieczeń ZUS ZUA/ ZUS ZZA lub w bloku IV dokumentu zmiany danych identyfikacyjnych ubezpieczonego ZUS ZIUA.
- Ä W polu 02 – wpisz pierwsze imię osoby ubezpieczonej w brzmieniu podanym na dokumencie zgłoszenia do ubezpieczeń ZUS ZUA/ ZUS ZZA lub w bloku IV dokumentu zmiany danych identyfikacyjnych ubezpieczonego ZUS ZIUA.
- Ä W polu 03 – wpisz kod typu identyfikatora:
 - P – PESEL,
 - a w przypadku jego braku:
 - 1 – dowód osobisty,
 - 2 – paszport lub inny dokument potwierdzający tożsamość.
- Ä W polu 04 – wpisz numer podanego identyfikatora.

III. A. DANE IDENTYFIKACYJNE OSOBY UBEZPIECZONEJ									
01. Nazwisko									
M A L I N O W S K I									
02. Imię pierwsze					03. Typ				
A D A M					P				
					04. Identyfikator				
					8 8 8 8 8 8 8 8 8 8				

III.B. ZESTAWIENIE NALEŻNYCH SKŁADEK NA UBEZPIECZENIA SPOŁECZNE

Jako płatnik składek jesteś zobowiązany do naliczania składek na ubezpieczenia społeczne według stóp procentowych określonych w ustawie o systemie ubezpieczeń społecznych. Składki są finansowane przez ubezpieczonego oraz płatnika:

- Ä na ubezpieczenie emerytalne – 19,52% podstawy wymiaru finansowane jest w równych częściach przez ubezpieczonego i płatnika składek (tj. po 9,76%),
- Ä na ubezpieczenia rentowe – 8% podstawy wymiaru finansowane jest w wysokości 1,5% przez ubezpieczonego i 6,5% przez płatnika składek,
- Ä na ubezpieczenie chorobowe – 2,45% podstawy wymiaru finansowane jest w całości przez ubezpieczonego,
- Ä na ubezpieczenie wypadkowe – 1,67% podstawy wymiaru finansowane jest w całości przez płatnika składek – od 1 kwietnia 2018 r.



WAŻNE

Stopa procentowa składek na ubezpieczenie wypadkowe za okres od 1 stycznia 1999 r. do 31 grudnia 2002 r. była jednakowa dla wszystkich płatników składek i wynosiła 1,62% podstawy ich wymiaru.

Od 1 stycznia 2003 r. wysokość stopy procentowej składek na ubezpieczenie wypadkowe jest zróżnicowana, a [szczegółowe zasady jej ustalania znajdziesz w poradniku *Ustalanie stopy procentowej składki na ubezpieczenie wypadkowe* \[PDF, 1321 kB\]](#).

- Ä **W polu 01** – wpisz sześciocyfrowy kod tytułu ubezpieczenia podany w zgłoszeniu do ubezpieczeń. [Aktualne kody tytułów ubezpieczeń znajdziesz w poradniku *Ogólne zasady wypełniania i korygowania dokumentów ubezpieczeniowych* \[PDF, 13 397 kB\]](#). W naszym przykładzie jest to kod pracowniczy 01 10 00.
- Ä **Pole 02** – wypełnij wyłącznie w przypadku przekroczenia przez pracownika rocznej podstawy wymiaru składek na ubezpieczenie emerytalne i rentowe. W tym polu wpisz:
 - 1 – jeśli informację o przekroczeniu rocznej podstawy wymiaru składek przekazał Ci ubezpieczony,
 - 2 – jeśli informację o przekroczeniu rocznej podstawy wymiaru składek przekazujesz jako płatnik składek,
 - 3 – jeśli informację o przekroczeniu rocznej podstawy wymiaru składek przekazał Ci ZUS.
- Ä **W polu 03** – wpisz wymiar czasu pracy, określony w umowie o pracę, w postaci ułamka zwykłego, np.:
 - 1/1 – dla pełnego wymiaru czasu pracy,
 - 1/2 – dla połowy wymiaru czasu pracy,
 - 3/4 – dla trzech czwartych wymiaru czasu pracy,
 - 7/8 – dla siedmiu ósmych wymiaru czasu pracy lub
 - 150/176 – gdy wymiar czasu pracy określony jest w godzinach; w naszym przykładzie podany jest wymiar czasu pracy 1/1.
- Ä **W polu 04** – wpisz podstawę wymiaru składki na ubezpieczenia emerytalne i rentowe². W naszym przykładzie jest to kwota 3490 zł.
- Ä **W polu 05** – wpisz podstawę wymiaru składki na ubezpieczenia chorobowe³. W naszym przykładzie jest to kwota 3490 zł.

² Art. 18 i art. 18a ustawy z dnia 13 października 1998 r. o systemie ubezpieczeń społecznych (Dz. U. z 2022 r. poz. 1009, z późn. zm.) oraz Rozporządzenie Ministra Pracy i Polityki Socjalnej z dnia 18 grudnia 1998 r. w sprawie szczegółowych zasad ustalania podstawy wymiaru składek na ubezpieczenia emerytalne i rentowe (Dz. U. z 2017 r. poz. 1949, z późn. zm.).

³ Art. 20 ustawy o systemie ubezpieczeń społecznych (Dz. U. z 2022 r. poz. 1009, z późn. zm.).

Ä **W polu 06** – wpisz podstawę wymiaru składki na ubezpieczenia wypadkowe⁴. W naszym przykładzie jest to kwota 3490 zł.



WAŻNE Przy ustalaniu podstawy wymiaru składek na ubezpieczenie chorobowe oraz ubezpieczenie wypadkowe nie stosuje się ograniczenia, o którym mowa w przypadku podstawy wymiaru składek na ubezpieczenia emerytalne i rentowe.



WAŻNE Podstawa wymiaru składek na ubezpieczenie chorobowe osób, które do ubezpieczenia chorobowego zgłosiły się dobrowolnie, nie może przekraczać miesięcznie 250% przeciętnego miesięcznego wynagrodzenia w poprzednim kwartale.

Gdy podstawa wymiaru składek na ubezpieczenie wypadkowe jest wyższa niż ograniczona do 250% podstawa wymiaru składek na ubezpieczenie chorobowe, w polu 05 wpisujesz podstawę wymiaru składek na ubezpieczenie wypadkowe.

Ä **W polu 07** – wpisz kwotę składek na ubezpieczenie emerytalne, które finansuje ubezpieczony. W naszym przykładzie jest to 340,62 zł, czyli kwota podstawy wymiaru składki na ubezpieczenie emerytalne pomnożona przez 9,76%, czyli 19,52% podstawy wymiaru, która finansowana jest w równych częściach przez ubezpieczonego i płatnika składek, $19,52\% \div 2 = 9,76\%$ ($3490 \times 9,76\% = 340,62$).

Ä **W polu 08** – wpisz kwotę składek na ubezpieczenia rentowe, które finansuje ubezpieczony. W naszym przykładzie jest to 52,35 zł, czyli podstawa wymiaru składki na ubezpieczenie rentowe pomnożona przez 1,5% podstawy wymiaru ($3490 \times 1,5\% = 52,35$).

Ä **W polu 09** – wpisz kwotę składki na ubezpieczenie chorobowe, które finansuje ubezpieczony. W naszym przykładzie jest to 85,51 zł, czyli podstawa wymiaru składki na ubezpieczenie chorobowe pomnożona przez 2,45% ($3490 \times 2,45\% = 85,51$).

Ä **W polu 10** – wpisz kwotę składki na ubezpieczenie wypadkowe, które finansuje ubezpieczony. W naszym przykładzie nie wypełniasz tego pola.

Ä **W polu 11** – wpisz kwotę składek na ubezpieczenie emerytalne, które finansuje płatnik składek. W naszym przykładzie jest to 340,62 zł, czyli podstawa wymiaru składki na ubezpieczenie emerytalne pomnożona przez 9,76%, czyli 19,52% podstawy wymiaru finansowane jest w równych częściach przez ubezpieczonego i płatnika składek, $19,52\% \div 2 = 9,76\%$ ($3490 \times 9,76\% = 340,62$).

Ä **W polu 12** – wpisz kwotę składek na ubezpieczenia rentowe, które finansuje płatnik składek. W naszym przykładzie jest to 226,85 zł, czyli podstawa wymiaru składki na ubezpieczenia rentowe pomnożona przez 6,5% ($3490 \times 6,5\% = 226,85$).

Ä **W polu 13** – wpisz kwotę składki na ubezpieczenie chorobowe, które finansuje płatnik składek. W naszym przykładzie nie wypełniasz tego pola.

Ä **W polu 14** – wpisz kwotę składki na ubezpieczenie wypadkowe, które finansuje płatnik składek. W naszym przykładzie jest to 58,28 zł, czyli podstawa wymiaru składki na ubezpieczenie wypadkowe pomnożona przez 1,67% ($3490 \times 1,67\% = 58,28$).

Ä **W polu 15** – wpisz kwotę składki na ubezpieczenie emerytalne, które finansuje budżet państwa. W naszym przykładzie nie wypełniasz tego pola.

Ä **W polu 16** – wpisz kwotę składki na ubezpieczenia rentowe, które finansuje budżet państwa. W naszym przykładzie nie wypełniasz tego pola.

Ä **W polu 17** – wpisz kwotę składki na ubezpieczenie chorobowe, które finansuje budżet państwa. W naszym przykładzie nie wypełniasz tego pola.

Ä **W polu 18** – wpisz kwotę składki na ubezpieczenie wypadkowe, które finansuje budżet państwa. W naszym przykładzie nie wypełniasz tego pola.

Ä **Pól 19–22** nie wypełnia się, począwszy od dokumentów za styczeń 2008 r. Gdy składasz korekty za okres do grudnia 2007 r., możesz w tych polach wykazać kwotę nie wyższą od

⁴ Art. 20 ustawy o systemie ubezpieczeń społecznych (Dz. U. z 2022 r. poz. 1009, z późn. zm.).

kwoty dofinansowania uwzględnionego w raportach za ten okres, które złożyłeś nie później niż 30 czerwca 2008 r.

Ä **W polu 23** – wpisz kwotę składki na ubezpieczenie emerytalne, które finansuje Fundusz Kościelny. W naszym przykładzie nie wypełniasz tego pola.

Ä **W polu 24** – wpisz kwotę składki na ubezpieczenia rentowe, które finansuje Fundusz Kościelny. W naszym przykładzie nie wypełniasz tego pola.

Ä **W polu 25** – wpisz kwotę składki na ubezpieczenie chorobowe, które finansuje Fundusz Kościelny. W naszym przykładzie nie wypełniasz tego pola.

Ä **W polu 26** – wpisz kwotę składki na ubezpieczenie wypadkowe, które finansuje Fundusz Kościelny. W naszym przykładzie nie wypełniasz tego pola.

Ä **W polu 27** – wpisz kwotę, o jaką obniżono podstawę wymiaru składki na ubezpieczenia społeczne z tytułu opłacania składki w ramach pracowniczego programu emerytalnego (maksymalnie 7% wynagrodzenia pracownika, które stanowi podstawę do obliczenia obowiązkowej składki na ubezpieczenia społeczne). W naszym przykładzie nie wypełniasz tego pola.

Ä **W polu 28** – wpisz kwotę wpłaty w ramach pracowniczego planu kapitałowego finansowaną przez płatnika składek. W naszym przykładzie nie wypełniasz tego pola.

Ä **W polu 29** – wpisz łączną kwotę składek, która jest sumą wartości pól od 07 do 26, czyli 1104,23 zł (340,62 + 52,35 + 85,51 + 340,62 + 226,85 + 58,28 = 1104,23).

III. B. ZESTAWIENIE NALEŻNYCH SKŁADEK NA UBEZPIECZENIA SPOŁECZNE									
01. Kod tytułu ubezpieczenia			02. Informacja o przekroczeniu rocznej podstawy wymiaru składek na ubezpieczenia emerytalne i rentowe				03. Wymiar czasu pracy		
0	1	1	0	0	0				1 / 1
UBEZPIECZENIE	EMERYTALNE		RENTOWE		CHOROBOWE		WYPADKOWE		
04.	3 4 9 0 0 0		05.		3 4 9 0 0 0		06.		
07.	3 4 0 6 2		08.		5 2 3 5		09.		10.
11.	3 4 0 6 2		12.		2 2 6 8 5		13.		14.
15.	zł gr		16.		zł gr		17.		18.
19.	zł gr		20.		zł gr		21.		22.
23.	zł gr		24.		zł gr		25.		26.
27. Kwota obniżenia podstawy wymiaru składek na ubezpieczenia społeczne z tytułu opłacania składki w ramach pracowniczego programu emerytalnego			zł gr		29. Łączna kwota składek (suma od p. 07 do p. 26)				
28. Kwota wpłaty w ramach pracowniczego planu kapitałowego finansowana przez płatnika składek			zł gr		1 1 0 4 2 3				

III.C. ZESTAWIENIE NALEŻNYCH SKŁADEK NA UBEZPIECZENIE ZDROWOTNE

Pracownik (osoba ubezpieczona) jest objęty obowiązkowo ubezpieczeniem zdrowotnym, które daje mu prawo do korzystania ze świadczeń opieki zdrowotnej⁵. Składka na ubezpieczenie zdrowotne opłacana jest od przychodu pracownika, jaki osiągnął on w trakcie miesiąca, pomniejszonego o kwoty składek na ubezpieczenia emerytalne, rentowe i chorobowe finansowanych przez ubezpieczonego. Stopa procentowa składki na ubezpieczenie zdrowotne wynosi 9% podstawy wymiaru i w całości finansowana jest przez ubezpieczonego.

⁵ Ustawa z dnia 27 sierpnia 2004 r. o świadczeniach opieki zdrowotnej finansowanych ze środków publicznych (Dz. U. z 2022 r. poz. 2561, z późn. zm.).

Ä **W polu 01** – wpisz podstawę wymiaru składki na ubezpieczenie zdrowotne⁶. W naszym przykładzie jest to 3011,52 zł, czyli podstawa wymiaru składki na ubezpieczenie emerytalne i rentowe pomniejszona o składki na ubezpieczenie emerytalne i rentowe oraz chorobowe finansowane przez ubezpieczonego ($3490 - 340,62 - 52,35 - 85,51 = 3011,52$).

Ä **W polu 02** – wpisz kwotę należnej składki na ubezpieczenie zdrowotne, którą finansuje płatnik składek. W naszym przykładzie nie wypełniasz tego pola.



WAŻNE

Pola nie wypełnia się w dokumentach za okres od stycznia 2008 r., a w razie składania korekt za okres do grudnia 2007 r. może zostać wykazana kwota nie wyższa od kwoty dofinansowania uwzględnionego w raporcie za ten okres, złożonym nie później niż 30 czerwca 2008 r.

Ä **W polu 03** – wpisz kwotę należnej składki na ubezpieczenie zdrowotne finansowanej z budżetu państwa bezpośrednio do ZUS. W naszym przykładzie nie wypełniasz tego pola.

Ä **W polu 04** – wpisz kwotę należnej składki na ubezpieczenie zdrowotne, które finansuje ubezpieczony. W naszym przykładzie jest to 271,04 zł, czyli podstawa wymiaru składki na ubezpieczenie zdrowotne pomnożona przez 9% ($3011,52 \times 9\% = 271,04$).

Ä **W polu 05** – wpisz kwotę należnej składki na ubezpieczenie zdrowotne, które finansuje Fundusz Kościelny. W naszym przykładzie nie wypełniasz tego pola.

III. C. ZESTAWIENIE NALEŻNYCH SKŁADEK NA UBEZPIECZENIE ZDROWOTNE					
01. Podstawa wymiaru składki	3 0 1 1 , 5 2				
02. Kwota należnej składki finansowana przez płatnika składek ³⁾	zł, gr		03. Kwota należnej składki finansowana z budżetu państwa bezpośrednio do ZUS	zł, gr	
04. Kwota należnej składki finansowana przez ubezpieczonego	2 7 1 , 0 4		05. Kwota należnej składki finansowana przez Fundusz Kościelny	zł, gr	

III.D. ZESTAWIENIE WYPŁACONYCH ŚWIADCZEŃ FINANSOWANYCH Z BUDŻETU PAŃSTWA



WAŻNE

Od 1 września 2006 r. płatnicy składek nie są uprawnieni do wypłacania świadczeń rodzinnych finansowanych z budżetu państwa.

Ten blok wypełniasz tylko w przypadku składania korekt dokumentów, w których jako płatnik składek wykazałeś świadczenia finansowane z budżetu państwa wypłacone za okres do dnia 31 sierpnia 2006 r. W naszym przykładzie nie wypełniasz tego pola.

III. D. ZESTAWIENIE WYPŁACONYCH ŚWIADCZEŃ FINANSOWANYCH Z BUDŻETU PAŃSTWA ⁴⁾			
DŁUGI UBEZPIECZONE	01. Kwota wypłaconego zasiłku rodzinnego	zł, gr	
	02. Kwota wypłaconego zasiłku wychowawczego	zł, gr	
	03. Kwota wypłaconego zasiłku pielęgnacyjnego	zł, gr	
	04. Łączna kwota wypłaconych zasiłków (p. 01 + p. 02 + p. 03)	zł, gr	

⁶ Art. 81–82 ustawy o świadczeniach opieki zdrowotnej finansowanych ze środków publicznych (Dz. U. z 2022 r. poz. 2561, z późn. zm.).

III.E. FORMA OPODATKOWANIA OBOWIĄZUJĄCA W DANYM MIESIĄCU ORAZ PRZYCHÓD I DOCHÓD Z DZIAŁALNOŚCI GOSPODARCZEJ DLA CELÓW WYLICZENIA SKŁADKI MIESIĘCZNEJ NA UBEZPIECZENIE ZDROWOTNE

Ten blok wypełniają osoby prowadzące pozarolniczą działalność gospodarczą.

W naszym przykładzie nie wypełniamy tego bloku.

III.F. ROCZNE ROZLICZENIE SKŁADKI NA UBEZPIECZENIE ZDROWOTNE W PRZYPADKU STOSOWANIA OPODATKOWANIA W FORMIE RYCZAŁTU OD PRZYCHODÓW EWIDENCJONOWANYCH

Ten blok wypełniają osoby prowadzące pozarolniczą działalność gospodarczą.

W naszym przykładzie nie wypełniamy tego bloku.

IV. OŚWIADCZENIE PŁATNIKA SKŁADEK

Ä **W polu 01** – wpisz datę wypełnienia formularza (dzień/ miesiąc/ rok).

Ä **W polu 02** – aby potwierdzić wiarygodność danych, złóż swój podpis albo niech zrobi to osoba, którą upoważniłeś.

Ä **W polu 03** – przystaw pieczętkę płatnika składek (jeśli ją masz).

IV. OŚWIADCZENIE PŁATNIKA SKŁADEK	
01. Data wypełnienia (dd / mm / rrrr)	
2 0 0 2 2 0 2 3	
Oświadczam, że dane zawarte w formularzu są zgodne ze stanem prawnym i faktycznym. Jestem świadomy(-ma) odpowiedzialności karnej za zeznanie nieprawdy lub zatajenie prawdy.	
02. Podpis płatnika składek lub osoby upoważnionej	03. Pieczętka płatnika składek
Jan Kowalski	



PRZYKŁAD 2

Teraz przedstawimy zasady wypełniania raportu ZUS RCA za pracownika, który otrzymuje co miesiąc wynagrodzenie w kwocie 20 000 zł, a pod koniec roku, czyli w listopadzie 2023 r., przekroczy roczne ograniczenie podstawy wymiaru składek na ubezpieczenia emerytalne i rentowe (w 2023 r. to kwota 208 050 zł).



WAŻNE

Roczna podstawa wymiaru składek na ubezpieczenie emerytalne oraz ubezpieczenia rentowe (obowiązkowe i dobrowolne) w danym roku kalendarzowym nie może być wyższa od kwoty odpowiadającej trzydziestokrotności prognozowanego wynagrodzenia miesięcznego w gospodarce narodowej za dany rok kalendarzowy, określonego w ustawie budżetowej, ustawie o przewidywanym budżetowym lub ich projektach. [Wykaz ograniczenia](#)

podstaw wymiaru składek znajdziesz na naszej stronie internetowej www.zus.pl.

Sporządzając raport ZUS RCA za ubezpieczonego, który przekroczył kwotę rocznego ograniczenia podstawy wymiaru składek na ubezpieczenia emerytalne i rentowe, dane w blokach I–III.A. wypełniasz zgodnie z zasadami przedstawionymi w przykładzie 1.

Poniżej znajdziesz informację, jak wypełnić blok III.B.

III.B. ZESTAWIENIE NALEŻNYCH SKŁADEK NA UBEZPIECZENIA SPOŁECZNE

Ä **Pole 01, 03** – wypełnij jak w przykładzie 1.

Ä **W polu 02** – wpisz 2, jeśli informację o przekroczeniu rocznej podstawy wymiaru składek przekazujesz jako płatnik składek.

Ä **W polu 04** – wpisz podstawę wymiaru składki na ubezpieczenia emerytalne i rentowe, która powinna zostać ustalona w następujący sposób: $208050 - (20000 \times 10) = 208050 - 200000 = 8050$. W naszym przykładzie jest to kwota 8050 zł.

W następnym miesiącu, czyli w grudniu 2023 r., w podstawie wymiaru składki na ubezpieczenie emerytalne i rentowe wpisz 0,00 zł, ponieważ została przekroczona kwota rocznego ograniczenia podstawy wymiaru składek na ubezpieczenia emerytalne i rentowe.

Ä **W polu 05** – wpisz podstawę wymiaru składki na ubezpieczenie chorobowe⁷. W naszym przykładzie jest to kwota 20000 zł.

Ä **W polu 06** – wpisz podstawę wymiaru składki na ubezpieczenie wypadkowe⁸. W naszym przykładzie jest to kwota 20000 zł.

Przy ustalaniu podstawy wymiaru składek na ubezpieczenie chorobowe oraz ubezpieczenie wypadkowe nie stosuje się ograniczeń, o których mowa w przypadku podstawy wymiaru składek na ubezpieczenia emerytalne i rentowe.

Ä **W polu 07** – wpisz kwotę składek na ubezpieczenie emerytalne, które finansuje ubezpieczony. W naszym przykładzie jest to kwota 785,68 zł, czyli podstawa wymiaru składki na ubezpieczenie emerytalne pomnożona przez 9,76%, czyli 19,52% podstawy wymiaru finansowane jest w równych częściach przez ubezpieczonego i płatnika składek: $19,52\% \div 2 = 9,76\%$ ($8050 \times 9,76\% = 785,68$).

W następnym miesiącu kwota składki będzie wynosiła 0,00 zł, ponieważ przekroczona została kwota rocznego ograniczenia podstawy wymiaru składek na ubezpieczenia emerytalne i rentowe.

⁷ Art. 20 ustawy o systemie ubezpieczeń społecznych (Dz. U. z 2022 r. poz. 1009, z późn. zm.).

⁸ Art. 20 ustawy o systemie ubezpieczeń społecznych (Dz. U. z 2022 r. poz. 1009, z późn. zm.).

Ä **W polu 08** – wpisz kwotę składki na ubezpieczenia rentowe, które finansuje ubezpieczony.
W naszym przykładzie jest to kwota 120,75 zł, czyli podstawa wymiaru składki na ubezpieczenie rentowe pomnożona jest przez 1,5% podstawy wymiaru ($8050 \times 1,5\% = 120,75$).

W następnym miesiącu kwota składki będzie wynosiła 0 zł, ponieważ przekroczona została kwota rocznego ograniczenia podstawy wymiaru składek na ubezpieczenia emerytalne i rentowe.

Ä **W polu 09** – wpisz kwotę składki na ubezpieczenie chorobowe, które finansuje ubezpieczony.
W naszym przykładzie jest to kwota 490,00 zł, czyli podstawa wymiaru składki na ubezpieczenie chorobowe jest pomnożona przez 2,45% ($20000 \times 2,45\% = 490,00$).

Ä **W polu 10** – wpisz kwotę składki na ubezpieczenie wypadkowe, które finansuje ubezpieczony.
W naszym przykładzie nie wypełniasz tego pola.

Ä **W polu 11** – wpisz kwotę składki na ubezpieczenie emerytalne, które finansuje płatnik składek.
W naszym przykładzie jest to kwota 785,68 zł, czyli podstawa wymiaru składki na ubezpieczenie emerytalne pomnożona przez 9,76%, czyli 19,52% podstawy wymiaru finansowane jest w równych częściach przez ubezpieczonego i płatnika składek: $19,52\% \div 2 = 9,76\%$ ($8050 \times 9,76\% = 785,68$).

W następnym miesiącu kwota składki będzie wynosiła 0 zł, ponieważ przekroczona została kwota rocznego ograniczenia podstawy wymiaru składek na ubezpieczenia emerytalne i rentowe.

Ä **W polu 12** – wpisz kwotę składki na ubezpieczenia rentowe, które finansuje płatnik składek.
W naszym przykładzie jest to kwota 523,25 zł, czyli podstawa wymiaru składki na ubezpieczenia rentowe pomnożona przez 6,5% ($8050 \times 6,5\% = 523,25$).

W następnym miesiącu kwota składki będzie wynosiła 0 zł, ponieważ przekroczona została kwota rocznego ograniczenia podstawy wymiaru składek na ubezpieczenia emerytalne i rentowe.

Ä **W polu 13** – wpisz kwotę składki na ubezpieczenie chorobowe, które finansuje płatnik składek.
W naszym przykładzie nie wypełniasz tego pola.

Ä **W polu 14** – wpisz kwotę składki na ubezpieczenie wypadkowe, które finansuje płatnik składek.
W naszym przykładzie jest to kwota 334,00 zł, czyli podstawa wymiaru składki na ubezpieczenie wypadkowe pomnożona przez 1,67% ($20000 \times 1,67\% = 334,00$).

Ä **W polu 15** – wpisz kwotę składki na ubezpieczenie emerytalne, które finansuje budżet państwa.
W naszym przykładzie nie wypełniasz tego pola.

Ä **W polu 16** – wpisz kwotę składki na ubezpieczenia rentowe, które finansuje budżet państwa.
W naszym przykładzie nie wypełniasz tego pola.

Ä **W polu 17** – wpisz kwotę składki na ubezpieczenie chorobowe, które finansuje budżet państwa.
W naszym przykładzie nie wypełniasz tego pola.

Ä **W polu 18** – wpisz kwotę składki na ubezpieczenie wypadkowe, które finansuje budżet państwa.
W naszym przykładzie nie wypełniasz tego pola.

Ä **Pól 19–22** nie wypełnia się, począwszy od dokumentów za styczeń 2008 r. Gdy składasz korekty za okres do grudnia 2007 r., możesz w tych polach wykazać kwotę nie wyższą od kwoty dofinansowania uwzględnionego w raportach za ten okres, które złożyłeś nie później niż 30 czerwca 2008 r.

Ä **W polu 23** – wpisz kwotę składki na ubezpieczenie emerytalne, które finansuje Fundusz Kościelny.
W naszym przykładzie nie wypełniasz tego pola.

Ä **W polu 24** – wpisz kwotę składki na ubezpieczenia rentowe, które finansuje Fundusz Kościelny.
W naszym przykładzie nie wypełniasz tego pola.

Ä **W polu 25** – wpisz kwotę składki na ubezpieczenie chorobowe, które finansuje Fundusz Kościelny.
W naszym przykładzie nie wypełniasz tego pola.

Ä **W polu 26** – wpisz kwotę składki na ubezpieczenie wypadkowe, które finansuje Fundusz Kościelny. W naszym przykładzie nie wypełniasz tego pola.

- Ä **W polu 27** – wpisz kwotę, o jaką obniżono podstawę wymiaru składki na ubezpieczenia społeczne z tytułu opłacania składki w ramach pracowniczego programu emerytalnego (maksymalnie 7% wynagrodzenia pracownika stanowiącego podstawę ustalenia obowiązkowej składki na ubezpieczenia społeczne). W naszym przykładzie nie wypełniasz tego pola.
- Ä **W polu 28** – wpisz kwotę wpłaty w ramach pracowniczego planu kapitałowego finansowaną przez płatnika składek. W naszym przykładzie nie wypełniasz tego pola.
- Ä **W polu 29** – wpisz łączną kwotę składek, która jest sumą wartości pól od 07 do 26, czyli 3039,36 zł (785,68 + 120,75 + 490,00 + 785,68 + 523,25 + 334,00 = 3039,36).

III. B. ZESTAWIENIE NALEŻNYCH SKŁADEK NA UBEZPIECZENIA SPOŁECZNE				
01. Kod tytułu ubezpieczenia		02. Informacja o przekroczeniu rocznej podstawy wymiaru składek na ubezpieczenia emerytalne i rentowe		03. Wymiar czasu pracy
01 1000		2		1 / 1
UBEZPIECZENIE	EMERYTALNE	RENTOWE	CHOROBOWE	WYPADKOWE
04. PODSTAWA WYMIARU SKŁADKI	05.		06.	
805000	200000		200000	
07. SKŁADKA FINANSOWANA PRZEZ: ubezpieczonego	08.	09.	10.	
78568	12075	49000	zł gr	
11. płatnika składek	12.	13.	14.	
78568	52325	zł gr	33400	
15. budżet państwa	16.	17.	18.	
zł gr	zł gr	zł gr	zł gr	
19. PFRON ²⁾	20.	21.	22.	
zł gr	zł gr	zł gr	zł gr	
23. Fundusz Kościelny	24.	25.	26.	
zł gr	zł gr	zł gr	zł gr	
27. Kwota obniżenia podstawy wymiaru składek na ubezpieczenia społeczne z tytułu opłacania składki w ramach pracowniczego programu emerytalnego		zł gr		
28. Kwota wpłaty w ramach pracowniczego planu kapitałowego finansowana przez płatnika składek		zł gr		
		29. Łączna kwota składek (suma od p. 07 do p. 26)		
		303936		

III.C. ZESTAWIENIE NALEŻNYCH SKŁADEK NA UBEZPIECZENIE ZDROWOTNE

- Ä **W polu 01** – wpisz podstawę wymiaru składki na ubezpieczenie zdrowotne. W naszym przykładzie jest to kwota 18,603,57 zł, czyli podstawa wymiaru składki na ubezpieczenia emerytalne i rentowe (bez rocznego ograniczenia wymiaru składek), pomniejszona o składki na ubezpieczenia emerytalne i rentowe oraz chorobowe finansowane przez ubezpieczonego (20000–785,68–120,75–490,00 = 18603,57).
- Ä **W polu 02** – wpisz kwotę należnej składki na ubezpieczenie zdrowotne, które finansuje płatnik składek. W naszym przykładzie nie wypełniasz tego pola.
- Ä **W polu 03** – wpisz kwotę należnej składki na ubezpieczenie zdrowotne finansowanej z budżetu państwa bezpośrednio do ZUS. W naszym przykładzie nie wypełniasz tego pola.
- Ä **W polu 04** – wpisz kwotę składek na ubezpieczenie zdrowotne, które finansuje ubezpieczony. W naszym przykładzie jest kwota to 1674,32 zł, czyli podstawa wymiaru składki na ubezpieczenie zdrowotne pomnożona przez 9% (18603,57 × 9% = 1674,32).
- Ä **W polu 05** – wpisz kwotę należnej składki na ubezpieczenie zdrowotne, które finansuje Fundusz Kościelny. W naszym przykładzie nie wypełniasz tego pola.

III. C. ZESTAWIENIE NALEŻNYCH SKŁADEK NA UBEZPIECZENIE ZDROWOTNE				
01. Podstawa wymiaru składki	1860357			
02. Kwota należnej składki finansowana przez płatnika składek ³⁾	zł gr			
03. Kwota należnej składki finansowana z budżetu państwa bezpośrednio do ZUS	zł gr			
04. Kwota należnej składki finansowana przez ubezpieczonego	167432			
05. Kwota należnej składki finansowana przez Fundusz Kościelny	zł gr			

III. **D–III.F** Bloków III.D.–III.F nie wypełniasz.

IV. **Blok IV** – wypełniasz jak w przykładzie 1.



PRZYKŁAD

3

Wypełniasz raport ZUS RCA, gdy zatrudniłeś pracownika z dniem 27 stycznia 2023 r., i wypłaciłeś mu wynagrodzenie za 3 dni tego miesiąca z pensją za luty. Pracownik zatrudniony ma wynagrodzenie za pracę w 2023 r. w wysokości 3000.

Musisz sporządzić za ubezpieczonego zerowy raport ZUS RCA za styczeń 2023 r. Dane w blokach I–III.A. wypełniasz zgodnie z zasadami przedstawionymi w przykładzie 1 z minimalnym wynagrodzeniem. Pokażemy Ci, jak wypełnić blok III.B.

III.B. ZESTAWIENIE NALEŻNYCH SKŁADEK NA UBEZPIECZENIA SPOŁECZNE

- Ä **Pola 01–03** – wypełniasz jak w przykładzie 1 dotyczącym najniższego wynagrodzenia za pracę.
- Ä **W polu 04** – wpisz podstawę wymiaru składki na ubezpieczenia emerytalne i rentowe⁹. W naszym przykładzie jest to 0 zł.
- Ä **W polu 05** – wpisz podstawę wymiaru składki na ubezpieczenie chorobowe¹⁰. W naszym przykładzie jest to 0 zł.
- Ä **W polu 06** – wpisz podstawę wymiaru składki na ubezpieczenie wypadkowe¹¹. W naszym przypadku jest to 0 zł.
- Ä **W polu 07** – wpisz kwotę składki na ubezpieczenie emerytalne, które finansuje ubezpieczony. W naszym przykładzie jest to 0 zł.
- Ä **W polu 08** – wpisz kwotę składki na ubezpieczenia rentowe, które finansuje ubezpieczony. W naszym przykładzie jest to 0 zł.
- Ä **W polu 09** – wpisz kwotę składki na ubezpieczenie chorobowe, które finansuje ubezpieczony. W naszym przykładzie jest to 0 zł.
- Ä **W polu 10** – wpisz kwotę składki na ubezpieczenie wypadkowe, które finansuje ubezpieczony. W naszym przykładzie nie wypełniasz tego pola.
- Ä **W polu 11** – wpisz kwotę składki na ubezpieczenie emerytalne, które finansuje płatnik składek. W naszym przykładzie jest to 0 zł.
- Ä **W polu 12** – wpisz kwotę składki na ubezpieczenia rentowe, które finansuje płatnik składek. W naszym przykładzie jest to kwota 0 zł.
- Ä **W polu 13** – wpisz kwotę składki na ubezpieczenie chorobowe, które finansuje płatnik składek. W naszym przykładzie nie wypełniasz tego pola.
- Ä **W polu 14** – wpisz kwotę składki na ubezpieczenie wypadkowe, które finansuje płatnik składek. W naszym przykładzie jest to 0 zł.
- Ä **W polu 15** – wpisz kwotę składki na ubezpieczenie emerytalne, które finansuje budżet państwa. W naszym przykładzie nie wypełniasz tego pola.
- Ä **W polu 16** – wpisz kwotę składki na ubezpieczenia rentowe, które finansuje budżet państwa. W naszym przykładzie nie wypełniasz tego pola.

⁹ Art. 18 i art. 18a ustawy z dnia 13 października 1998 r. o systemie ubezpieczeń społecznych (Dz. U. z 2022 r. poz. 1009, z późn. zm.) oraz Rozporządzenie Ministra Pracy i Polityki Socjalnej z dnia 18 grudnia 1998 r. w sprawie szczegółowych zasad ustalania podstawy wymiaru składek na ubezpieczenia emerytalne i rentowe (Dz. U. z 2017 r. poz. 1949, z późn. zm.).

¹⁰ Art. 20 ustawy o systemie ubezpieczeń społecznych (Dz. U. z 2022 r. poz. 1009, z późn. zm.).

¹¹ Art. 20 ustawy o systemie ubezpieczeń społecznych (Dz. U. z 2022 r. poz. 1009, z późn. zm.).

- Ä **W polu 17** – wpisz kwotę składki na ubezpieczenie chorobowe, które finansuje budżet państwa.
W naszym przykładzie nie wypełniasz tego pola.
- Ä **W polu 18** – wpisz kwotę składki na ubezpieczenie wypadkowe, które finansuje budżet państwa.
W naszym przykładzie nie wypełniasz tego pola.
- Ä **Pól 19–22** nie wypełnia się, począwszy od dokumentów za styczeń 2008 r. Gdy składasz korekty za okres do grudnia 2007 r., możesz w tych polach wykazać kwotę nie wyższą od kwoty dofinansowania uwzględnionego w raportach za ten okres, które złożyłeś nie później niż 30 czerwca 2008 r.
- Ä **W polu 23** – wpisz kwotę składki na ubezpieczenie emerytalne, które finansuje Fundusz Kościelny.
W naszym przykładzie nie wypełniasz tego pola.
- Ä **W polu 24** – wpisz kwotę składki na ubezpieczenia rentowe, które finansuje Fundusz Kościelny.
W naszym przykładzie nie wypełniasz tego pola.
- Ä **W polu 25** – wpisz kwotę składki na ubezpieczenie chorobowe, które finansuje Fundusz Kościelny.
W naszym przykładzie nie wypełniasz tego pola.
- Ä **W polu 26** – wpisz kwotę składki na ubezpieczenie wypadkowe, które finansuje Fundusz Kościelny. W naszym przykładzie nie wypełniasz tego pola.
- Ä **W polu 27** – wpisz kwotę, o jaką obniżono podstawę wymiaru składki na ubezpieczenia społeczne z tytułu opłacania składki w ramach pracowniczego programu emerytalnego (maksymalnie 7% wynagrodzenia pracownika stanowiącego podstawę ustalenia obowiązkowej składki na ubezpieczenia społeczne). W naszym przykładzie nie wypełniasz tego pola.
- Ä **W polu 28** – wpisz kwotę wpłaty w ramach pracowniczego planu kapitałowego finansowaną przez płatnika składek. W naszym przykładzie nie wypełniasz tego pola.
- Ä **W polu 29** – wpisz łączną kwotę składek, która jest sumą wartości pól od 07 do 26, tj. 0 zł.

III. B. ZESTAWIENIE NALEŻNYCH SKŁADEK NA UBEZPIECZENIA SPOŁECZNE												
01. Kod tytułu ubezpieczenia				02. Informacja o przekroczeniu rocznej podstawy wymiaru składek na ubezpieczenia emerytalne i rentowe				03. Wymiar czasu pracy				
01 1 0 0 0 0								1 / 2				
UBEZPIECZENIE	EMERYTALNE			RENTOWE			CHOROBOWE			WYPADKOWE		
04. PODSTAWA WYMIARU SKŁADKI	0 0 0			05.			0 0 0			06.		
07. SKŁADKA FINANSOWANA PRZEZ:	0 0 0			08.			0 0 0			10.		
ubezpieczonego	0 0 0			0 0 0			0 0 0			zł gr		
11. płatnika składek	0 0 0			12.			zł gr			14.		
15. budżet państwa	zł gr			16.			zł gr			18.		
19. PFRON ²⁾	zł gr			20.			zł gr			22.		
23. Fundusz Kościelny	zł gr			24.			zł gr			26.		
	zł gr			25.			zł gr			0 0 0		
27. Kwota obniżenia podstawy wymiaru składek na ubezpieczenia społeczne z tytułu opłacania składek w ramach pracowniczego programu emerytalnego												
zł gr												
28. Kwota wpłaty w ramach pracowniczego planu kapitałowego finansowana przez płatnika składek												
zł gr												
29. Łączna kwota składek (suma od p. 07 do p. 26)												
zł gr												

III.C. ZESTAWIENIE NALEŻNYCH SKŁADEK NA UBEZPIECZENIE ZDROWOTNE

- Ä **W polu 01** – wpisz podstawę wymiaru składki na ubezpieczenie zdrowotne. W naszym przykładzie jest to 0 zł.
- Ä **W polu 02** – wpisz kwotę należnej składki na ubezpieczenie zdrowotne finansowanej przez płatnika. W naszym przykładzie nie wypełniasz tego pola.

- Ä **W polu 03** – wpisz kwotę należnej składki na ubezpieczenie zdrowotne finansowanej z budżetu państwa bezpośrednio do ZUS. W naszym przykładzie nie wypełniasz tego pola.
- Ä **W polu 04** – wpisz kwotę należnej składki na ubezpieczenie zdrowotne, które finansuje ubezpieczony. W naszym przykładzie jest to kwota 0 zł.
- Ä **W polu 05** – wpisz kwotę należnej składki na ubezpieczenie zdrowotne, które finansuje Fundusz Kościelny. W naszym przykładzie nie wypełniasz tego pola.

III. C. ZESTAWIENIE NALEŻNYCH SKŁADEK NA UBEZPIECZENIE ZDROWOTNE

01. Podstawa wymiaru składki	<input type="text" value="0"/>	<input type="text" value="0"/>	<input type="text" value="0"/>	02. Kwota należnej składki finansowana przez płatnika składek ³⁾	<input type="text" value="0"/>	<input type="text" value="0"/>	<input type="text" value="0"/>	03. Kwota należnej składki finansowana z budżetu państwa bezpośrednio do ZUS	<input type="text" value="0"/>	<input type="text" value="0"/>	<input type="text" value="0"/>
04. Kwota należnej składki finansowana przez ubezpieczonego	<input type="text" value="0"/>	<input type="text" value="0"/>	<input type="text" value="0"/>	05. Kwota należnej składki finansowana przez Fundusz Kościelny	<input type="text" value="0"/>	<input type="text" value="0"/>	<input type="text" value="0"/>		<input type="text" value="0"/>	<input type="text" value="0"/>	<input type="text" value="0"/>

III.D. – III.F. Bloków III.D.–III.F nie wypełniasz.

IV. Blok IV – wypełniamy jak w przykładzie 1.

Sporządzając raport ZUS RCA za luty 2023 r. za ubezpieczonego, wypełniasz dane w blokach I–III.A. zgodnie z zasadami przedstawionymi w przykładzie 1.

Teraz pokażemy Ci, jak wypełnić blok III.B.

III.B. ZESTAWIENIE NALEŻNYCH SKŁADEK NA UBEZPIECZENIA SPOŁECZNE

- Ä **Pola 01–03** – wypełniasz jak w przykładzie 1 dotyczącym najniższego wynagrodzenia za pracę.
- Ä **W polu 04** – wpisz podstawę wymiaru składki na ubezpieczenia emerytalne i rentowe, którą ustalasz w następujący sposób: wynagrodzenie dzielisz na liczbę dni w miesiącu i mnożysz przez liczbę dni ubezpieczenia w czerwcu plus wynagrodzenie za lipiec ($3000 \div 30 \times 3 + 3000 = 300 + 3000 = 3300$). W naszym przykładzie jest to kwota 3300 zł.
- Ä **W polu 05** – wpisz podstawę wymiaru składki na ubezpieczenie chorobowe¹². W naszym przykładzie jest to kwota 3300 zł.
- Ä **W polu 06** – wpisz podstawę wymiaru składki na ubezpieczenie wypadkowe¹³. W naszym przykładzie jest to kwota 3300 zł.
- Ä **W polu 07** – wpisz kwotę składki na ubezpieczenie emerytalne, które finansuje ubezpieczony. W naszym przykładzie jest to 322,08 zł, czyli podstawa wymiaru składki na ubezpieczenie emerytalne pomnożona przez 9,76%, czyli 19,52% podstawy wymiaru finansowanej w równych częściach przez ubezpieczonego i płatnika składek: $19,52\% \div 2 = 9,76\%$ ($3300 \times 9,76\% = 322,08$).
- Ä **W polu 08** – wpisz kwotę składki na ubezpieczenia rentowe, które finansuje ubezpieczony. W naszym przykładzie jest to 49,50 zł, czyli podstawa wymiaru składki na ubezpieczenie rentowe pomnożona przez 1,5% podstawy wymiaru ($3300 \times 1,5\% = 49,50$).
- Ä **W polu 09** – wpisz kwotę składki na ubezpieczenie chorobowe, które finansuje ubezpieczony. W naszym przykładzie jest to 80,85 zł, czyli podstawa wymiaru składki na ubezpieczenie chorobowe pomnożona przez 2,45% ($3300 \times 2,45\% = 80,85$).

¹² Art. 20 ustawy o systemie ubezpieczeń społecznych (Dz. U. z 2022 r. poz. 1009, z późn. zm.).

¹³ Art. 20 ustawy o systemie ubezpieczeń społecznych (Dz. U. z 2022 r. poz. 1009, z późn. zm.).

- Ä **W polu 10** – wpisz kwotę składki na ubezpieczenie wypadkowe, które finansuje ubezpieczony.
W naszym przykładzie nie wypełniasz tego pola.
- Ä **W polu 11** – wpisz kwotę składki na ubezpieczenie emerytalne, które finansuje płatnik składek.
W naszym przykładzie jest to 322,08 zł, czyli podstawa wymiaru składki na ubezpieczenie emerytalne pomnożona przez 9,76%, czyli 19,52% podstawy wymiaru finansowane jest w równych częściach przez ubezpieczonego i płatnika składek: $19,52\% \div 2 = 9,76\%$ ($3300 \times 9,76\% = 322,08$).
- Ä **W polu 12** – wpisz kwotę składki na ubezpieczenia rentowe, które finansuje płatnik składek.
W naszym przykładzie jest to 214,50 zł, czyli podstawa wymiaru składki na ubezpieczenia rentowe pomnożona przez 6,5% ($3300 \times 6,5\% = 214,50$).
- Ä **W polu 13** – wpisz kwotę składki na ubezpieczenie chorobowe, które finansuje płatnik składek.
W naszym przykładzie nie wypełniasz tego pola.
- Ä **W polu 14** – wpisz kwotę składki na ubezpieczenie wypadkowe, które finansuje płatnik składek.
W naszym przykładzie jest to 55,11 zł, czyli podstawa wymiaru składki na ubezpieczenie wypadkowe pomnożona przez 1,67% ($3300 \times 1,67\% = 55,11$).
- Ä **W polu 15** – wpisz kwotę składki na ubezpieczenie emerytalne, które finansuje budżet państwa.
W naszym przykładzie nie wypełniasz tego pola.
- Ä **W polu 16** – wpisz kwotę składki na ubezpieczenia rentowe, które finansuje budżet państwa.
W naszym przykładzie nie wypełniasz tego pola.
- Ä **W polu 17** – wpisz kwotę składki na ubezpieczenie chorobowe, które finansuje budżet państwa.
W naszym przykładzie nie wypełniasz tego pola.
- Ä **W polu 18** – wpisz kwotę składki na ubezpieczenie wypadkowe, które finansuje budżet państwa.
W naszym przykładzie nie wypełniasz tego pola.
- Ä **Pól 19–22** nie wypełnia się, począwszy od dokumentów za styczeń 2008 r. Gdy składasz korekty za okres do grudnia 2007 r., możesz w tych polach wykazać kwotę nie wyższą od kwoty dofinansowania uwzględnionego w raportach za ten okres, które złożyłeś nie później niż 30 czerwca 2008 r.
- Ä **W polu 23** – wpisz kwotę składki na ubezpieczenie emerytalne, które finansuje Fundusz Kościelny.
W naszym przykładzie nie wypełniasz tego pola.
- Ä **W polu 24** – wpisz kwotę składki na ubezpieczenia rentowe, które finansuje Fundusz Kościelny.
W naszym przykładzie nie wypełniasz tego pola.
- Ä **W polu 25** – wpisz kwotę składki na ubezpieczenie chorobowe, które finansuje Fundusz Kościelny.
W naszym przykładzie nie wypełniasz tego pola.
- Ä **W polu 26** – wpisz kwotę składki na ubezpieczenie wypadkowe, które finansuje Fundusz Kościelny. W naszym przykładzie nie wypełniasz tego pola.
- Ä **W polu 27** – wpisz kwotę, o jaką obniżono podstawę wymiaru składki na ubezpieczenia społeczne z tytułu opłacania składki w ramach pracowniczego programu emerytalnego (maksymalnie 7% wynagrodzenia pracownika stanowiącego podstawę ustalenia obowiązkowej składki na ubezpieczenia społeczne). W naszym przykładzie nie wypełniasz tego pola.
- Ä **W polu 28** – wpisz kwotę wpłaty w ramach pracowniczego planu kapitałowego finansowaną przez płatnika składek. W naszym przykładzie nie wypełniasz tego pola.
- Ä **W polu 29** – wpisz łączną kwotę składek, która jest sumą wartości pól od 07 do 26, czyli 1044,12 zł ($322,08 + 49,50 + 80,85 + 322,08 + 214,50 + 55,11 = 1044,12$).

III. B. ZESTAWIENIE NALEŻNYCH SKŁADEK NA UBEZPIECZENIA SPOŁECZNE				
01. Kod tytułu ubezpieczenia		02. Informacja o przekroczeniu rocznej podstawy wymiaru składek na ubezpieczenia emerytalne i rentowe		03. Wymiar czasu pracy
01 10 00				1 / 2
UBEZPIECZENIE	EMERYTALNE	RENTOWE	CHOROBOWE	WYPADKOWE
04. PODSTAWA WYMIARU SKŁADKI	05.		06.	
	33000000	33000000	33000000	33000000
07. SKŁADKA FINANSOWANA PRZEZ: ubezpieczonego	08.	09.	10.	
	32208	4950	8085	zł, gr
11. płatnika składek	12.	13.	14.	
	32208	21450	zł, gr	5511
15. budżet państwa	16.	17.	18.	
	zł, gr	zł, gr	zł, gr	
19. PFRON ²⁾	20.	21.	22.	
	zł, gr	zł, gr	zł, gr	
23. Fundusz Kościelny	24.	25.	26.	
	zł, gr	zł, gr	104412	
27. Kwota obniżenia podstawy wymiaru składek na ubezpieczenia społeczne z tytułu opłacania składek w ramach pracowniczego programu emerytalnego				
zł, gr				
28. Kwota wpłaty w ramach pracowniczego planu kapitałowego finansowana przez płatnika składek				
zł, gr				
29. Łączna kwota składek (suma od p. 07 do p. 26)				
zł, gr				

III.C. ZESTAWIENIE NALEŻNYCH SKŁADEK NA UBEZPIECZENIE ZDROWOTNE

Ä **W polu 01** – wpisz podstawę wymiaru składki na ubezpieczenie zdrowotne¹⁴. W naszym przykładzie jest to 2847,57 zł, czyli podstawa wymiaru składki na ubezpieczenie emerytalne i rentowe pomniejszona o składki na ubezpieczenie emerytalne i rentowe oraz chorobowe finansowane przez ubezpieczonego ($3300 - 322,08 - 49,50 - 80,85 = 2847,57$).

Ä **W polu 02** – wpisz kwotę należnej składki na ubezpieczenie zdrowotne, które finansuje płatnik składek. W naszym przykładzie nie wypełniasz tego pola.

Ä **W polu 03** – wpisz kwotę należnej składki na ubezpieczenie zdrowotne, które finansuje budżet państwa bezpośrednio do ZUS. W naszym przykładzie nie wypełniasz tego pola.

Ä **W polu 04** – wpisz kwotę należnej składki na ubezpieczenie zdrowotne, które finansuje ubezpieczony. W naszym przykładzie jest to 256,28 zł, czyli podstawa wymiaru składki na ubezpieczenie zdrowotne pomnożona przez 9% ($2847,57 \times 9\% = 256,28$).

Ä **W polu 05** – wpisz kwotę należnej składki na ubezpieczenie zdrowotne, które finansuje Fundusz Kościelny. W naszym przykładzie nie wypełniasz tego pola.

III. C. ZESTAWIENIE NALEŻNYCH SKŁADEK NA UBEZPIECZENIE ZDROWOTNE				
01. Podstawa wymiaru składki	284754			
02. Kwota należnej składki finansowana przez płatnika składek ³⁾	zł, gr			
03. Kwota należnej składki finansowana z budżetu państwa bezpośrednio do ZUS	zł, gr			
04. Kwota należnej składki finansowana przez ubezpieczonego	25628			
05. Kwota należnej składki finansowana przez Fundusz Kościelny	zł, gr			

III.D. – III.F. Blok III.D.–III.F nie wypełniamy.

IV. Blok IV – wypełniamy jak w przykładzie 1.

¹⁴ Art. 81–82 ustawy o świadczeniach opieki zdrowotnej finansowanych ze środków publicznych (Dz. U. z 2022 r. poz. 2561, z późn. zm.).


PRZYKŁAD

4 Teraz przedstawimy zasady wypełniania raportu ZUS RCA za luty 2023 r. dla osoby prowadzącej pozarolniczą działalność gospodarczą. Przyjeliśmy, że osoba, która prowadzi działalność płaci podatek na zasadach ogólnych (podatkiem według skali).

I. DANE ORGANIZACYJNE

Ä **W polu 01** – wpisz identyfikator raportu za miesiąc rozliczeniowy, za który rozliczasz należne składki. W tym polu wpisujesz takie dane jak: numer/ miesiąc/ rok, np. 01022023. Pamiętaj, że identyfikator raportu ZUS RCA powinien być zgodny z identyfikatorem deklaracji rozliczeniowej ZUS DRA.

ZAKŁAD UBEZPIECZEŃ SPOŁECZNYCH	ZUS RCA	strona: 1	IMIENNY RAPORT MIESIĘCZNY O NALEŻNYCH SKŁADKACH I WYPŁACONYCH ŚWIADCZENIACH
I. DANE ORGANIZACYJNE			
01. Identyfikator raportu (numer / mm / rrrr)			
	01	02	2023

II. DANE IDENTYFIKACYJNE PŁATNIKA SKŁADEK

Ten blok wypełnij bardzo uważnie, wpisując dane, które wskazałeś w zgłoszeniu płatnika składek ZUS ZPA, ZUS ZFA, ZUS ZIPA lub we wpisie do KRS/ CEIDG.

[Szczegółowe zasady podawania zakresu danych identyfikacyjnych znajdziesz w poradniku *Ogólne zasady wypełniania i korygowania dokumentów ubezpieczeniowych* \[PDF, 13 397 kB\].](#)

- Ä **W polu 01** – wpisz numer NIP (Numer Identyfikacji Podatkowej) nadany Ci jako płatnikowi przez urząd skarbowy, nie oddzielaj kreskami poszczególnych członów.
- Ä **W polu 02** – wpisz numer REGON nadany Ci jako płatnikowi przez Główny Urząd Statystyczny i ewidencjonowany w krajowym rejestrze urzędowym podmiotów gospodarki narodowej (numer ten może mieć 9 lub 14 znaków i należy go wpisać wraz z występującymi „0”).
- Ä **Polu 03–05** – wypełniasz, jeśli jesteś płatnikiem składek – osobą fizyczną:
 - ˆ **w polu 03** – wpisz numer PESEL (numer ewidencyjny nadany przez Rządowe Centrum Informatyczne Powszechnego Elektronicznego Systemu Ewidencji Ludności),
 - polu 04 i 05** – wypełniasz tylko wtedy, jeśli nie nadano Ci numerów NIP, REGON lub PESEL albo jednego z nich,
 - ˆ **w polu 04** – w zależności od rodzaju dokumentu wpisz:
 - 1 – w przypadku dowodu osobistego,
 - 2 – w przypadku paszportu lub innego dokumentu potwierdzającego tożsamość,
 - ˆ **w polu 05** – wpisz serię i numer – odpowiednio do kodu wpisanego w polu 04 – dowodu osobistego, paszportu lub innego dokumentu potwierdzającego tożsamość.
- Ä **W polu 06** – wpisz nazwę skróconą płatnika, którą podałeś w zgłoszeniu płatnika składek lub we wniosku CEIDG-1 bądź w formularzu NIP-8 złożonym w urzędzie skarbowym.
- Ä **Polu 07–09** – wypełniasz, jeśli jesteś płatnikiem składek – osobą fizyczną:
 - ˆ **w polu 07** – wpisz nazwisko płatnika składek (poszczególne człony oddziel kreską),
 - ˆ **w polu 08** – wpisz pierwsze imię płatnika składek,
 - ˆ **w polu 09** – wpisz datę urodzenia płatnika składek (dzień/ miesiąc/ rok).

**WAŻNE**

Podane niżej numery identyfikacyjne NIP, PESEL i REGON oraz dane ewidencyjne są umowne i nie należy ich używać.

II. DANE IDENTYFIKACYJNE PŁATNIKA SKŁADEK	
01. Numer NIP (wpisać bez kresek)	02. Numer REGON
9 9 9 9 9 9 9 9 9 9 9 9	9 9 9 9 9 9 9 9 9 9 9 9
03. Numer PESEL ¹⁾	04. Rodzaj dokumentu: jeśli dowód osobisty, wpisać 1, jeśli paszport - 2
9 9 9 9 9 9 9 9 9 9 9 9	05. Seria i numer dokumentu
06. Nazwa skrócona	
07. Nazwisko	
K O W A L S K I	
08. Imię pierwsze	09. Data urodzenia (dd / mm / rrrr)
J A N	9 9 9 9 9 9 9 9

III.A. DANE IDENTYFIKACYJNE OSOBY UBEZPIECZONEJ

Blok III – przeznaczony jest dla jednej osoby ubezpieczonej.

**WAŻNE**

Ten blok wypełnij bardzo uważnie. Wpisz dane zawarte w zgłoszeniu do ubezpieczeń ZUS ZUA lub ZUS ZZA, a w przypadku zmiany/ korekty danych identyfikacyjnych ubezpieczonego – dane, które są wskazane w bloku IV dokumentu ZUS ZIUA.

Jeżeli ubezpieczony jest polskim obywatelem, to w imiennych raportach miesięcznych podaj jego pierwsze imię i nazwisko oraz numer PESEL, a jeśli jest obcokrajowcem, to do czasu nadania mu identyfikatora PESEL – podaj serię i numer jego paszportu.

Ä **W polu 01** – wpisz nazwisko osoby ubezpieczonej (jeśli posiada ona nazwisko dwuczłonowe, poszczególne człony oddziel kreską) w brzmieniu podanym na dokumencie zgłoszenia do ubezpieczeń ZUS ZUA/ ZUS ZZA lub w bloku IV dokumentu o zmianie danych identyfikacyjnych ubezpieczonego ZUS ZIUA.

Ä **W polu 02** – wpisz pierwsze imię osoby ubezpieczonej w brzmieniu podanym na formularzu zgłoszenia do ubezpieczeń ZUS ZUA/ ZUS ZZA lub w bloku IV dokumentu o zmianie danych identyfikacyjnych ubezpieczonego ZUS ZIUA.

Ä **W polu 03** – wpisz kod typu identyfikatora:

P – PESEL,

a w przypadku jego braku:

1 – dowód osobisty,

2 – paszport lub inny dokument potwierdzający tożsamość.

Ä **W polu 04** – wpisz numer podanego identyfikatora.

III. A. DANE IDENTYFIKACYJNE OSOBY UBEZPIECZONEJ	
01. Nazwisko	
K O W A L S K I	
02. Imię pierwsze	03. Typ 04. Identyfikator
J A N	P 9 9 9 9 9 9 9 9 9 9 9 9

III.B. ZESTAWIENIE NALEŻNYCH SKŁADEK NA UBEZPIECZENIA SPOŁECZNE

Jesteś zobowiązany do naliczania składek na ubezpieczenia społeczne według stóp procentowych określonych w ustawie o systemie ubezpieczeń społecznych. Składki te są finansowane przez Ciebie i ubezpieczonego:

Ä na ubezpieczenie emerytalne – 19,52% podstawy wymiaru finansują w równych częściach

- ubezpieczony i płatnik składek (czyli po 9,76%),
- Ä na ubezpieczenia rentowe – 8% podstawy wymiaru od 1 lutego 2012 r.; ubezpieczony finansuje w wysokości 1,5% i płatnik składek – 6,5%,
- Ä na ubezpieczenie chorobowe – 2,45% podstawy wymiaru finansuje w całości ubezpieczony,
- Ä na ubezpieczenie wypadkowe – 1,67% podstawy wymiaru w całości finansujesz Ty jako płatnik składek – obowiązuje od 1 kwietnia 2018 r.


WAŻNE

Stopa procentowa składek na ubezpieczenie wypadkowe za okres od 1 stycznia 1999 r. do 31 grudnia 2002 r. była jednakowa dla wszystkich płatników składek. Wynosiła 1,62% podstawy ich wymiaru.

Od 1 stycznia 2003 r. [wysokość stopy procentowej składek na ubezpieczenie wypadkowe jest zróżnicowana. Szczegółowe zasady jej ustalania znajdziesz w poradniku *Ustalanie stopy procentowej składki na ubezpieczenie wypadkowe* \[PDF, 1321 kB\].](#)

- Ä **W polu 01** – wpisz sześciocyfrowy kod tytułu ubezpieczenia podany w zgłoszeniu do ubezpieczeń. [Aktualne kody tytułów ubezpieczeń znajdziesz w poradniku *Ogólne zasady wypełniania i korygowania dokumentów ubezpieczeniowych* \[PDF, 13 397 kB\].](#) W naszym przykładzie jest to kod 05 10 00.
- Ä **Pole 02** – wypełniasz tylko wtedy, gdy pracownik przekroczy roczną podstawę wymiaru składek na ubezpieczenie emerytalne i rentowe. W tym polu wpisz:
 - 1 – jeśli informację o przekroczeniu rocznej podstawy wymiaru składek przekazał Ci ubezpieczony,
 - 2 – jeśli informację o przekroczeniu rocznej podstawy wymiaru składek przekazujesz jako płatnik składek,
 - 3 – jeśli informację o przekroczeniu rocznej podstawy wymiaru składek przekazał Ci ZUS.
- Ä **W polu 03** – wpisz wymiar czasu pracy określony w umowie o pracę, w postaci ułamka zwykłego, np.:
 - 1/1 – dla pełnego wymiaru czasu pracy,
 - 1/2 – dla połowy wymiaru czasu pracy,
 - 3/4 – dla trzech czwartych wymiaru czasu pracy,
 - 7/8 – dla siedmiu ósmych wymiaru czasu pracy lub
 - 150/176 – gdy wymiar czasu pracy określony jest w godzinach. W naszym przykładzie podaliśmy wymiar czasu pracy 1/1.
- Ä **W polu 04** – wpisz podstawę wymiaru składki na ubezpieczenia emerytalne i rentowe¹⁵. W naszym przykładzie jest to kwota 4161 zł.
- Ä **W polu 05** – wpisz podstawę wymiaru składki na ubezpieczenie chorobowe¹⁶. W naszym przypadku jest to kwota 4161 zł.
- Ä **W polu 06** – wpisz podstawę wymiaru składki na ubezpieczenie wypadkowe¹⁷. W naszym przypadku jest to kwota 4161 zł.

¹⁵ Art. 18 i art. 18a ustawy z dnia 13 października 1998 r. o systemie ubezpieczeń społecznych (Dz. U. z 2022 r. poz. 1009, z późn. zm.) oraz Rozporządzenie Ministra Pracy i Polityki Socjalnej z dnia 18 grudnia 1998 r. w sprawie szczegółowych zasad ustalania podstawy wymiaru składek na ubezpieczenia emerytalne i rentowe (Dz. U. z 2017 r. poz. 1949, z późn. zm.).

¹⁶ Art. 20 ustawy o systemie ubezpieczeń społecznych (Dz. U. z 2022 r. poz. 1009, z późn. zm.).

¹⁷ Art. 20 ustawy o systemie ubezpieczeń społecznych (Dz. U. z 2022 r. poz. 1009, z późn. zm.).

**WAŻNE**

Przy ustalaniu podstawy wymiaru składek na ubezpieczenie chorobowe oraz ubezpieczenie wypadkowe nie stosuje się ograniczenia, o którym mowa w przypadku podstawy wymiaru składek na ubezpieczenia emerytalne i rentowe.

**WAŻNE**

Podstawa wymiaru składek na ubezpieczenie chorobowe osób, które do ubezpieczenia chorobowego zgłosiły się dobrowolnie, nie może przekraczać miesięcznie 250% przeciętnego miesięcznego wynagrodzenia w poprzednim kwartale.

Jeżeli podstawa wymiaru składek na ubezpieczenie wypadkowe jest wyższa niż ograniczona do 250% podstawy wymiaru składek na ubezpieczenie chorobowe, to w polu 05 wpisujesz podstawę wymiaru składek na ubezpieczenie wypadkowe.

- Ä **W polu 07** – wpisz kwotę składki na ubezpieczenie emerytalne, które finansuje ubezpieczony, czyli 812,23 zł. Jest to minimalna podstawa – 60% prognozowanego przeciętnego wynagrodzenia miesięcznego na 2023 r. pomnożona przez stopę procentową na ubezpieczenie emerytalne ($4161 \times 19,52\% = 812,23$).
- Ä **W polu 08** – wpisz kwotę składki na ubezpieczenia rentowe, które finansuje ubezpieczony, czyli 332,88 zł. Jest to minimalna podstawa – 60% prognozowanego przeciętnego wynagrodzenia miesięcznego na 2023 r. pomnożona przez stopę procentową na ubezpieczenie rentowe ($4161 \times 8\% = 332,88$).
- Ä **W polu 09** – wpisz kwotę składek na ubezpieczenie chorobowe, które finansuje ubezpieczony, czyli 101,94 zł. Jest to minimalna podstawa – 60% prognozowanego przeciętnego wynagrodzenia miesięcznego na 2023 r. pomnożona przez stopę procentową na ubezpieczenie chorobowe ($4161 \times 2,45\% = 101,94$).
- Ä **W polu 10** – wpisz kwotę składek na ubezpieczenie wypadkowe, które finansuje ubezpieczony, czyli 69,49 zł. Jest to minimalna podstawa – 60% prognozowanego przeciętnego wynagrodzenia miesięcznego na 2023 r. pomnożona przez stopę procentową na ubezpieczenie wypadkowe ($4161 \times 1,67\% = 69,49$).
- Ä **W polu 11** – wpisz kwotę składek na ubezpieczenie emerytalne, które finansuje płatnik składek. W naszym przykładzie nie wypełniasz tego pola.
- Ä **W polu 12** – wpisz kwotę składek na ubezpieczenia rentowe, które finansuje płatnik składek. W naszym przykładzie nie wypełniasz tego pola.
- Ä **W polu 13** – wpisz kwotę składki na ubezpieczenie chorobowe, które finansuje płatnik składek. W naszym przykładzie nie wypełniasz tego pola.
- Ä **W polu 14** – wpisz kwotę składki na ubezpieczenie wypadkowe, które finansuje płatnik składek. W naszym przykładzie nie wypełniasz tego pola.
- Ä **W polu 15** – wpisz kwotę składki na ubezpieczenie emerytalne, które finansuje budżet państwa. W naszym przykładzie nie wypełniasz tego pola.
- Ä **W polu 16** – wpisz kwotę składki na ubezpieczenia rentowe, które finansuje budżet państwa. W naszym przykładzie nie wypełniasz tego pola.
- Ä **W polu 17** – wpisz kwotę składki na ubezpieczenie chorobowe, które finansuje budżet państwa. W naszym przykładzie nie wypełniasz tego pola.
- Ä **W polu 18** – wpisz kwotę składki na ubezpieczenie wypadkowe, które finansuje budżet państwa. W naszym przykładzie nie wypełniasz tego pola.
- Ä **Pól 19–22** nie wypełnia się, począwszy od dokumentów za styczeń 2008 r. Gdy składasz korekty za okres do grudnia 2007 r., możesz w tych polach wykazać kwotę nie wyższą od kwoty dofinansowania uwzględnionego w raportach za ten okres, które złożyłeś nie później niż 30 czerwca 2008 r.
- Ä **W polu 23** – wpisz kwotę składki na ubezpieczenie emerytalne, które finansuje Fundusz Kościelny. W naszym przykładzie nie wypełniasz tego pola.
- Ä **W polu 24** – wpisz kwotę składki na ubezpieczenie rentowe, które finansuje Fundusz Kościelny. W naszym przykładzie nie wypełniasz tego pola.

- Ä **W polu 25** – wpisz kwotę składki na ubezpieczenie chorobowe, które finansuje Fundusz Kościelny. W naszym przykładzie nie wypełniasz tego pola.
- Ä **W polu 26** – wpisz kwotę składki na ubezpieczenie wypadkowe, które finansuje Fundusz Kościelny. W naszym przykładzie nie wypełniasz tego pola.
- Ä **W polu 27** – wpisz kwotę, o jaką obniżono podstawę wymiaru składki na ubezpieczenia społeczne z tytułu opłacania składki w ramach pracowniczego programu emerytalnego (maksymalnie 7% wynagrodzenia pracownika stanowiącego podstawę obowiązkowej składki na ubezpieczenia społeczne). W naszym przykładzie nie wypełniasz tego pola.
- Ä **W polu 28** – wpisz kwotę wpłaty w ramach pracowniczego planu kapitałowego finansowaną przez płatnika składek. W naszym przykładzie nie wypełniasz tego pola.
- Ä **W polu 29** – wpisz łączną kwotę składek, która jest sumą wartości pól od 07 do 26, czyli 1316,54 zł (812,23 + 332,88 + 101,94 + 69,49 = 1316,54).

III. B. ZESTAWIENIE NALEŻNYCH SKŁADEK NA UBEZPIECZENIA SPOŁECZNE														
01. Kod tytułu ubezpieczenia				02. Informacja o przekroczeniu rocznej podstawy wymiaru składek na ubezpieczenia emerytalne i rentowe				03. Wymiar czasu pracy						
05 1 0 0 0														
UBEZPIECZENIE			EMERYTALNE			RENTOWE			CHOROBY			WYPADKOWE		
04. PODSTAWA WYMIARU SKŁADKI			4 1 6 1 0 0			05. 4 1 6 1 0 0			06. 4 1 6 1 0 0					
07. SKŁADKA FINANSOWANA PRZEZ: ubezpieczonego			08. 8 1 2 2 3			09. 3 3 2 8 8			10. 1 0 1 9 4			10. 6 9 4 9		
11. płatnika składek			zł gr			zł gr			zł gr			zł gr		
15. budżet państwa			zł gr			zł gr			zł gr			zł gr		
19. PFRON ²⁾			zł gr			zł gr			zł gr			zł gr		
23. Fundusz Kościelny			zł gr			zł gr			zł gr			zł gr		
27. Kwota obniżenia podstawy wymiaru składek na ubezpieczenia społeczne z tytułu opłacania składki w ramach pracowniczego programu emerytalnego														
zł gr														
28. Kwota wpłaty w ramach pracowniczego planu kapitałowego finansowana przez płatnika składek														
zł gr														
29. Łączna kwota składek (suma od p. 07 do p. 26)														
1 3 1 6 5 4														

III.C. ZESTAWIENIE NALEŻNYCH SKŁADEK NA UBEZPIECZENIE ZDROWOTNE

Stopa procentowa składki na ubezpieczenie zdrowotne co do zasady wynosi 9% podstawy wymiaru i w całości finansowana jest przez ubezpieczonego.

Nowe przepisy wprowadziły zmianę w przypadku osób, które osiągają przychody z działalności gospodarczej i **opłacają podatek dochodowy w formie podatku liniowego**.

Jeżeli prowadzisz pozarolniczą działalność i opłacasz podatek dochodowy w **formie podatku liniowego**, to stopa procentowa składki na Twoje ubezpieczenie zdrowotne wyniesie 4,9%.

Miesięczna podstawa wymiaru składki nie może być niższa od kwoty minimalnego wynagrodzenia. W celu uproszczenia rozliczeń przyjęto jedną stawkę kwoty minimalnej na cały rok składkowy od 1 lutego 2023 r. do 31 stycznia 2024 r. w wysokości minimalnego wynagrodzenia obowiązującego w pierwszym dniu roku składkowego (3.490 zł).

WYJĄTEK

Gdy składka zdrowotna obliczona w ten sposób **będzie niższa niż 9% minimalnego wynagrodzenia** (w 2023 r. – 314,10 zł), musisz ją podnieść do wysokości, która obowiązuje w danym roku (np. 2023 r. jest to 314,10zł.) W takim przypadku obowiązywać Cię będzie podstawa wymiaru składki w wysokości minimalnego wynagrodzenia (w 2023 r. to 3490 zł).

**WAŻNE**

Zanim wypełnisz blok III.C, wypełnij blok III.E. Ustalasz w nim podstawę i składkę na ubezpieczenie zdrowotne dla danej formy opodatkowania. Ustaloną kwotę składki z bloku III.E przенosisz do bloku III.C.

Ä **W polu 01** – wpisz podstawę wymiaru składki na ubezpieczenie zdrowotne¹⁸. W naszym przykładzie jest to 6000 zł – wyliczona na podstawie formy opodatkowania według skali.

Ä **W polu 02** – wpisz kwotę należnej składki na ubezpieczenie zdrowotne finansowanej przez płatnika. W naszym przykładzie nie wypełniasz tego pola.

**WAŻNE**

Pola nie wypełnia się, począwszy od dokumentów za styczeń 2008 r. Gdy składasz korekty za okres do grudnia 2007 r., możesz w tym polu wykazać kwotę nie wyższą od kwoty dofinansowania uwzględnionego w raportach za ten okres, które złożyłeś nie później niż 30 czerwca 2008 r.

Ä **W polu 03** – wpisz kwotę należnej składki na ubezpieczenie zdrowotne finansowanej z budżetu państwa bezpośrednio do ZUS. W naszym przykładzie nie wypełniasz tego pola.

Ä **W polu 04** – wpisz kwotę należnej składki na ubezpieczenie zdrowotne, którą finansuje ubezpieczony, czyli 540 zł. W polu tym wpisujesz sumę ustalonych kwot składki dla form opodatkowania wykazanych w bloku III.E. Jest to suma pól: 04, 08, 11, 17 i 20.

Ä **W polu 05** – wpisz kwotę należnej składki na ubezpieczenie zdrowotne, którą finansuje Fundusz Kościelny. W naszym przykładzie nie wypełniasz tego pola.

III. C. ZESTAWIENIE NALEŻNYCH SKŁADEK NA UBEZPIECZENIE ZDROWOTNE				
01. Podstawa wymiaru składki	<input type="text" value="6000"/>	<input type="text" value="00"/>	<input type="text" value="00"/>	<input type="text" value="00"/>
02. Kwota należnej składki finansowana przez płatnika składek ³⁾	<input type="text" value=""/>	<input type="text" value=""/>	<input type="text" value=""/>	<input type="text" value=""/>
04. Kwota należnej składki finansowana przez ubezpieczonego	<input type="text" value="540"/>	<input type="text" value="00"/>	<input type="text" value="00"/>	<input type="text" value="00"/>
03. Kwota należnej składki finansowana z budżetu państwa bezpośrednio do ZUS	<input type="text" value=""/>	<input type="text" value=""/>	<input type="text" value=""/>	<input type="text" value=""/>
05. Kwota należnej składki finansowana przez Fundusz Kościelny	<input type="text" value=""/>	<input type="text" value=""/>	<input type="text" value=""/>	<input type="text" value=""/>

III.D. ZESTAWIENIE WYPŁACONYCH ŚWIADCZEŃ FINANSOWANYCH Z BUDŻETU PAŃSTWA

**WAŻNE**

Od 1 września 2006 r. płatnicy składek nie są uprawnieni do wypłacania świadczeń rodzinnych finansowanych z budżetu państwa.

Ten blok wypełniasz tylko w przypadku składania korekt dokumentów, w których jako płatnik składek wykazałeś świadczenia finansowane z budżetu państwa wypłacone do 31 sierpnia 2006 r.

¹⁸ Art. 81–82 ustawy o świadczeniach opieki zdrowotnej finansowanych ze środków publicznych (Dz. U. z 2022 r. poz. 2561, z późn. zm.).

W naszym przypadku nie wypełniamy tego bloku.

III. D. ZESTAWIENIE WYPŁACONYCH ŚWIADCZEŃ FINANSOWANYCH Z BUDŻETU PAŃSTWA ⁴⁾	
01. Kwota wypłaconego zasiłku rodzinnego	02. Kwota wypłaconego zasiłku wychowawczego
03. Kwota wypłaconego zasiłku pielęgnacyjnego	04. Łączna kwota wypłaconych zasiłków (p. 01 + p. 02 + p. 03)

III.E. FORMA OPODATKOWANIA OBOWIĄZUJĄCA W DANYM MIESIĄCU ORAZ PRZYCHÓD I DOCHÓD Z DZIAŁALNOŚCI GOSPODARCZEJ DLA CELÓW WYLICZENIA SKŁADKI MIESIĘCZNEJ NA UBEZPIECZENIE ZDROWOTNE

Ä **W polu 01** – zaznacz formę opodatkowania, wpisując X, jeśli w miesiącu, który rozliczasz, byłeś opodatkowany na zasadach ogólnych – podatkiem według skali. W naszym przypadku wpisz X.

Ä **W polu 02** – wpisz kwotę dochodu uzyskanego w miesiącu bezpośrednio poprzedzającym miesiąc, za który się rozliczasz. W naszym przykładzie nie wypełniasz tego pola.

Jeśli opłacasz podatek na zasadach ogólnych, to podstawę wymiaru i składkę na ubezpieczenie zdrowotne ustalasz na podstawie dochodu z działalności gospodarczej (w rozumieniu przepisów ustawy o PIT), który uzyskałeś w miesiącu bezpośrednio poprzedzającym miesiąc, za który się rozliczasz. Miesięczny dochód ustalasz w następujący sposób:

- dochód za pierwszy miesiąc jest różnicą między osiągniętymi przychodami, a poniesionymi kosztami uzyskania tych przychodów w rozumieniu ustawy o PIT,
- dochód ustalony w ten sposób pomniejszasz o kwotę składek na ubezpieczenia emerytalne, rentowe, chorobowe i wypadkowe opłaconych w tym miesiącu, jeżeli nie zostały zaliczone do kosztów uzyskania przychodów,
- dochód za kolejne miesiące ustalasz jako różnicę między sumą przychodów (osiągniętych od początku roku) i sumą kosztów uzyskania tych przychodów (poniesionych od początku roku),
- dochód ustalony w ten sposób pomniejszasz o sumę dochodów ustalonych za poprzednie miesiące i o różnicę między sumą składek na ubezpieczenia emerytalne, rentowe, chorobowe i wypadkowe, które zapłaciłeś od początku roku, a sumą składek, które odliczyłeś w poprzednich miesiącach; nie pomniejszasz dochodu o składki, jeżeli zaliczyłeś je do kosztów uzyskania przychodów.

Ä **W polu 03** – wpisz kwotę podstawy wymiaru składki na ubezpieczenie zdrowotne. W naszym przykładzie podajemy kwotę 6000,00 zł.

Ä **W polu 04** – wpisz kwotę należnej składki na ubezpieczenie zdrowotne. W naszym przykładzie podajemy 540,00 zł ($6000 \times 9\% = 540$).

Ä **W polu 05** – zaznacz formę opodatkowania wpisując X, jeśli w miesiącu, za który dokonujesz rozliczenia byłeś opodatkowany na zasadach ogólnych – podatkiem liniowym. W naszym przykładzie nie wypełniasz tego pola.

Ä **W polu 06** – wpisz kwotę dochodu uzyskanego w miesiącu bezpośrednio poprzedzającym miesiąc, który rozliczasz. Dochód ustalasz tak jak podano w polu 02. W naszym przykładzie nie wypełniasz tego pola.

Ä **W polu 07** – wpisz kwotę podstawy wymiaru składki na ubezpieczenie zdrowotne. W naszym przykładzie nie wypełniasz tego pola.

Ä **W polu 08** – wpisz kwotę należnej składki na ubezpieczenie zdrowotne. W naszym przykładzie nie wypełniasz tego pola.

Ä **W polu 09** – zaznacz formę opodatkowania, wpisując X, jeśli w miesiącu, który rozliczasz, byłeś opodatkowany kartą podatkową. W naszym przykładzie nie wypełniasz tego pola.

- Ä **W polu 10** – wpisz kwotę podstawy wymiaru składki na ubezpieczenie zdrowotne. Dla osób opodatkowanych kartą podatkową podstawę stanowi kwota minimalnego wynagrodzenia. W 2023 r. jest to 3490 zł. W naszym przykładzie nie wypełniasz tego pola.
- Ä **W polu 11** – wpisz kwotę należnej składki na ubezpieczenie zdrowotne. Dla osób opodatkowanych kartą podatkową składka obliczona od kwoty minimalnego wynagrodzenia w 2023 r. wynosi 314,10 zł. W naszym przykładzie nie wypełniasz tego pola.
- Ä **W polu 12** – zaznacz formę opodatkowania, wpisując X, jeśli w miesiącu, za który dokonujesz rozliczenia, byłeś opodatkowany ryczałtem od przychodów ewidencjonowanych. W naszym przykładzie nie wypełniasz tego pola.

Jeśli jesteś opodatkowany ryczałtem, możesz ustalić podstawę i składki na ubezpieczenie zdrowotne następująco:

- 1) w oparciu o przychody z działalności gospodarczej uzyskiwane w bieżącym roku kalendarzowym (narastająco):
 - 60% przeciętnego miesięcznego wynagrodzenia (4179,56 zł), jeżeli przychody z działalności gospodarczej od początku roku kalendarzowego nie przekroczyły 60 tys. zł, to składka wynosi wtedy 376,16 zł.
 - 100% przeciętnego miesięcznego wynagrodzenia (6965,94 zł), jeżeli przychody z działalności gospodarczej przekroczyły 60 tys. zł i nie przekroczyły 300 tys. zł, to składka wynosi 626,93 zł.
 - 180% przeciętnego miesięcznego wynagrodzenia (12 538,69 zł), jeżeli przychody z działalności gospodarczej przekroczyły 300 tys. zł, to składka wynosi 1128,48 zł

lub

- 2) w oparciu o kwotę przychodów z poprzedniego roku kalendarzowego (jeśli prowadziłeś działalność gospodarczą przez cały poprzedni rok kalendarzowy i przychody z tej działalności były opodatkowane na zasadach ogólnych lub ryczałtem od przychodów ewidencjonowanych). W zależności od kwoty osiągniętych przychodów w poprzednim roku kalendarzowym, podstawa wymiaru wynosi 60%, 100% lub 180% przeciętnego miesięcznego wynagrodzenia.

- Ä **W polu 13** – wpisz sumę przychodów w bieżącym roku kalendarzowym, jeśli chcesz ustalać składkę na podstawie bieżących przychodów. Jest to kwota przychodów osiągniętych od początku roku kalendarzowego do końca miesiąca, za który się rozliczasz. W naszym przykładzie nie wypełniasz tego pola.
- Ä **W polu 14** – zaznacz X, jeśli chcesz ustalać składkę na podstawie przychodu osiągniętego w poprzednim roku kalendarzowym. W naszym przykładzie nie wypełniasz tego pola.
- Ä **W polu 15** – wpisz sumę przychodów w poprzednim roku kalendarzowym. Jest to kwota rocznych przychodów w rozumieniu art. 81 ust. 2h ustawy z dnia 27 sierpnia 2004 r. o świadczeniach opieki zdrowotnej finansowanych ze środków publicznych (Dz.U. z 2021 r. poz. 1285, 1292, 1559 i 1773). W naszym przykładzie nie wypełniasz tego pola.
- Ä **W polu 16** – wpisz kwotę podstawy wymiaru składki na ubezpieczenie zdrowotne. W naszym przykładzie nie wypełniasz tego pola.
- Ä **W polu 17** – wpisz kwotę należnej składki na ubezpieczenie zdrowotne. W naszym przypadku nie wypełniasz tego pola.
- Ä **W polu 18** – zaznacz, wpisując X, jeśli w miesiącu, za który się rozliczasz, nie miałeś formy opodatkowania. W naszym przykładzie nie wypełniasz tego pola.
- Ä **W polu 19** – wpisz kwotę podstawy wymiaru składki na ubezpieczenie zdrowotne. W naszym przykładzie nie wypełniasz tego pola.

**WAŻNE**

Danych wykazanych za siebie w raporcie ZUS RCA w bloku III.E nie wykazujesz już w deklaracji rozliczeniowej ZUS DRA.

III. DANE DOTYCZĄCE OSK

III. E. FORMA OPODATKOWANIA OBOWIĄZUJĄCA W DANYM MIESIĄCU ORAZ PRZYCHÓD I DOCHÓD Z DZIAŁALNOŚCI GOSPODARCZEJ DLA CELÓW WYLICZENIA SKŁADKI MIESIĘCZNEJ NA UBEZPIECZENIE ZDROWOTNE

01. Forma opodatkowania:
zasady ogólne – podatek według skali

02. Kwota dochodu uzyskanego w miesiącu bezpośrednio poprzedzającym miesiąc, za który dokonywane jest rozliczenie

03. Podstawa wymiaru składki na ubezpieczenie zdrowotne

04. Kwota należnej składki

6	0	0	0	0	0	6	0	0	0	0	0	5	4	0	0	0
---	---	---	---	---	---	---	---	---	---	---	---	---	---	---	---	---

III.F. ROCZNE ROZLICZENIE SKŁADKI NA UBEPIECZENIE ZDROWOTNE W PRZYPADKU STOSOWANIA OPODATKOWANIA W FORMIE RYCZAŁTU OD PRZYCHODÓW EWIDENCJONOWANYCH

Tego bloku nie wypełniasz. Pierwsze rozliczenie za rok 2022 złożysz w deklaracji rozliczeniowej za kwiecień 2023 r.

IV. OŚWIADCZENIE PŁATNIKA SKŁADEK

- Ä **W polu 01** – wpisz datę wypełnienia formularza (dzień/ miesiąc/ rok).
- Ä **W polu 02** – aby potwierdzić wiarygodność danych, złóż wiarygodność danych, złóż swój podpis albo niech zrobi to osoba, którą upoważniłeś.
- Ä **W polu 03** – przystaw tu pieczętkę płatnika składek, jeśli ją masz.

IV. OŚWIADCZENIE PŁATNIKA SKŁADEK

01. Data wypełnienia (dd / mm / rrrr)

2	0	0	3	2	0	2	3
---	---	---	---	---	---	---	---

Oświadczam, że dane zawarte w formularzu są zgodne ze stanem prawnym i faktycznym.
Jestem świadomy(-ma) odpowiedzialności karnej za zeznanie nieprawdy lub zatajenie prawdy.

02. Podpis płatnika składek lub osoby upoważnionej	03. Pieczęć płatnika składek
Jan Kowalski	

Roczne rozliczenie składki na ubezpieczenie zdrowotne JAK WYPEŁNIĆ BLOK III.F.

Zgodnie z przepisami obowiązującymi od 1 stycznia 2022 r. osoby prowadzące działalność gospodarczą ustalają podstawę wymiaru składki na ubezpieczenie zdrowotne w wysokości uzależnionej od formy opodatkowania uzyskiwanych z tej działalności przychodów/ dochodów.

Przedsiębiorcy, którzy stosowali opodatkowanie na zasadach ogólnych (skala podatkowa lub podatek liniowy) albo ryczałtem od przychodów ewidencjonowanych, mają obowiązek ustalić roczną podstawę wymiaru oraz składkę na ubezpieczenie zdrowotne.

Rozliczenie roczne przekazujesz w dokumencie za kwiecień 2023 roku:

- w ZUS DRA (blok XII), jeżeli prowadzisz działalność gospodarczą jednoosobowo,
- w ZUS RCA (blok III.F), jeżeli opłacasz składki za inne osoby (np. pracowników, zleceniobiorców).

Ważne!

Dokument z rocznym rozliczeniem składki na ubezpieczenie zdrowotne za 2022 rok złoży do 22 maja 2023 roku.



Jak ustalić roczną podstawę i składkę na ubezpieczenie zdrowotne – opodatkowanie na zasadach ogólnych

Roczną podstawę wymiaru składki na ubezpieczenie zdrowotne ustalasz za rok składkowy, który trwa od 1 lutego danego roku do 31 stycznia roku następnego.

Roczną podstawę wymiaru stanowi dochód z działalności gospodarczej, ustalony za rok kalendarzowy jako różnica między osiągniętymi przychodami a poniesionymi kosztami uzyskania tych przychodów (w rozumieniu ustawy o PIT).

Odliczasz od tego kwotę opłaconych w tym roku składek na ubezpieczenia emerytalne, rentowe, chorobowe i wypadkowe, jeżeli nie zostały zaliczone do kosztów uzyskania przychodów.

Jak ustalić roczny dochód

Przy ustalaniu rocznego dochodu nie uwzględniasz:

- przychodów, które nie podlegają opodatkowaniu podatkiem dochodowym w szerokim rozumieniu, czyli na podstawie ustawy o PIT i odrębnych przepisów, np. rozporządzeń o zaniechaniu poboru podatku,

Wyjątek! te przychody uwzględniasz:

- przychody zwolnione z podatku PIT w ramach ulgi: PIT zero na powrót, PIT zero dla rodzin 4+, PIT zero dla pracujących seniorów (art. 21 ust. 1 pkt 152-154 ustawy o PIT),
- przychody z działalności gospodarczej prowadzonej w specjalnej strefie ekonomicznej oraz z realizacji nowej inwestycji określonej w decyzji o wsparciu, o której mowa w ustawie o wspieraniu nowych inwestycji i uzyskane na terenie określonym w tej decyzji (art. 21 ust. 1 pkt 63a i 63b ustawy o PIT),
- przychodów osiągniętych w okresie zawieszenia działalności na podstawie prawa przedsiębiorców, jak też poniesionych w tym okresie kosztów uzyskania przychodu w rozumieniu ustawy o PIT,
- przychodów za miesiące, w których przysługiwało Ci zwolnienie z opłacania składki zdrowotnej na podstawie (art. 82 ust. 8-9a ustawy zdrowotnej). Nie uwzględniasz też kosztów uzyskania przychodów oraz składek na ubezpieczenia społeczne za te miesiące.

Przy ustalaniu dochodu uwzględniasz szczególnie zasady ustalania dochodu w podatku o PIT, o których mowa w art. 24 ust. 1–2b ustawy o PIT, tj. różnice remanentowe. Za rok 2022 **nie zwiększasz dochodu**, jeżeli remanent końcowy jest wyższy od remanentu początkowego.

- **jeśli uzyskałeś przychody w związku ze zbyciem środków trwałych**, które były amortyzowane przed 2022 rokiem, i odpisy amortyzacyjne masz zaliczone do kosztów podatkowych, nie doliczasz ich do dochodu.

Chodzi o przychody z odpłatnego zbycia określonych składników majątku, np. środków trwałych (o których mowa w art. 14 ust. 2 pkt 1 ustawy o PIT). Wtedy dochód (ustalony z uwzględnieniem art. 24 ust. 2 zdanie drugie ustawy o PIT – szczególny sposób ustalania dochodu w przypadku odpłatnego zbycia składników majątku) **nie jest powiększany** o odpisy amortyzacyjne zaliczone do kosztów uzyskania przychodów przed 1 stycznia 2022 r.
- **przy ustalaniu dochodu możesz uwzględnić koszty uzyskania przychodów** w rozumieniu ustawy PIT zaliczone przed 1 stycznia 2022 r. do tych kosztów przy ustalaniu dochodu z pozarolniczej działalności gospodarczej, o którym mowa w art. 26, art. 30c albo art. 30ca ustawy o PIT, w brzmieniu obowiązującym przed tą datą.

Ważne!

Roczną podstawę wymiaru składki ustalona na podstawie dochodu nie może być niższa od minimalnej rocznej podstawy.

Aby ustalić minimalną roczną podstawę wymiaru pomnóż minimalne wynagrodzenie obowiązujące na pierwszy dzień roku składkowego przez liczbę miesięcy podlegania ubezpieczeniu zdrowotnemu w roku kalendarzowym, za który ustalasz swój dochód do rozliczenia rocznego.

W liczbie miesięcy podlegania ubezpieczeniu zdrowotnemu nie uwzględniasz miesięcy, w których przysługiwało Ci zwolnienie z opłacania składki na podstawie art. 82 ust. 8–9a ustawy zdrowotnej.

Ważne!

Jeśli dotyczy Cię opodatkowanie podatkiem liniowym, to Twoja składka wynosi 4,9% podstawy jej wymiaru. Składka ustalana od podstawy rocznej nie może być niższa niż kwota równa 9% iloczynu liczby miesięcy podlegania ubezpieczeniu zdrowotnemu i minimalnego wynagrodzenia obowiązującego w pierwszym dniu roku składkowego.

Jak ustalić roczną podstawę i składkę na ubezpieczenie zdrowotne – ryczałt od przychodów ewidencjonowanych



Roczną podstawę ustalasz w oparciu o łączną kwotę przychodów z działalności gospodarczej.

Odejmujesz od tego opłacone składki na ubezpieczenia emerytalne, rentowe, chorobowe i wypadkowe.

Nie odliczasz składek opłaconych w miesiącu, w którym przysługiwało Ci zwolnienie ze składki zdrowotnej na podstawie art. 82 ust. 8–9b ustawy zdrowotnej.

Jak ustalić roczny przychód

Gdy ustalasz przychód za dany rok, nie uwzględniasz:

- przychodów, które nie podlegają opodatkowaniu podatkiem dochodowym, z wyjątkiem przychodów zwolnionych z podatku PIT w ramach ulgi: PIT zero na powrót, PIT zero dla rodzin 4+, PIT zero dla pracujących seniorów (art. 21 ust. 1 pkt 152-154 ustawy o PIT),
- przychodów osiągniętych w okresie zawieszenia działalności na podstawie prawa przedsiębiorców,
- przychodów za miesiące, w których przysługiwało Ci zwolnienie z opłacania składki zdrowotnej na podstawie art. 82 ust. 8-9b ustawy zdrowotnej.

Ile wynosi roczna podstawa wymiaru składki zdrowotnej dla osób opodatkowanych ryczałtem od przychodów ewidencjonowanych

Roczna podstawa wymiaru składki na ubezpieczenie zdrowotne osób, które stosują opodatkowanie w formie ryczałtu od przychodów ewidencjonowanych, wynosi za 2022 rok:

- 44791,44 zł – jeżeli Twój przychód za ten rok nie przekroczył 60 tys. zł,
(Jest to liczba miesięcy podlegania ubezpieczeniu zdrowotnemu w danym roku pomnożona przez 60% przeciętnego miesięcznego wynagrodzenia w czwartym kwartale 2021 r.).
- 74652,48 zł – jeżeli Twój przychód za ten rok był wyższy niż 60 tys. zł i niższy niż 300 tys. zł,
(Jest to liczba miesięcy podlegania ubezpieczeniu zdrowotnemu w danym roku pomnożona przez 100% przeciętnego miesięcznego wynagrodzenia w czwartym kwartale 2021 r.).
- 134374,44 zł – jeżeli Twój przychód za ten rok przekroczył 300 tys. zł.
(Jest to liczba miesięcy podlegania ubezpieczeniu zdrowotnemu w danym roku pomnożona przez 180% przeciętnego miesięcznego wynagrodzenia w czwartym kwartale 2021 r.).

Ważne!

W liczbie miesięcy podlegania ubezpieczeniu zdrowotnemu nie uwzględniasz miesięcy, w których przysługiwało Ci zwolnienie z opłacania składki na podstawie art. 82 ust. 8–9b ustawy zdrowotnej.

**PRZYKŁAD**

5 Teraz przedstawimy zasady poprawnego wypełnienia raportu RCA za kwiecień 2023 r. dla osoby prowadzącej działalność. W przykładzie przyjęliśmy, że rozliczasz się na zasadach ogólnych – podatkiem według skali. Osiągnięty dochód w 2022 r. wynosi 80 000 zł.

I. DANE ORGANIZACYJNE

Ä **W polu 01** – wpisz identyfikator deklaracji za miesiąc rozliczeniowy, za który rozliczasz należne składki. W tym polu wpisujesz takie dane jak: numer/miesiąc/rok. W naszym przykładzie: 01 04 2023.

ZAKŁAD UBEZPIECZEŃ SPOŁECZNYCH	ZUS RCA	strona: 1	IMIENNY RAPORT MIESIĘCZNY O NALEŻNYCH SKŁADKACH I WYPŁACONYCH ŚWIADCZENIACH
I. DANE ORGANIZACYJNE			
01. Identyfikator raportu (numer / mm / rrrr)			
0	1	0	4 2 0 2 3

II.–III.C. Bloki II–III.C. wypełniasz zgodnie z zasadami przedstawionymi w przykładzie 4.

III.D. Bloku III.D. w naszym przykładzie nie wypełniasz.

III.E. Bloki III.E. wypełniasz zgodnie z zasadami przedstawionymi w przykładzie 4.

III.F. ROCZNE ROZLICZENIE SKŁADKI NA UBEZPIECZENIE ZDROWOTNE

Ä **W polu 01** – wpisz rok, za który rozliczasz składki na ubezpieczenie zdrowotne. W naszym przykładzie jest to rok 2022.

Ä **W polu 02** – zaznacz, wpisując X, jeżeli zmieniałeś formę opodatkowania od stycznia 2022 r. W naszym przykładzie nie zaznaczasz.

Ä **W polu 03** – zaznacz, wpisując X, jeżeli zmieniałeś formę opodatkowania od lipca 2022 r. W naszym przykładzie nie zaznaczasz.

Ä **W polu 04** – zaznacz formę opodatkowania, wpisując X, jeśli w roku, za który się rozliczasz, byłeś opodatkowany na zasadach ogólnych – podatkiem według skali. W naszym przykładzie wpisz X.

Ä **W polu 05** – wpisz kwotę dochodu, jaki osiągnąłeś w roku, za który się rozliczasz (dochód = przychody – koszty uzyskania przychodu – składki na ubezpieczenia społeczne, jeżeli nie zostały zaliczone do kosztów uzyskania przychodów). W naszym przykładzie jest to 80 000 zł.

Ä **W polu 06** – wpisz kwotę należnego podatku dochodowego za rok, z który dokonujesz rocznego rozliczenia. Pole wypełniasz wyłącznie, gdy w roku, którego dotyczy rozliczenie stosowałeś obniżenie składki na ubezpieczenie zdrowotnej do wysokości zaliczki na podatek dochodowy. W naszym przykładzie nic nie wpisujesz.

Ä **W polu 07** – wpisz kwotę rocznej podstawy wymiaru składki na ubezpieczenie zdrowotne. W naszym przykładzie jest to 80 000 zł.

Ä **W polu 08** – wpisz kwotę rocznej składki na ubezpieczenie zdrowotne. W naszym przykładzie jest to 7200 zł.

Ä **W polu 09** – wpisz sumę miesięcznych należnych składek wynikającą z dokumentów rozliczeniowych za poszczególne miesiące roku, za który dokonujesz rozliczenia. W naszym przykładzie jest to 7200 zł.

Ä **W polu 10** – wpisz kwotę do dopłaty wynikającą z odjęcia od kwoty z pola 08 kwoty z pola 09. W naszym przykładzie jest to 0,00 zł (7200 – 7200 = 0).

Ä **W polu 11** – wpisz kwotę do zwrotu wynikającą z odjęcia od kwoty z pola 09 kwoty z pola 08. W naszym przykładzie jest to 0,00 zł (7200 – 7200 = 0).

Pól od 12 do 25 w naszym przykładzie nie wypełniasz.

Ä **W polu 26** – wpisz łączną kwotę do dopłaty. W naszym przykładzie jest to 0,00 zł.

Ä **W polu 27** – wpisz łączną kwotę do zwrotu. W naszym przykładzie jest to 0,00 zł.

III. F. ROCZNE ROZLICZENIE SKŁADKI NA UBEZPIECZENIE ZDROWOTNE ⁷⁾

2 0 2 2 01. Rozliczenie składki zdrowotnej za rok

02. Zmiana formy opodatkowania od stycznia 2022 roku ⁸⁾ 03. Zmiana formy opodatkowania od lipca 2022 roku ⁹⁾

04. Forma opodatkowania: zasady ogólne – podatek według skali

05. Kwota dochodu osiągniętego z działalności gospodarczej w roku, którego dotyczy roczne rozliczenie
8 0 0 0 0 0 0 0

06. Kwota należnego podatku za rok, za który dokonywane jest roczne rozliczenie ¹⁰⁾
zi gr

07. Roczna podstawa wymiaru składki
8 0 0 0 0 0 0 0

08. Roczna składka
7 2 0 0 0 0 0

09. Suma miesięcznych należnych składek wynikająca ze złożonych dokumentów za rok, którego dotyczy roczne rozliczenie
7 2 0 0 0 0 0

10. Kwota do dopłaty (p. 08 – p. 09) ¹¹⁾
0 0 0 0

11. Kwota do zwrotu (p. 09 – p. 08) ¹²⁾
0 0 0 0

12. Forma opodatkowania: zasady ogólne – podatek liniowy

13. Kwota dochodu osiągniętego z działalności gospodarczej w roku, którego dotyczy roczne rozliczenie
zi gr

14. Roczna podstawa wymiaru składki
zi gr

15. Roczna składka
zi gr

16. Suma miesięcznych należnych składek wynikająca ze złożonych dokumentów za rok, którego dotyczy roczne rozliczenie
zi gr

17. Kwota do dopłaty (p. 15 – p. 16) ¹¹⁾
zi gr

18. Kwota do zwrotu (p. 16 – p. 15) ¹²⁾
zi gr

19. Forma opodatkowania: ryczałt od przychodów ewidencjonowanych

20. Kwota przychodów osiągniętych z działalności gospodarczej w roku, którego dotyczy roczne rozliczenie
zi gr

21. Roczna podstawa wymiaru składki
zi gr

22. Roczna składka
zi gr

23. Suma miesięcznych należnych składek wynikająca ze złożonych dokumentów za rok, którego dotyczy roczne rozliczenie
zi gr

24. Kwota do dopłaty (p. 22 – p. 23) ¹¹⁾
zi gr

25. Kwota do zwrotu (p. 23 – p. 22) ¹²⁾
zi gr

ŁĄCZNA KWOTA DO DOPLATY ALBO DO ZWROTU Z ROZLICZENIA ROCZNEGO ¹³⁾

26. Łączna kwota do dopłaty
0 0 0 0

27. Łączna kwota do zwrotu
0 0 0 0

III. DANE DOTYCZĄCE OSOBY UBEZPIECZONEJ

JAK WYPEŁNIĆ BLOK III.F. – PRZYKŁADY

W poniższych przykładach pokażemy kilka wariantów wypełnienia bloku III.F.

Roczną podstawę wymiaru składki na ubezpieczenie zdrowotne osoby prowadzącej działalność gospodarczą rozliczającej podatek wg zasad ogólnych ustala się za okres roku składkowego trwającego od 1 lutego danego roku do 31 stycznia roku następnego. Roczną podstawę wymiaru stanowi dochód z działalności gospodarczej, ustalony za rok kalendarzowy jako:

- różnica między osiągniętymi przychodami, w rozumieniu ustawy o PIT, a
- poniesionymi kosztami uzyskania tych przychodów, w rozumieniu ustawy o PIT,
- pomniejszony o kwotę opłaconych w tym roku składek na ubezpieczenia emerytalne, rentowe, chorobowe i wypadkowe, jeżeli nie zostały zaliczone do kosztów uzyskania przychodów.

WAŻNE! Jeśli podstawa wymiaru składki na ubezpieczenie zdrowotne, jest niższa od kwoty stanowiącej iloczyn liczby miesięcy w roku składkowym podlegania ubezpieczeniu zdrowotnemu i minimalnego wynagrodzenia obowiązującego w pierwszym dniu roku składkowego, podstawę wymiaru składki na ubezpieczenie zdrowotne za ten rok składkowy stanowi ta kwota, czyli liczba miesięcy

podlegania x minimalne wynagrodzenie.

WAŻNE! Ustalając roczny dochód nie uwzględnia się przychodów osiągniętych w okresie zawieszenia wykonywania działalności gospodarczej na podstawie przepisów ustawy z dnia 6 marca 2018 r. – Prawo przedsiębiorców jak też poniesionych w tym okresie kosztów uzyskania przychodu w rozumieniu ustawy o PIT.



PRZYKŁAD 6

Pan Bogdan prowadził w 2022 r. działalność gospodarczą opodatkowaną liniowo. Z tego tytułu podlegał ubezpieczeniom społecznym i ubezpieczeniu zdrowotnemu od 1 marca do 31 grudnia 2022 r. Za ten rok uzyskał dochody w wysokości 28.900 zł. Biorąc pod uwagę, że dochód jest niższy od minimalnej rocznej podstawy wymiaru składki na ubezpieczenie zdrowotne, którą stanowi iloczyn liczby miesięcy podlegania ubezpieczeniom i kwoty minimalnego wynagrodzenia, tj. kwoty 30.100 zł (10 x 3.010 zł) – roczną podstawę wymiaru będzie stanowiła ta kwota. W takich sytuacjach wysokość składki wynosi 9% a nie 4,9%. Roczna składka na ubezpieczenie zdrowotne wynosi 2.709 zł (30.100 zł x 9%). Pan Bogdan za 10 miesięcy 2022 r. opłacił składki na ubezpieczenie zdrowotne w kwocie 2.709 zł. W tym przypadku roczna składka na ubezpieczenie zdrowotne jest równa sumie składek miesięcznych.

III. F. ROCZNE ROZLICZENIE SKŁADKI NA UBEZPIECZENIE ZDROWOTNE ⁷⁾

2 0 2 2 01. Rozliczenie składki zdrowotnej za rok

02. Zmiana formy opodatkowania od stycznia 2022 roku ⁸⁾

03. Zmiana formy opodatkowania od lipca 2022 roku ⁹⁾

04. Forma opodatkowania: zasady ogólne – podatek według skali

05. Kwota dochodu osiągniętego z działalności gospodarczej w roku, którego dotyczy roczne rozliczenie

06. Kwota należnego podatku za rok, za który dokonywane jest roczne rozliczenie ¹⁰⁾

07. Roczna podstawa wymiaru składki

08. Roczna składka

09. Suma miesięcznych należnych składek wynikająca ze złożonych dokumentów za rok, którego dotyczy roczne rozliczenie

10. Kwota do dopłaty (p. 08 – p. 09) ¹¹⁾

11. Kwota do zwrotu (p. 09 – p. 08) ¹²⁾

X 12. Forma opodatkowania: zasady ogólne – podatek liniowy

13. Kwota dochodu osiągniętego z działalności gospodarczej w roku, którego dotyczy roczne rozliczenie

14. Roczna podstawa wymiaru składki

15. Roczna składka

16. Suma miesięcznych należnych składek wynikająca ze złożonych dokumentów za rok, którego dotyczy roczne rozliczenie

17. Kwota do dopłaty (p. 15 – p. 16) ¹¹⁾

18. Kwota do zwrotu (p. 16 – p. 15) ¹²⁾

III. DANE DOTYCZĄCE OSOBY UBEZPIECZONEJ



PRZYKŁAD 7

Teraz Pani Celina prowadziła w 2022 r. działalność gospodarczą opodatkowaną według skali. Z tego tytułu podlegała ubezpieczeniom społecznym i ubezpieczeniu zdrowotnemu od 1 marca 2022 r. Pani Celina od stycznia 2021 r. jest zaliczona do umiarkowanego stopnia niepełnosprawności. Za 2022 r. rok uzyskała dochody w wysokości 48.900 zł. Kwota ta stanowi roczną podstawę wymiaru składki na ubezpieczenie zdrowotne, ponieważ jest wyższa od iloczynu liczby miesięcy podlegania ubezpieczeniom i kwoty

minimalnego wynagrodzenia, tj. 30.100 zł (10 x 3.010 zł).

Kwota należnego podatku dochodowego od osób fizycznych za 2022 r. wyniosła 2.268 zł. Roczna składka na ubezpieczenie zdrowotne wyliczona od dochodu wynosi 4.401 zł (48.900 zł x 9%). Tym samym należna roczna składka wynosi 2.268 zł, ponieważ dla osób prowadzących działalność gospodarczą zaliczonych do umiarkowanego lub znacznego stopnia niepełnosprawności, które korzystały z uprawnienia do ustalania składek miesięcznych w wysokości zaliczki na podatek dochodowy roczna składka na ubezpieczenie zdrowotne jest opłacana w wysokości nieprzekraczającej kwoty należnego podatku dochodowego od osób fizycznych za dany rok kalendarzowy. Na potrzeby przykładu przyjęte zostało, że roczna kwota miesięcznych składek wynosi 2268,00 zł. Przedstawimy zasady poprawnego wypełnienia raportu RCA za kwiecień 2023 r. dla osoby prowadzącej działalność. W przykładzie przyjęliśmy, że rozliczasz się na zasadach ogólnych – podatkiem według skali.

III. F. ROCZNE ROZLICZENIE SKŁADKI NA UBEZPIECZENIE ZDROWOTNE ⁷⁾

2 0 2 2 01. Rozliczenie składki zdrowotnej za rok

02. Zmiana formy opodatkowania od stycznia 2022 roku ⁸⁾ 03. Zmiana formy opodatkowania od lipca 2022 roku ⁹⁾

04. Forma opodatkowania: zasady ogólne – podatek według skali

05. Kwota dochodu osiągniętego z działalności gospodarczej w roku, którego dotyczy roczne rozliczenie
4 8 9 0 0 0 0 0

06. Kwota należnego podatku za rok, za który dokonywane jest roczne rozliczenie ¹⁰⁾
2 2 6 8 0 0

07. Roczna podstawa wymiaru składki
4 8 9 0 0 0 0 0

08. Roczna składka
2 2 6 8 0 0

09. Suma miesięcznych należnych składek wynikająca ze złożonych dokumentów za rok, którego dotyczy roczne rozliczenie
2 2 6 8 0 0

10. Kwota do dopłaty (p. 08 – p. 09) ¹¹⁾
0 0 0 0

11. Kwota do zwrotu (p. 09 – p. 08) ¹²⁾
0 0 0 0



PRZYKŁAD 8

Pan Jan jest emerytem (kwota świadczenia nie przekracza 3.010 zł) i prowadził przez cały 2022 r. działalność gospodarczą opodatkowaną zryczałtowanym podatkiem od przychodów ewidencjonowanych. W 2022 r. korzystał ze zwolnienia z opłacania składki na ubezpieczenie zdrowotne., gdyż jego miesięczny przychód za poszczególne miesiące nie przekraczał kwoty 669,22 zł (50% najniższej emerytury w 2022 r.).

Wyjątkiem był sierpień 2022 r., w którym osiągnął przychód w wysokości 2.700 zł i grudzień 2022 r. – przychód 19.242 zł.

Dlatego do liczby miesięcy podlegania ubezpieczeniu zdrowotnemu nie wlicza miesięcy od stycznia do lipca i od września do listopada 2022 r.

Suma przychodów za sierpień i grudzień wyniosła 21 942 zł, a więc nie przekroczyła limitu 60.000 zł.

Roczna podstawa wymiaru wynosi zatem 7.465,24 zł (2 x 3.732,62 zł). Kwota ta wynika z przemnożenia 2 miesięcy przez kwotę odpowiadającą 60% przeciętnego wynagrodzenia w IV kwartale 2021 r., włącznie z wypłatami z zysku.

Roczna składka wynosi 671,87 zł (9% x 7.465,24 zł).

Pan Jan za dwa miesiące 2022 r. opłacił składki na ubezpieczenie zdrowotne w łącznej kwocie 671,88 zł.

Różnica między opłaconymi składkami na ubezpieczenie zdrowotne i roczną składką zdrowotną wynosi 1 gr.

19. Forma opodatkowania: ryczałt od przychodów ewidencjonowanych

20. Kwota przychodów osiągniętych z działalności gospodarczej w roku, którego dotyczy roczne rozliczenie
2 1 9 4 2 0 0

21. Roczna podstawa wymiaru składki
7 4 6 5 2 4

22. Roczna składka
6 7 1 8 7

23. Suma miesięcznych należnych składek wynikająca ze złożonych dokumentów za rok, którego dotyczy roczne rozliczenie
6 7 1 8 8

24. Kwota do dopłaty (p. 22 – p. 23)¹¹⁾ zł gr
2 2 3 9 5 4

25. Kwota do zwrotu (p. 23 – p. 22)¹²⁾ zł gr
0 0 1

ŁĄCZNA KWOTA DO DOPŁATY ALBO DO ZWROTU Z ROZLICZENIA ROCZNEGO¹³⁾

26. Łączna kwota do dopłaty zł gr
2 2 3 9 5 4

27. Łączna kwota do zwrotu zł gr
0 0 1



PRZYKŁAD 9

Pan Adam podlegał ubezpieczeniu zdrowotnemu z tytułu prowadzenia działalności gospodarczej opodatkowanej na zasadach ryczałtu od przychodów ewidencjonowanych od 1 stycznia do 31 grudnia 2022 r. Za ten rok uzyskał przychody w wysokości 61.900 zł. Iloczyn liczby miesięcy podlegania ubezpieczeniu zdrowotnemu w 2022 r. i kwoty (6.221,04 zł) odpowiadającej 100% przeciętnego miesięcznego wynagrodzenia w sektorze przedsiębiorstw w czwartym kwartale 2021 r., włącznie z wypłatami z zysku, wyniósł 74.652,48 zł (12 x 6.221,04 zł).

Roczna podstawa wymiaru składki na ubezpieczenie zdrowotne wynosi 74.652,48 zł, a roczna składka 6.718,72 zł (74.652,48 zł x 9%).

Pan Adam rozliczył i opłacił za 12 miesięcy 2022 r. składki na ubezpieczenie zdrowotne w kwocie 4.479,18 zł.

Kwota do dopłaty wynosi zatem 2.239,54 zł.

19. Forma opodatkowania: ryczałt od przychodów ewidencjonowanych

20. Kwota przychodów osiągniętych z działalności gospodarczej w roku, którego dotyczy roczne rozliczenie
6 1 9 0 0 0 0

21. Roczna podstawa wymiaru składki
7 4 6 5 2 4 8

22. Roczna składka
6 7 1 8 7 2

23. Suma miesięcznych należnych składek wynikająca ze złożonych dokumentów za rok, którego dotyczy roczne rozliczenie
4 4 7 9 1 8

24. Kwota do dopłaty (p. 22 – p. 23)¹¹⁾ zł gr
2 2 3 9 5 4

25. Kwota do zwrotu (p. 23 – p. 22)¹²⁾ zł gr

ŁĄCZNA KWOTA DO DOPŁATY ALBO DO ZWROTU Z ROZLICZENIA ROCZNEGO¹³⁾

26. Łączna kwota do dopłaty zł gr
2 2 3 9 5 4

27. Łączna kwota do zwrotu zł gr

Kwotę do dopłaty należy również wykazać w bloku III.C. w polu 04.

III. C. ZESTAWIENIE NALEŻNYCH SKŁADEK NA UBEZPIECZENIE ZDROWOTNE

01. Podstawa wymiaru składki zł gr

02. Kwota należnej składki finansowana przez płatnika składek³⁾ zł gr

03. Kwota należnej składki finansowana z budżetu państwa bezpośrednio do ZUS zł gr

04. Kwota należnej składki finansowana przez ubezpieczonego zł gr
2 2 3 9 5 4

05. Kwota należnej składki finansowana przez Fundusz Kościelny zł gr

Kwotę do dopłaty należy także wykazać w blokach VI i IX ZUS DRA. Kwota ta powinna być doliczona do bieżących składek za kwiecień 2023 r.

VI. ZESTAWIENIE NALEŻNYCH SKŁADEK NA UBEZPIECZENIE ZDROWOTNE	
01. Kwota należnych składek finansowana przez płatnika składek ⁴⁾	zł, gr.
02. Kwota należnych składek finansowana przez ubezpieczonych	2 2 3 9 5 4
03. Kwota należnych składek finansowana przez Fundusz Kościelny	zł, gr.
04. Kwota należnych składek finansowana z budżetu państwa bezpośrednio do ZUS	zł, gr.
05. Kwota należnych składek do przekazania przez płatnika składek (p. 01 + p. 02)	2 2 3 9 5 4
06. Kwota należnego wynagrodzenia dla płatnika składek ⁵⁾	zł, gr.
07. Kwota do zapłaty (p. 05 – p. 06)	2 2 3 9 5 4

IX. ZESTAWIENIE NALEŻNYCH SKŁADEK DO ZWROTU/ZAPŁATY (p. IV.37 + p. VI.07 + p. VII.03 + p. VIII.03 – p. V.05)	
01. Kwota do zwrotu przez ZUS ⁷⁾	zł, gr.
02. Kwota do zapłaty	2 2 3 9 5 4



PRZYKŁAD 10

Pan Dariusz prowadzi pozarolniczą działalność gospodarczą i w 2022 r. rozliczył się z podatku dochodowego w formie ryczałtu od przychodów ewidencjonowanych od 1 stycznia do 30 czerwca 2022 r. Jego przychody z działalności gospodarczej za ten okres wyniosły 61.000 zł.

Od lipca 2022 r. zmienił formę opodatkowania na skalę. Od lipca do grudnia 2022 r. uzyskał dochód w wysokości 21.000 zł.

W kwietniu 2023 r. Pan Dariusz ustala roczną podstawę wymiaru składki na ubezpieczenie zdrowotne.

Dla formy opodatkowania – ryczałt od przychodów ewidencjonowanych:

- roczną podstawę wymiaru składek stanowi iloczyn liczby miesięcy korzystania z tej formy opodatkowania i 100% przeciętnego miesięcznego wynagrodzenia w czwartym kwartale 2021 r., tj. 37.326,24 zł (6 x 6.221,04 zł),
- roczna składka wynosi 3.359,36 zł (9% x 37.326,24 zł),
- Pan Dariusz za okres od stycznia do czerwca 2022 r. zapłacił w sumie składki na ubezpieczenie zdrowotne w kwocie 2.239,59 zł,
- kwota do dopłaty wyniesie 1.119,77 zł (3.359,36 zł – 2.239,59 zł).

Dla formy opodatkowania – skala:

- roczną podstawę wymiaru składki na ubezpieczenie zdrowotne stanowi kwota 21.000 zł (ta kwota jest wyższa niż iloczyn liczby miesięcy korzystania z tej formy opodatkowania i minimalnego wynagrodzenia w 2022 r., tj. od 18.060 zł),
- roczna składka na ubezpieczenie zdrowotne wynosi 1.890 zł,
- Pan Dariusz od lipca 2022 r. rozliczył i opłacił składki na ubezpieczenie zdrowotne w kwocie 3.210,82 zł,
- Kwota do zwrotu wynosi 1.320,82 zł (3.210,82 – 1.890 zł).

Pani Dariusz stosował dwie formy opodatkowania, dlatego ustala dla nich różnicę kwot dopłaty i zwrotu.

W tym przypadku łączna kwota do zwrotu za 2022 r. wyniesie 201,05 zł (1.320,82 zł – 1.119,77 zł).

Zwrot uzyska po odesłaniu, przygotowanego przez ZUS wniosku o zwrot, w terminie do 1 czerwca 2023 r. o ile nie ma zaległości z tytułu składek lub nienależnie pobranych świadczeń.

III. F. ROCZNE ROZLICZENIE SKŁADKI NA UBEZPIECZENIE ZDROWOTNE ⁷⁾

01. Rozliczenie składki zdrowotnej za rok

02. Zmiana formy opodatkowania od stycznia 2022 roku ⁸⁾

03. Zmiana formy opodatkowania od lipca 2022 roku ⁹⁾

04. Forma opodatkowania: zasady ogólne – podatek według skali

05. Kwota dochodu osiągniętego z działalności gospodarczej w roku, którego dotyczy roczne rozliczenie

2 1 0 0 0 0 0 0

06. Kwota należnego podatku za rok, za który dokonywane jest roczne rozliczenie ¹⁰⁾

zł gr

07. Roczna podstawa wymiaru składki

2 1 0 0 0 0 0 0

08. Roczna składka

1 8 9 0 0 0

09. Suma miesięcznych należnych składek wynikająca ze złożonych dokumentów za rok, którego dotyczy roczne rozliczenie

3 2 1 0 8 2

10. Kwota do dopłaty (p. 08 – p. 09) ¹¹⁾

zł gr

11. Kwota do zwrotu (p. 09 – p. 08) ¹²⁾

1 3 2 0 8 2

12. Forma opodatkowania: zasady ogólne – podatek liniowy

13. Kwota dochodu osiągniętego z działalności gospodarczej w roku, którego dotyczy roczne rozliczenie

zł gr

14. Roczna podstawa wymiaru składki

zł gr

15. Roczna składka

zł gr

16. Suma miesięcznych należnych składek wynikająca ze złożonych dokumentów za rok, którego dotyczy roczne rozliczenie

zł gr

17. Kwota do dopłaty (p. 15 – p. 16) ¹¹⁾

zł gr

18. Kwota do zwrotu (p. 16 – p. 15) ¹²⁾

zł gr

III. DANE DOTYCZĄCE OSOBY UBEZPIECZONEJ

19. Forma opodatkowania: ryczałt od przychodów ewidencjonowanych

20. Kwota przychodów osiągniętych z działalności gospodarczej w roku, którego dotyczy roczne rozliczenie

6 1 0 0 0 0 0 0

21. Roczna podstawa wymiaru składki

3 7 3 2 6 2 4

22. Roczna składka

3 3 5 9 3 6

23. Suma miesięcznych należnych składek wynikająca ze złożonych dokumentów za rok, którego dotyczy roczne rozliczenie

2 2 3 9 5 9

24. Kwota do dopłaty (p. 22 – p. 23) ¹¹⁾

1 1 1 9 7 7

25. Kwota do zwrotu (p. 23 – p. 22) ¹²⁾

zł gr

ŁĄCZNA KWOTA DO DOPŁATY ALBO DO ZWROTU Z ROZLICZENIA ROCZNEGO ¹³⁾

26. Łączna kwota do dopłaty

zł gr

27. Łączna kwota do zwrotu

2 0 1 0 5



PRZYKŁAD 11

Pani Iga prowadziła działalność gospodarczą i była opodatkowana liniowo do marca 2022 r., po czym ją zlikwidowała – dochody z tej działalności wyniosły 15.000 zł.

Następnie rozpoczęła prowadzenie działalności od sierpnia 2022 r., a jako formę opodatkowania stosuje ryczałt od przychodów ewidencjonowanych. Za okres od sierpnia do grudnia 2022 r. uzyskała przychody w wysokości 120.000 zł. Limit 60.000 zł przychodów został przekroczony w październiku 2022 r.

Po zakończeniu roku Pani Iga zobowiązana jest do dokonania rocznego obliczenia składki od rocznej podstawy wymiaru ustalonej odrębnie dla każdej formy opodatkowania.

Forma opodatkowania – podatek liniowy:

- roczna podstawa wymiaru odpowiada kwocie 9.030 zł, tj. iloczynowi liczby miesięcy korzystania z tej formy opodatkowania i minimalnego wynagrodzenia w 2022 r. (3 x 3.010 zł),
- roczna składka – 812,70 zł (roczna składka na ubezpieczenie zdrowotne nie może być niższa niż 9% x iloczyn liczby miesięcy podlegania ubezpieczeniu zdrowotnemu

w roku składkowym i minimalnego wynagrodzenia w 2022 r.). Przy obliczeniu składki w wysokości 4,9% od dochodu w wysokości 15.000 zł jej kwota wynosi 735 zł,

- Pani Iga za okres od stycznia do marca 2022 r. rozliczyła i opłaciła składki na ubezpieczenie zdrowotne w kwocie 961,72 zł,
- kwota do zwrotu wynosi 149,02 zł (961,72 zł – 812,70 zł).

Forma opodatkowania - ryczałt od przychodów ewidencjonowanych:

- roczna podstawa wymiaru wynosi 31.105,20 zł , tj. iloczyn liczby miesięcy korzystania z tej formy opodatkowania i kwoty odpowiadającej 100% przeciętnego miesięcznego wynagrodzenia w czwartym kwartale (5 x 6.221,04 zł),
- roczna składka – 2.799,47 zł (9% x 31.105,20 zł),
- Pani Iga za okres od sierpnia do grudnia 2022 r. rozliczyła i opłaciła składki na ubezpieczenie zdrowotne w kwocie 2.127,60 zł,
- kwota do dopłaty wynosi 671,87 zł (2.799,47 zł – 2.127,60 zł).

Pani Iga stosowała dwie formy opodatkowania, dlatego ustala dla nich różnicę kwot dopłaty i zwrotu. W tym przypadku łączna kwota do dopłaty za 2022 r. wynosi 522,85 zł (671,87 zł – 149,02 zł).

Kwotę do dopłaty należy również wykazać w bloku III.C. w polu 04 oraz należy również wykazać w blokach VI i IX ZUS DRA. Kwota ta powinna być doliczona do bieżących składek za kwiecień 2023 r.

III. F. ROCZNE ROZLICZENIE SKŁADKI NA UBEZPIECZENIE ZDROWOTNE ⁷⁾

2 0 2 2 01. Rozliczenie składki zdrowotnej za rok

02. Zmiana formy opodatkowania od stycznia 2022 roku ⁸⁾ 03. Zmiana formy opodatkowania od lipca 2022 roku ⁹⁾

04. Forma opodatkowania: zasady ogólne – podatek według skali

05. Kwota dochodu osiągniętego z działalności gospodarczej w roku, którego dotyczy roczne rozliczenie

06. Kwota należnego podatku za rok, za który dokonywane jest roczne rozliczenie ¹⁰⁾

07. Roczna podstawa wymiaru składki

08. Roczna składka

09. Suma miesięcznych należnych składek wynikająca ze złożonych dokumentów za rok, którego dotyczy roczne rozliczenie

10. Kwota do dopłaty (p. 08 – p. 09) ¹¹⁾

11. Kwota do zwrotu (p. 09 – p. 08) ¹²⁾

12. Forma opodatkowania: zasady ogólne – podatek liniowy

13. Kwota dochodu osiągniętego z działalności gospodarczej w roku, którego dotyczy roczne rozliczenie

14. Roczna podstawa wymiaru składki

15. Roczna składka

16. Suma miesięcznych należnych składek wynikająca ze złożonych dokumentów za rok, którego dotyczy roczne rozliczenie

17. Kwota do dopłaty (p. 15 – p. 16) ¹¹⁾

18. Kwota do zwrotu (p. 16 – p. 15) ¹²⁾

III. DANE DOTYCZĄCE OSOBY UBEZPIECZONEJ

X	19. Forma opodatkowania: ryczałt od przychodów ewidencjonowanych	
	20. Kwota przychodów osiągniętych z działalności gospodarczej w roku, którego dotyczy roczne rozliczenie	
	1 2 0 0 0 0 0 0	
	21. Roczna podstawa wymiaru składki	
	3 1 1 0 5 2 0	
	22. Roczna składka	
	2 7 9 9 4 7	
	23. Suma miesięcznych należnych składek wynikająca ze złożonych dokumentów za rok, którego dotyczy roczne rozliczenie	
	2 1 2 7 6 0	
	24. Kwota do dopłaty (p. 22 – p. 23) ¹¹⁾	25. Kwota do zwrotu (p. 23 – p. 22) ¹²⁾
	6 7 1 9 7	zł gr
ŁĄCZNA KWOTA DO DOPLĄTY ALBO DO ZWROTU Z ROZLICZENIA ROCZNEGO ¹³⁾		
	26. Łączna kwota do dopłaty	27. Łączna kwota do zwrotu
	5 2 2 8 5	zł gr



PRZYKŁAD 12

Zmiana formy opodatkowania od początku roku z ryczałtu od przychodów ewidencjonowanych na skalę podatkową

Pani Helena prowadzi działalność gospodarczą i przez cały 2022 r. rozliczała się z podatku dochodowego w formie ryczałtu od przychodów ewidencjonowanych. Jej przychody z działalności gospodarczej w 2022 r. wyniosły **200 000 zł**. Próg 60 000 zł przekroczyła w marcu 2022 r. Składki na ubezpieczenie zdrowotne wyliczyła w następujący sposób:
 $2 \times 60\%$ przeciętnego miesięcznego wynagrodzenia w sektorze przedsiębiorstw w IV kwartale 2021 r. $\times 9\%$ + $10 \times 100\%$ przeciętnego miesięcznego wynagrodzenia w sektorze przedsiębiorstw w IV kwartale 2021 r. $\times 9\%$

$$2 \times 335,94 \text{ zł} + 10 \times 559,89 \text{ zł} = 671,88 \text{ zł} + 5 598,90 \text{ zł} = 6 270,78 \text{ zł}$$

Zatem, Pani Helena rozliczyła w dokumentach rozliczeniowych składki na ubezpieczenie zdrowotne za wszystkie miesiące w kwocie **6 270,78 zł**.

Pani Helena postanowiła w 2023 r. zmienić formę opodatkowania na skalę od 1 stycznia 2022 r.

W kwietniu 2023 r., Pani Helena ustala roczną podstawę wymiaru składki na ubezpieczenie zdrowotne dla formy opodatkowania wg skali.

Dla formy opodatkowania skala:

- Pani Helena wskazała jako dochód kwotę **65 000 zł**
- roczną podstawę wymiaru składki na ubezpieczenie zdrowotne stanowi kwota **65 000 zł** (ponieważ ta kwota jest większa niż iloczyn liczby miesięcy korzystania z tej formy opodatkowania i minimalnego wynagrodzenia w 2022 r., tj. od 36.120 zł [$12 \times 3010 \text{ zł} = 36.120 \text{ zł}$],
- roczna składka na ubezpieczenie zdrowotne wynosi **5 850 zł** [$65 000 \text{ zł} \times 9\%$].

Pani Helena będzie miała zwrot składki w wysokości **420,78 zł** ($6 270,78 \text{ zł} - 5 850,00 \text{ zł} = 420,78 \text{ zł}$).

W tym przypadku pani Helena będzie mogła otrzymać zwrot w kwocie 420,78 zł.

Zwrot uzyska po odesłaniu, przygotowanego przez ZUS wniosku o zwrot, w terminie do

1 czerwca 2023 r. Zwrot uzyska po odesłaniu, przygotowanego przez ZUS wniosku o zwrot,

w terminie do 1 czerwca 2023 r. o ile nie ma zaległości z tytułu składek lub nienależnie pobranych świadczeń.

III. F. ROCZNE ROZLICZENIE SKŁADKI NA UBEZPIECZENIE ZDROWOTNE ⁷⁾

2 0 2 2 01. Rozliczenie składki zdrowotnej za rok

02. Zmiana formy opodatkowania od stycznia 2022 roku ⁸⁾ 03. Zmiana formy opodatkowania od lipca 2022 roku ⁹⁾

04. Forma opodatkowania: zasady ogólne – podatek według skali

05. Kwota dochodu osiągniętego z działalności gospodarczej w roku, którego dotyczy roczne rozliczenie

6 5 0 0 0 0 0 0

06. Kwota należnego podatku za rok, za który dokonywane jest roczne rozliczenie ¹⁰⁾

zł gr

07. Roczna podstawa wymiaru składki

6 5 0 0 0 0 0 0

08. Roczna składka

5 8 5 0 0 0 0 0

09. Suma miesięcznych należnych składek wynikająca ze złożonych dokumentów za rok, którego dotyczy roczne rozliczenie

6 2 7 0 7 8

10. Kwota do dopłaty (p. 08 – p. 09) ¹¹⁾ 11. Kwota do zwrotu (p. 09 – p. 08) ¹²⁾

zł gr **4 2 0 7 8**

12. Forma opodatkowania: zasady ogólne – podatek liniowy

13. Kwota dochodu osiągniętego z działalności gospodarczej w roku, którego dotyczy roczne rozliczenie

zł gr

14. Roczna podstawa wymiaru składki

zł gr

15. Roczna składka

zł gr

16. Suma miesięcznych należnych składek wynikająca ze złożonych dokumentów za rok, którego dotyczy roczne rozliczenie

zł gr

17. Kwota do dopłaty (p. 15 – p. 16) ¹¹⁾ 18. Kwota do zwrotu (p. 16 – p. 15) ¹²⁾

zł gr **zł gr**

III. DANE DOTYCZĄCE OSOBY UBEZPIECZONEJ

ŁĄCZNA KWOTA DO DOPŁATY ALBO DO ZWROTU Z ROZLICZENIA ROCZNEGO ¹³⁾

26. Łączna kwota do dopłaty 27. Łączna kwota do zwrotu

zł gr **4 2 0 7 8**



PRZYKŁAD 13

Zmiana formy opodatkowania od stycznia 2022 r. z liniowego na skalę, a od stycznia 2023 r. nadal podatek liniowy

Pani Karina prowadzi działalność gospodarczą od 1 stycznia 2022 r. i rozlicza się według podatku liniowego. 15 lutego 2023 r. zgłosiła w urzędzie skarbowym zmianę formy opodatkowania w 2022 r. na skalę. Od stycznia 2023 r. nadal rozlicza się według podatku liniowego. W 2022 r. pani Karina uzyskała dochód z działalności gospodarczej w wysokości 50 000 zł.

W kwietniu 2023 r. pani Karina ustala roczną podstawę wymiaru składki na ubezpieczenie zdrowotne dla obu form opodatkowania (wg skali i wg podatku liniowego) za rok składkowy trwający od 1 lutego 2022 r. do 31 stycznia 2023 r.

Dla formy opodatkowania skala:

- Pani Karina wskazała dochód w wysokości 50 000 zł
- roczną podstawę wymiaru składki na ubezpieczenie zdrowotne stanowi kwota **50 000 zł** (ponieważ ta kwota jest większa niż iloczyn liczby miesięcy korzystania z tej formy opodatkowania i minimalnego wynagrodzenia w 2022 r., tj. od 36 120 zł),
- roczna składka na ubezpieczenie zdrowotne wynosi **4 500 zł** [50 000 zł x 9%],
- Pani Karina rozliczyła w miesięcznych dokumentach rozliczeniowych składki w wysokości **5 430 zł**.
- kwota do zwrotu wynosi **930 zł** (5 430 zł – 4 500 zł = 930 zł).

Dla formy opodatkowania podatek liniowy:

- roczna podstawa wymiaru i składka na ubezpieczenie zdrowotne wynosi **0 zł**,

ponieważ liczba miesięcy, w których wykonywana była działalność opodatkowana podatkiem liniowym w 2022 r. wynosiła 0 [0 x 3010 zł (minimalne wynagrodzenie w pierwszym dniu roku składkowego) = 0 zł], jak również brak jest dochodów za ten rok które byłyby opodatkowane podatkiem liniowym.

- składka na ubezpieczenie zdrowotne za styczeń 2023 r. opłacona i rozliczona 20 lutego 2023 r. (czyli po zgłoszeniu zmiany formy opodatkowania w 2022 r.) wyniosła **270,90 zł**, ponieważ po zgłoszeniu zmiany formy opodatkowania za rok 2022 pani Karina nie mogła w tym rozliczeniu uwzględnić już dochodu z miesiąca poprzedniego, a tym samym zobowiązana był ustalić podstawę wymiaru składki na ubezpieczenie zdrowotne za styczeń 2023 r. na podstawie kwoty minimalnego wynagrodzenia obowiązującego w lutym 2022 r., czyli 3 010 zł.
- kwota do zwrotu wynosi 270,90 zł (270,90 zł – 0 zł).

W tym przypadku pani Karina będzie mogła otrzymać zwrot w wysokości **1 200,90 zł** (930 zł + 270,90 zł). Zwrot uzyska po odesłaniu, przygotowanego przez ZUS wniosku o zwrot, w terminie do 1 czerwca 2023 r. o ile nie ma zaległości z tytułu składek lub nienależnie pobranych świadczeń.

III. F. ROCZNE ROZLICZENIE SKŁADKI NA UBEZPIECZENIE ZDROWOTNE ⁷⁾

2 0 2 2 01. Rozliczenie składki zdrowotnej za rok

02. Zmiana formy opodatkowania od stycznia 2022 roku ⁸⁾ 03. Zmiana formy opodatkowania od lipca 2022 roku ⁹⁾

04. Forma opodatkowania: zasady ogólne – podatek według skali

05. Kwota dochodu osiągniętego z działalności gospodarczej w roku, którego dotyczy roczne rozliczenie
5 0 0 0 0 0 0 0

06. Kwota należnego podatku za rok, za który dokonywane jest roczne rozliczenie ¹⁰⁾
zł gr

07. Roczna podstawa wymiaru składki
5 0 0 0 0 0 0 0

08. Roczna składka
4 5 0 0 0 0 0 0

09. Suma miesięcznych należnych składek wynikająca ze złożonych dokumentów za rok, którego dotyczy roczne rozliczenie
5 4 3 0 0 0 0 0

10. Kwota do dopłaty (p. 08 – p. 09) ¹¹⁾
zł gr

11. Kwota do zwrotu (p. 09 – p. 08) ¹²⁾
9 3 0 0 0 0

12. Forma opodatkowania: zasady ogólne – podatek liniowy

13. Kwota dochodu osiągniętego z działalności gospodarczej w roku, którego dotyczy roczne rozliczenie
0 0 0 0

14. Roczna podstawa wymiaru składki
0 0 0 0

15. Roczna składka
0 0 0 0

16. Suma miesięcznych należnych składek wynikająca ze złożonych dokumentów za rok, którego dotyczy roczne rozliczenie
2 7 0 9 0 0

17. Kwota do dopłaty (p. 15 – p. 16) ¹¹⁾
zł gr

18. Kwota do zwrotu (p. 16 – p. 15) ¹²⁾
2 7 0 9 0 0

III. DANE DOTYCZĄCE OSOBY UBEZPIECZONEJ

ŁĄCZNA KWOTA DO DOPŁATY ALBO DO ZWROTU Z ROZLICZENIA ROCZNEGO ¹³⁾

26. Łączna kwota do dopłaty
zł gr

27. Łączna kwota do zwrotu
1 2 0 0 9 0 0



PRZYKŁAD 14

Rozliczenie jednomiesięcznego okresu składkowego

Pan Filip rozpoczął działalność gospodarczą od 1 stycznia 2023 r. Jako formę rozliczenia wybrał podatek liniowy. Przy tym sposobie opodatkowania roczną podstawę wymiaru składki na ubezpieczenie zdrowotne ustala się za rok składkowy, który trwa od 1 lutego

danego roku do 31 stycznia roku następnego (w tym przypadku od 1 lutego 2022 r. do 31 stycznia 2023 r.). Dlatego Pan Filip powinien dokonać w kwietniu 2023 r. obliczenia składki od rocznej podstawy wymiaru za 2022 r.

Dochód pana Filipa wykazany w dokumencie rozliczeniowym za styczeń 2023 r. wyniósł **0 zł**, ponieważ rozliczając się podatkiem liniowym uwzględnia się dochód z miesiąca poprzedniego – czyli w tym przypadku z grudnia 2022 r., gdzie pan Filip nie prowadził jeszcze działalności gospodarczej.

Podstawę wymiaru składki na ubezpieczenie zdrowotne za styczeń 2023 r. stanowi kwota minimalnego wynagrodzenia obowiązująca 1 lutego 2022 r., tj. 3 010 zł, a składka 270,90 zł (3 010 x 9%).

Dla formy opodatkowania podatek liniowy:

- dochód za 2022 r. wynosi 0 zł,
- roczna podstawa składki na ubezpieczenie zdrowotne wynosi **0 zł** [0 (liczba miesięcy podlegania ubezpieczeniu zdrowotnemu z tytułu prowadzonej działalności w 2022 r.) x 3 010 zł (kwota minimalnego wynagrodzenia) = 0 zł].
- roczna składka na ubezpieczenie zdrowotne wynosi **0 zł** [0 zł (roczna podstawa wymiaru składki) x 9% (wysokość składki) = 0 zł],
- Pan Filip rozliczył w miesięcznych dokumentach rozliczeniowych składki w wysokości **270,90 zł**.
- kwota do zwrotu wynosi 270,90 zł (270,90 zł – 0 zł).

Pan Filip ma nadpłatę w wysokości 270,90 zł i tę sumę będzie mógł otrzymać z ZUS po odesłaniu wniosku o zwrot, w terminie do 1 czerwca 2023 r. o ile nie ma zaległości z tytułu składek lub nienależnie pobranych świadczeń.

III. F. ROCZNE ROZLICZENIE SKŁADKI NA UBEZPIECZENIE ZDROWOTNE ⁷⁾

2 0 2 2 01. Rozliczenie składki zdrowotnej za rok

02. Zmiana formy opodatkowania od stycznia 2022 roku ⁸⁾

03. Zmiana formy opodatkowania od lipca 2022 roku ⁹⁾

04. Forma opodatkowania: zasady ogólne – podatek według skali

05. Kwota dochodu osiągniętego z działalności gospodarczej w roku, którego dotyczy roczne rozliczenie

06. Kwota należnego podatku za rok, za który dokonywane jest roczne rozliczenie ¹⁰⁾

07. Roczna podstawa wymiaru składki

08. Roczna składka

09. Suma miesięcznych należnych składek wynikająca ze złożonych dokumentów za rok, którego dotyczy roczne rozliczenie

10. Kwota do dopłaty (p. 08 – p. 09) ¹¹⁾

11. Kwota do zwrotu (p. 09 – p. 08) ¹²⁾

X 12. Forma opodatkowania: zasady ogólne – podatek liniowy

13. Kwota dochodu osiągniętego z działalności gospodarczej w roku, którego dotyczy roczne rozliczenie

14. Roczna podstawa wymiaru składki

15. Roczna składka

16. Suma miesięcznych należnych składek wynikająca ze złożonych dokumentów za rok, którego dotyczy roczne rozliczenie

17. Kwota do dopłaty (p. 15 – p. 16) ¹¹⁾

18. Kwota do zwrotu (p. 16 – p. 15) ¹²⁾

III. DANE DOTYCZĄCE OSOBY UBEZPIECZONEJ

ŁĄCZNA KWOTA DO DOPLATY ALBO DO ZWROTU Z ROZLICZENIA ROCZNEGO ¹³⁾

26. Łączna kwota do dopłaty

27. Łączna kwota do zwrotu

JAK SKORYGOWAĆ RAPORT ZUS RCA

Ogólne zasady korygowania dokumentów rozliczeniowych, w tym raportu imiennego ZUS RCA, znajdziesz w [poradniku *Ogólne zasady wypełniania i korygowania dokumentów ubezpieczeniowych* \[PDF, 13 397 kB\]](#). Pokażemy Ci w poniższych przykładach, jak prawidłowo skorygować raport ZUS RCA w zależności od rodzaju popełnionego błędu.



PRZYKŁAD

15 Teraz przedstawimy przykład, jak skorygować raport ZUS RCA, gdy przekazałeś do ZUS komplet dokumentów rozliczeniowych. Po pewnym czasie stwierdziłeś, że za pracownika zatrudnionego na umowę o pracę i umowę zlecenia przekazałeś błędnie dwa imienne raporty miesięczne. Zobowiązany więc jesteś przekazać komplet dokumentów korygujących oznaczony identyfikatorem deklaracji/ raportu 02 – zarówno deklarację rozliczeniową korygującą, jak i imienne raporty miesięczne korygujące (deklarację korygujesz zgodnie z zasadami korygowania deklaracji rozliczeniowej opisanymi w [poradniku *ZUS DRA deklaracja rozliczeniowa. Jak wypełnić i skorygować* \[PDF, 13 213 kB\]](#)).

Niepoprawnie wypełniony dokument ZUS RCA.

PLATNIK WYPELNIŁA POLA W WYZNACZONYCH KRATKACH KOMPUTEROWO, NA MASZYNE LUB RĘCZNIE
DUŻYMI DRUKOWANYMI LITERAMI, CZARNYM LUB NIEBIESKIM KOLOREM

ZAKŁAD UBEZPIECZEN SPOŁECZNYCH	ZUS RCA	strona: 1	IMIENNY RAPORT MIESIĘCZNY, O NALEŻNYCH SKŁADKACH I WYPŁACONYCH ŚWIADCZENIACH	
-----------------------------------	---------	-----------	---	--

I. DANE ORGANIZACYJNE

01. Identyfikator raportu (numer / mm / rrrr) 01 01 20 23

II. DANE IDENTYFIKACYJNE PŁATNIKA SKŁADEK

01. Numer NIP (wpisać bez kresek) 9 9 9 9 9 9 9 9 9 9 9 9
02. Numer REGON 9 9 9 9 9 9 9 9 9 9 9 9
03. Numer PESEL ¹⁾ 9 9 9 9 9 9 9 9 9 9 9 9
04. Rodzaj dokumentu: jeśli dowód osobisty, wpisać 1, jeśli paszport - 2
05. Seria i numer dokumentu
06. Nazwa skrócona
07. Nazwisko K O W A L S K I
08. Imię pierwsze J A N
09. Data urodzenia (dd / mm / rrrr)

III. A. DANE IDENTYFIKACYJNE OSOBY UBEZPIECZONEJ

01. Nazwisko M A L I N O W S K I
02. Imię pierwsze A D A M
03. Typ P
04. Identyfikator 8 8 8 8 8 8 8 8 8 8 8 8

III. B. ZESTAWIENIE NALEŻNYCH SKŁADEK NA UBEZPIECZENIA SPOŁECZNE

01. Kod tytułu ubezpieczenia 0 1 1 0 0 0
02. Informacja o przekroczeniu rocznej podstawy wymiaru składek na ubezpieczenia emerytalne i rentowe
03. Wymiar czasu pracy 1 / 1

UBEZPIECZENIE	EMERYTALNE	RENTOWE	CHOROBY	WYPADKOWE
04. Podstawa wymiaru składek	3 4 9 0 0 0	05. 3 4 9 0 0 0	06. 3 4 9 0 0 0	
07. Składka finansowana przez ubezpieczonego	3 4 0 6 2	08. 5 2 3 5	09. 8 5 5 1	10. zł, gr
11. Składka finansowana przez płatnika składek	3 4 0 6 2	12. 2 2 6 8 5	13. zł, gr	14. 5 8 2 8
15. budżet państwa	zł, gr	16. zł, gr	17. zł, gr	18. zł, gr
19. PFRON ²⁾	zł, gr	20. zł, gr	21. zł, gr	22. zł, gr
23. Fundusz Kościelny	zł, gr	24. zł, gr	25. zł, gr	26. zł, gr

27. Kwota obniżenia podstawy wymiaru składek na ubezpieczenia społeczne z tytułu opłacania składek w ramach pracowniczego programu emerytalnego zł, gr
28. Kwota wpłaty w ramach pracowniczego planu kapitałowego finansowana przez płatnika składek zł, gr
29. Łączna kwota składek (suma od p. 07 do p. 26) 1 1 0 4 2 5

III. C. ZESTAWIENIE NALEŻNYCH SKŁADEK NA UBEZPIECZENIE ZDROWOTNE

01. Podstawa wymiaru składek 3 0 1 1 5 2
02. Kwota należnej składki finansowana przez płatnika składek ³⁾ zł, gr
03. Kwota należnej składki finansowana z budżetu państwa bezpośrednio do ZUS zł, gr
04. Kwota należnej składki finansowana przez ubezpieczonego 2 7 1 0 4
05. Kwota należnej składki finansowana przez Fundusz Kościelny zł, gr

PLATNIK WYPELNIĄ POLA W WYZNACZONYCH KRATKACH KOMPUTEROWO, NA MASZYNE LUB RĘCZNIE
DUŻYMI DRUKOWANYMI LITERAMI, CZARNYM LUB NIEBIESKIM KOLOREM

ZAKŁAD UBEZPIECZEŃ SPOŁECZNYCH	ZUS RCA	strona: 1	IMIENNY RAPORT MIESIĘCZNY O NALEŻNYCH SKŁADKACH I WYPŁACONYCH ŚWIADCZENIACH	
-----------------------------------	---------	-----------	--	--

I. DANE ORGANIZACYJNE

01. Identyfikator raportu (numer / mm / rrrr) 01 01 20 23

II. DANE IDENTYFIKACYJNE PLATNIKA SKŁADEK

01. Numer NIP (wpisać bez kresek) 9999999999999999

02. Numer REGON 9999999999999999

03. Numer PESEL¹⁾ 9999999999999999

04. Rodzaj dokumentu: jeśli dowód osobisty, wpisać 1, jeśli paszport - 2

05. Seria i numer dokumentu

06. Nazwa skrócona

07. Nazwisko KOWALSKI

08. Imię pierwsze JAN

09. Data urodzenia (dd / mm / rrrr)

III. A. DANE IDENTYFIKACYJNE OSOBY UBEZPIECZONEJ

01. Nazwisko MALINOWSKI

02. Imię pierwsze ADAM

03. Typ P

04. Identyfikator 8888888888888888

III. B. ZESTAWIENIE NALEŻNYCH SKŁADEK NA UBEZPIECZENIA SPOŁECZNE

01. Kod tytułu ubezpieczenia 04 11 00

02. Informacja o przekroczeniu rocznej podstawy wymiaru składek na ubezpieczenia emerytalne i rentowe

03. Wymiar czasu pracy

UBEZPIECZENIE	EMERYTALNE	RENTOWE	CHOROBOWE	WYPADKOWE
04. Podstawa wymiaru składek	300000		300000	300000
05. Podstawa wymiaru składek				
06. Składka finansowana przez ubezpieczonego	2928	450	735	
07. Składka finansowana przez płatnika składek	2928	1950		501
08. Składka finansowana przez budżet państwa				
09. PFRON ²⁾				
10. Fundusz Kościelny				
11. Kwota obniżenia podstawy wymiaru składek na ubezpieczenia społeczne z tytułu opłacania składek w ramach pracowniczego programu emerytalnego				
12. Kwota wpłaty w ramach pracowniczego planu kapitałowego finansowana przez płatnika składek				
13. Łączna kwota składek (suma od p. 07 do p. 26)				9492

III. C. ZESTAWIENIE NALEŻNYCH SKŁADEK NA UBEZPIECZENIE ZDROWOTNE

01. Podstawa wymiaru składki 25887

02. Kwota należnej składki finansowana przez płatnika składek³⁾

03. Kwota należnej składki finansowana z budżetu państwa bezpośrednio do ZUS

04. Kwota należnej składki finansowana przez ubezpieczonego 2330

05. Kwota należnej składki finansowana przez Fundusz Kościelny

W tym przypadku, aby skorygować imienne raporty ZUS RCA, musisz:

- Ä w raporcie z kodem tytułu ubezpieczenia 04 11 00 wyzerować podstawy wymiaru składek i składki na poszczególne ubezpieczenia wykazane nieprawidłowo,
- Ä w raporcie z kodem 01 10 00 wykazać podstawy wymiaru składek i składki na poszczególne ubezpieczenia z prawidłową podstawą wymiaru składek w bloku III.A, tzn. łączną podstawą wymiaru składek z tytułu umowy o pracę i umowy zlecenia.

PLATNIK WYPELNIĄ POLA W WYZNACZONYCH KRATKACH KOMPUTEROWO, NA MASZYNIE LUB RĘCZNIE
DUŻYMI DRUKOWANYMI LITERAMI, CZARNYM LUB NIEBIESKIM KOLOREM

ZAKŁAD UBEZPIECZEŃ SPOŁECZNYCH	ZUS RCA	strona: 1	IMIENNY RAPORT MIESIĘCZNY, O NALEŻNYCH SKŁADKACH I WYPŁACONYCH ŚWIADCZENIACH
-----------------------------------	---------	-----------	---

I. DANE ORGANIZACYJNE

01. Identyfikator raportu (numer / mm / rrrr)

02 | 01 | 20 | 23

II. DANE IDENTYFIKACYJNE PLATNIKA SKŁADEK

01. Numer NIP (wpisać bez kresek)

9999999999

02. Numer REGON

9999999999

03. Numer PESEL¹⁾

9999999999

04. Rodzaj dokumentu:
jeśli dowód osobisty, wpisać 1,
jeśli paszport - 2

05. Seria i numer dokumentu

06. Nazwa skrócona

07. Nazwisko

KOWAŁSKI

08. Imię pierwsze

JAN

09. Data urodzenia (dd / mm / rrrr)

II. DANE IDENTYFIKACYJNE
PLATNIKA SKŁADEK

III. A. DANE IDENTYFIKACYJNE OSOBY UBEZPIECZONEJ

01. Nazwisko

MALINOWSKI

02. Imię pierwsze

ADAM

03. Typ

P

04. Identyfikator

8888888888

III. B. ZESTAWIENIE NALEŻNYCH SKŁADEK NA UBEZPIECZENIA SPOŁECZNE

01. Kod tytułu ubezpieczenia

041100

02. Informacja o przekroczeniu rocznej podstawy
wymiaru składek na ubezpieczenia emerytalne i rentowe

03. Wymiar czasu pracy

UBEZPIECZENIE	EMERYTALNE	RENTOWE	CHOROBY	WYPADKOWE
04. PODSTAWA WYMIARU SKŁADKI	000	000	000	000
07. SKŁADKA FINANSOWANA PRZEZ: ubezpieczonego	000	000	000	zł, gr
11. płatnika składek	000	000	zł, gr	000
15. budżet państwa	zł, gr	zł, gr	zł, gr	zł, gr
19. PFRON ²⁾	zł, gr	zł, gr	zł, gr	zł, gr
23. Fundusz Kościelny	zł, gr	zł, gr	zł, gr	zł, gr

27. Kwota obniżenia podstawy wymiaru składek na ubezpieczenia społeczne z tytułu opłacania składek w ramach pracowniczego programu emerytalnego

zł, gr

28. Kwota wpłaty w ramach pracowniczego planu kapitałowego finansowana przez płatnika składek

zł, gr

29. Łączna kwota składek (suma od p. 07 do p. 26)

000

III. C. ZESTAWIENIE NALEŻNYCH SKŁADEK NA UBEZPIECZENIE ZDROWOTNE

01. Podstawa wymiaru składki

000

02. Kwota należnej składki finansowana przez płatnika składek³⁾

zł, gr

03. Kwota należnej składki finansowana z budżetu państwa bezpośrednio do ZUS

zł, gr

04. Kwota należnej składki finansowana przez ubezpieczonego

000

05. Kwota należnej składki finansowana przez Fundusz Kościelny

zł, gr

PŁATNIK WYPEŁNIA POLA W WYZNACZONYCH KRATKACH KOMPUTEROWO, NA MASZYNIE LUB RĘCZNIE
DUŻYMI DRUKOWANYMI LITERAMI, CZARNYM LUB NIEBIESKIM KOLOREM

ZAKŁAD UBEZPIECZEŃ SPOŁECZNYCH	ZUS RCA	strona: 1	IMIENNY RAPORT MIESIĘCZNY O NALEŻNYCH SKŁADKACH I WYPŁACONYCH ŚWIADCZENIACH			
-----------------------------------	---------	-----------	--	--	--	--

I. DANE ORGANIZACYJNE

01. Identyfikator raportu (numer / mm / rrrr) **02** 012023

II. DANE IDENTYFIKACYJNE PŁATNIKA SKŁADEK

01. Numer NIP (wpisać bez kresek) 9999999999

02. Numer REGON 9999999999

03. Numer PESEL¹⁾ 9999999999

04. Rodzaj dokumentu: jeśli dowód osobisty, wpisać 1, jeśli paszport - 2

05. Seria i numer dokumentu

06. Nazwa skrócona

07. Nazwisko **KOWALSKI**

08. Imię pierwsze **JAN**

09. Data urodzenia (dd / mm / rrrr)

III. A. DANE IDENTYFIKACYJNE OSOBY UBEZPIECZONEJ

01. Nazwisko **MALINOWSKI**

02. Imię pierwsze **ADAM**

03. Typ **P**

04. Identyfikator **8888888888**

III. B. ZESTAWIENIE NALEŻNYCH SKŁADEK NA UBEZPIECZENIA SPOŁECZNE

01. Kod tytułu ubezpieczenia **011000**

02. Informacja o przekroczeniu rocznej podstawy wymiaru składek na ubezpieczenia emerytalne i rentowe

03. Wymiar czasu pracy **1 / 1**

UBEZPIECZENIE	EMERYTALNE	RENTOWE	CHOROBOWE	WYPADKOWE
04. PODSTAWA WYMIARU SKŁADKI	379000		379000	379000
05. SKŁADKA FINANSOWANA PRZEZ:				
ubezpieczonego	07. 36990	08. 5685	09. 9286	10. zł, gr
płatnika składek	11. 36990	12. 24635	13. zł, gr	14. 6329
budżet państwa	15. zł, gr	16. zł, gr	17. zł, gr	18. zł, gr
PFRON ²⁾	19. zł, gr	20. zł, gr	21. zł, gr	22. zł, gr
Fundusz Kościelny	23. zł, gr	24. zł, gr	25. zł, gr	26. zł, gr
27. Kwota obniżenia podstawy wymiaru składek na ubezpieczenia społeczne z tytułu opłacania składek w ramach pracowniczego programu emerytalnego	zł, gr			
28. Kwota wpłaty w ramach pracowniczego planu kapitałowego finansowana przez płatnika składek	zł, gr		29. Łączna kwota składek (suma od p. 07 do p. 26)	119915

III. C. ZESTAWIENIE NALEŻNYCH SKŁADEK NA UBEZPIECZENIE ZDROWOTNE

01. Podstawa wymiaru składki **327039**

02. Kwota należnej składki finansowana przez płatnika składek³⁾ zł, gr

03. Kwota należnej składki finansowana z budżetu państwa bezpośrednio do ZUS zł, gr

04. Kwota należnej składki finansowana przez ubezpieczonego **29433**

05. Kwota należnej składki finansowana przez Fundusz Kościelny zł, gr



PRZYKŁAD

16w komplecie dokumentów rozliczeniowych za marzec 2023 r. o numerze identyfikatora 01 złożyłeś za ubezpieczonego, z kodem tytułu ubezpieczenia 124000, któremu wypłacasz zasiłek macierzyński i podwyższenie zasiłku macierzyńskiego do wysokości kwoty świadczenia rodzicielskiego, imienny raport ZUS RCA z kwotą: 1054 zł.

Nieprawidłowa podstawa wymiaru składek w bloku III.B.

PLATNIK WYPEŁNIA POLA W WYZNACZONYCH KRATKACH KOMPUTEROWO, NA MASZYNE LUB RĘCZNIE
DUŻYMI DRUKOWANYMI LITERAMI, CZARNYM LUB NIEBIESKIM KOŁOREM

ZAKŁAD UBEZPIECZEŃ SPOŁECZNYCH	ZUS RCA	strona: 1	IMIENNY RAPORT MIESIĘCZNY O NALEŻNYCH SKŁADKACH I WYPŁACONYCH ŚWIADCZENIACH	
--------------------------------	---------	-----------	---	--

I. DANE ORGANIZACYJNE

01. Identyfikator raportu (numer / mm / rrrr) 01 032023

II. DANE IDENTYFIKACYJNE PLATNIKA SKŁADEK

01. Numer NIP (wisać bez kresek) 9999999999

02. Numer REGON 9999999999

03. Numer PESEL¹⁾ 9999999999

04. Rodzaj dokumentu: jeśli dowód osobisty, wpisać 1, jeśli paszport - 2

05. Seria i numer dokumentu

06. Nazwa skrócona

07. Nazwisko KOWALSKI

08. Imię pierwsze JAN

09. Data urodzenia (dd / mm / rrrr)

III. A. DANE IDENTYFIKACYJNE OSOBY UBEZPIECZONEJ

01. Nazwisko MALINOWSKA

02. Imię pierwsze ANNA

03. Typ P

04. Identyfikator 7777777777

III. B. ZESTAWIENIE NALEŻNYCH SKŁADEK NA UBEZPIECZENIA SPOŁECZNE

01. Kod tytułu ubezpieczenia 124000

02. Informacja o przekroczeniu rocznej podstawy wymiaru składek na ubezpieczenia emerytalne i rentowe

03. Wymiar czasu pracy

UBEZPIECZENIE	EMERYTALNE	RENTOWE	CHOROBOWE	WYPADKOWE
04. PODSTAWA WYMIARU SKŁADKI	105400		05. zł, gr	06. zł, gr
07. SKŁADKA FINANSOWANA PRZEZ: ubezpieczonego	08. zł, gr	09. zł, gr	10. zł, gr	11. zł, gr
12. płatnika składek	13. zł, gr	14. zł, gr	15. zł, gr	16. zł, gr
17. budżet państwa	20574	8432	18. zł, gr	19. zł, gr
20. PFRON ²⁾	21. zł, gr	22. zł, gr	23. zł, gr	24. zł, gr
25. Fundusz Kościelny	26. zł, gr	27. zł, gr	28. zł, gr	29. zł, gr
27. Kwota obniżenia podstawy wymiaru składek na ubezpieczenia społeczne z tytułu opłacania składek w ramach pracowniczego programu emerytalnego	zł, gr			
28. Kwota wpłaty w ramach pracowniczego planu kapitałowego finansowana przez płatnika składek	zł, gr		29. Łączna kwota składek (suma od p. 07 do p. 26) 29006	

Ustaliłeś, że zasiłek macierzyński i wypłacone podwyższenie zasiłku macierzyńskiego do wysokości świadczenia rodzicielskiego, powinny być wykazane w łącznej kwocie jako podstawa wymiaru składek.

Zatem jeżeli ustaliłeś kwotę zasiłku macierzyńskiego za okres od 1 do 31 marca 2023 r. na 1054 zł, przy założeniu, że zaliczka na podatek dochodowy od osób fizycznych od tej kwoty wynosi 190 zł, to zasiłek macierzyński po pomniejszeniu o tę zaliczkę wynosi 864 zł (1054 – 190 = 864). W związku z tym zobowiązany jesteś podwyższyć kwotę zasiłku do 1000 zł, czyli o 136 zł (1000 – 864 = 136). Podstawę wymiaru składek stanowi suma kwoty zasiłku macierzyńskiego, która uwzględnia zaliczkę na podatek i kwoty podwyższenia zasiłku, czyli 1190 zł (1054 + 136 = 1190).

W komplecie dokumentów rozliczeniowych korygujących o numerze identyfikatora 02 powinieneś przekazać deklarację rozliczeniową korygującą wraz z raportem korygującym ZUS RCA ([deklaracje korygujesz zgodnie z zasadami korygowania deklaracji rozliczeniowej opisanej w poradniku ZUS DRA deklaracja rozliczeniowa. Jak wypełnić i skorygować \[PDF, 13 213 kB\]](#)).

PLATNIK WYPEŁNIA POLA W WYZNACZONYCH KRATKACH KOMPUTEROWO, NA MASZYNE LUB RĘCZNIE
DUŻYMI DRUKOWANYMI LITERAMI, CZARNYM LUB NIEBIESKIM KOŁOREM

ZAKŁAD UBEZPIECZEŃ SPOŁECZNYCH	ZUS RCA	strona: 1	IMIENNY RAPORT MIESIĘCZNY O NALEŻNYCH SKŁADKACH I WYPŁACONYCH ŚWIADCZENIACH
-----------------------------------	---------	-----------	--

I. DANE ORGANIZACYJNE

01. Identyfikator raportu (numer / mm / rrrr)

02 | 03 | 2 | 0 | 2 | 3

II. DANE IDENTYFIKACYJNE PLATNIKA SKŁADEK

01. Numer NIP (wpisać bez kresek)

9 | 9 | 9 | 9 | 9 | 9 | 9 | 9 | 9 | 9

02. Numer REGON

9 | 9 | 9 | 9 | 9 | 9 | 9 | 9 | 9 | 9

03. Numer PESEL¹⁾

9 | 9 | 9 | 9 | 9 | 9 | 9 | 9 | 9 | 9

04. Rodzaj dokumentu:
jeśli dowód osobisty, wpisać 1,
jeśli paszport - 2

05. Seria i numer dokumentu

07. Nazwisko

K | O | W | A | L | S | K | I

08. Imię pierwsze

J | A | N

09. Data urodzenia (dd / mm / rrrr)

II. DANE IDENTYFIKACYJNE
PLATNIKA SKŁADEK

III. A. DANE IDENTYFIKACYJNE OSOBY UBEZPIECZONEJ

01. Nazwisko

M | A | L | I | N | O | W | S | K | A

02. Imię pierwsze

A | N | N | A

03. Typ 04. Identyfikator

P | 7 | 7 | 7 | 7 | 7 | 7 | 7 | 7 | 7 | 7

III. B. ZESTAWIENIE NALEŻNYCH SKŁADEK NA UBEZPIECZENIA SPOŁECZNE

01. Kod tytułu ubezpieczenia

1 | 2 | 4 | 0 | 0 | 0

02. Informacja o przekroczeniu rocznej podstawy
wymiaru składek na ubezpieczenia emerytalne i rentowe

03. Wymiar czasu pracy

/ /

UBEZPIECZENIE	EMERYTALNE	RENTOWE	CHOROBY	WYPADKOWE
04. Podstawa wymiaru składek	1 1 9 0 0 0		05. Wymiar czasu pracy	06. Wymiar czasu pracy
07. Składka finansowana przez ubezpieczonego	zł gr	zł gr	zł gr	zł gr
08. Składka finansowana przez płatnika składek	zł gr	zł gr	zł gr	zł gr
09. Składka finansowana przez budżet państwa	2 3 2 2 9	9 5 2 0	zł gr	zł gr
10. Składka finansowana przez PFRON ²⁾	zł gr	zł gr	zł gr	zł gr
11. Składka finansowana przez Fundusz Kościelny	zł gr	zł gr	zł gr	zł gr
12. Składka finansowana przez Fundusz Kościelny	zł gr	zł gr	zł gr	zł gr
13. Składka finansowana przez Fundusz Kościelny	zł gr	zł gr	zł gr	zł gr
14. Składka finansowana przez Fundusz Kościelny	zł gr	zł gr	zł gr	zł gr
15. Składka finansowana przez Fundusz Kościelny	zł gr	zł gr	zł gr	zł gr
16. Składka finansowana przez Fundusz Kościelny	zł gr	zł gr	zł gr	zł gr
17. Składka finansowana przez Fundusz Kościelny	zł gr	zł gr	zł gr	zł gr
18. Składka finansowana przez Fundusz Kościelny	zł gr	zł gr	zł gr	zł gr
19. Składka finansowana przez Fundusz Kościelny	zł gr	zł gr	zł gr	zł gr
20. Składka finansowana przez Fundusz Kościelny	zł gr	zł gr	zł gr	zł gr
21. Składka finansowana przez Fundusz Kościelny	zł gr	zł gr	zł gr	zł gr
22. Składka finansowana przez Fundusz Kościelny	zł gr	zł gr	zł gr	zł gr
23. Składka finansowana przez Fundusz Kościelny	zł gr	zł gr	zł gr	zł gr
24. Składka finansowana przez Fundusz Kościelny	zł gr	zł gr	zł gr	zł gr
25. Składka finansowana przez Fundusz Kościelny	zł gr	zł gr	zł gr	zł gr
26. Składka finansowana przez Fundusz Kościelny	zł gr	zł gr	zł gr	zł gr

27. Kwota obniżenia podstawy wymiaru składek na ubezpieczenia społeczne z tytułu opłacania składek w ramach pracowniczego programu emerytalnego

zł | gr

28. Kwota wpłaty w ramach pracowniczego planu kapitałowego finansowana przez płatnika składek

zł | gr

29. Łączna kwota składek (suma od p. 07 do p. 26)

3 | 2 | 7 | 4 | 8

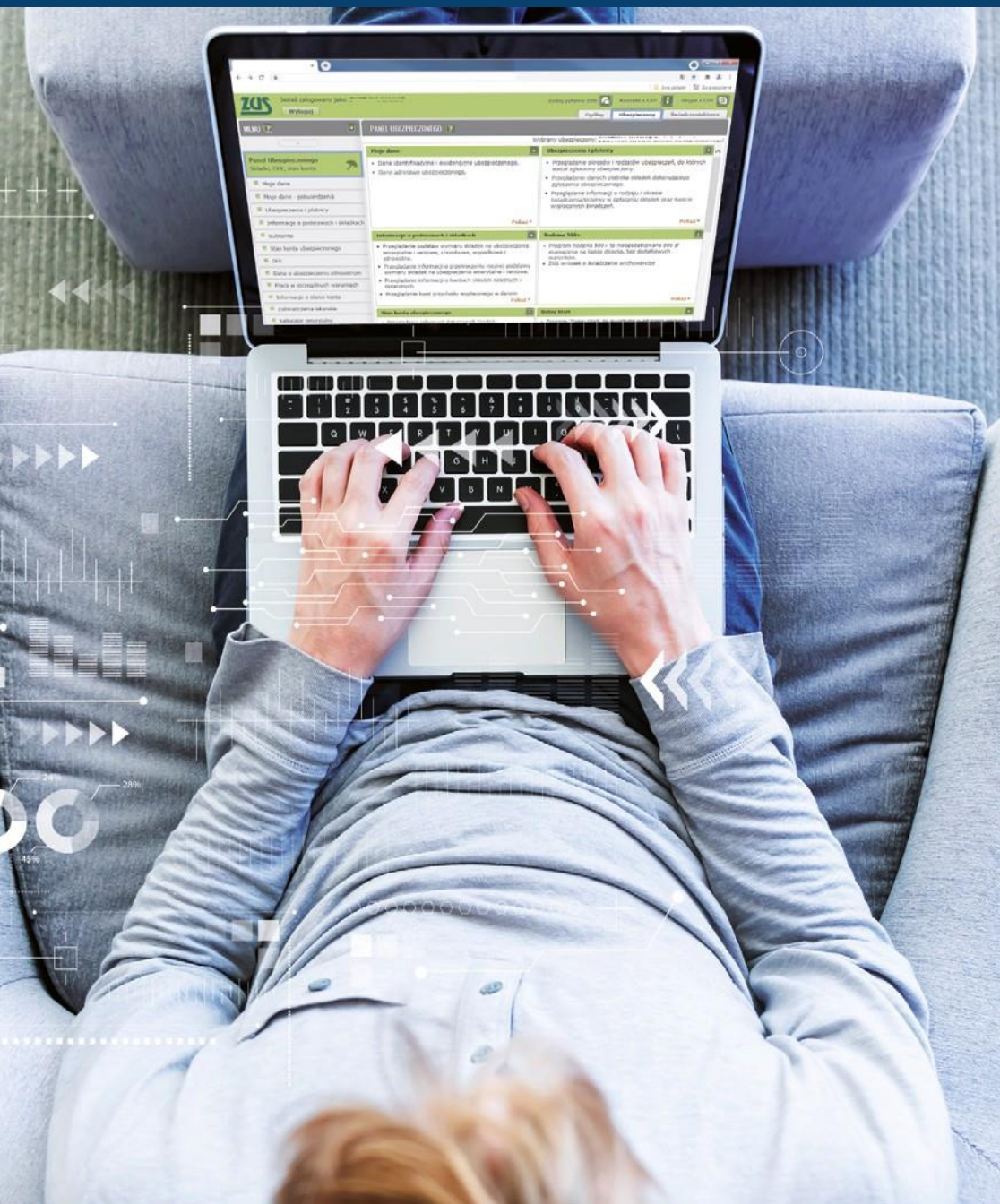
ZUS

ZAKŁAD
UBEZPIECZEŃ
SPOŁECZNYCH

www.zus.pl

POE

PLATFORMA USŁUG
ELEKTRONICZNYCH



załatwiał
sprawy w ZUS
przez internet



elektronicznie
wysyłaj wnioski
i odbieraj odpowiedzi



sprawdź stan
swojego konta
w ZUS

■ Centrum Obsługi Telefonicznej ZUS:

- **22 560-16-00** dla tel. komórkowych i stacjonarnych
koszt połączenia według umowy klienta z operatorem telekomunikacyjnym
- e-mail: **cot@zus.pl**

■ E-wizyta (wideorozmowa z pracownikiem ZUS): www.zus.pl/e-wizyta